

GEBRAUCHSANLEITUNG, WARNUNGEN UND SICHERHEITSHINWEISE FÜR AGM-MOTORRAD-BATTERIEN MIT FLÜSSIGELEKTROLYTEN (IM MITGELIEFERTEN SÄUREBEHÄLTER)

1. INBETRIEBNAHME

Allgemeines

- Diese Batterie wurde trocken versandt und wird erst durch Befüllen mit mitgeliefertem Säurepack aktiviert.
- Die Batterie ausschließlich mit der mitgelieferten Säure befüllen, falls getrennt verpackt.
- Im Gegensatz zu herkömmlichen Batterien erfordern AGM-Batterien kein Nachfüllen mit Wasser. Nach der Inbetriebnahme dürfen diese versiegelten Batterien nicht mehr geöffnet werden. Öffnen würde zur Beeinträchtigung der Batteriefunktion führen.

Stets die Warnungen und Sicherheitshinweise beachten.

2. VOR DEM EINBAU BATTERIE IMMER LADEN

Batterien können während der Lagerung Ladung verlieren. Wir empfehlen daher, jede Batterie vor dem Einbau vollständig aufzuladen, um die optimale Leistung sicherzustellen.

3. ALLGEMEINE ANWEISUNGEN

- Die Temperatur von Batterie und -säure sollte vorzugsweise über 10 °C betragen.
- Diese Batterie nur an der vom Hersteller vorgesehenen Stelle in das Fahrzeug einbauen. Stets sicherstellen, dass die Batterie ausreichend belüftet ist. Die Anleitung des Fahrzeugherstellers befolgen.
- Diese Gebrauchsanleitung der Betriebsanleitung des Fahrzeugs hinzufügen.

3.1 AUS- UND EINBAU DER BATTERIE

Falls Sie sich nicht sicher über die Vorgehensweise zum korrekten Aus-/Einbau der Batterie sind, wenden Sie sich bitte an eine qualifizierte Werkstatt.

Ausbau:

- Vor dem Einbau den Motor und alle elektrischen Verbraucher ausschalten.
- Ausbaubereich der Batterie freilegen.
- Stets zuerst die Minusklemme und dann erst die Plusklemme lösen.

Einbau:

- Einbaubereich der Batterie freilegen.
- Kurzschlüsse z. B. durch Werkzeuge vermeiden.
- Zuerst die Plusklemme und dann erst die Minusklemme anschließen. Sicherstellen, dass die Polklemmen fest und sicher sitzen.
- Andere Teile wie Polklemmenkappe, Haltewinkel, Schlauchanschlüsse und Anschlusshalter (falls vorhanden) von Altbatterie auf die neue umsetzen.

3.2 LAGERUNG UND TRANSPORT

- Batterien nur an kühlen, trockenen Orten lagern.
- Batterien vor direkter Sonneneinstrahlung schützen.
- Plusklemme vor Kurzschlüssen schützen (Polklemmenkappe aufsetzen oder mit Klebeband isolieren).
- Befüllte Batterien ausschließlich senkrecht lagern und vor Umkippen schützen, damit keine Säure austreten kann.
- Batterien ausschließlich senkrecht transportieren und vor Umkippen schützen.
- Die Batterieaufladung regelmäßig kontrollieren. Falls erforderlich, nachladen (siehe Punkt 4).

3.3 WARTUNG

- Batterie sauber und trocken halten.
- Nur die Polklemmen und Oberfläche der Batterie mit einem angefeuchteten Antistatik-Tuch reinigen. Andernfalls besteht Explosionsgefahr.
- Die Polklemmen ordnungsgemäß festziehen.
- Versiegelte Batterien sind wartungsfrei - Nachfüllen von Wasser entfällt. Daher die Batterie keinesfalls erneut öffnen.
- Falls der Startstrom zu schwach ist, die Batterie aufladen (siehe Punkt 4).
- Falls die Batterie längere Zeit nicht verwendet wird (wie z. B. im Winter), unbedingt die Ladung mit einem Ladungserhaltungsgerät aufrechterhalten. Die Batterie vor dem Laden vorsichtig entfernen.

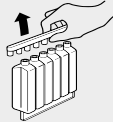
4. EXTERNES LADEN DER BATTERIE

- Verwenden Sie ausschließlich geeignete Ladegeräte und beachten Sie die Bedienungsanleitung des Ladegeräts.
- Keine eingefrorenen Batterien oder Batterien mit einer Temperatur über 45 °C laden.
- Pluspol (+) der Batterie mit dem Pluspol des Ladegeräts und Minuspol (-) der Batterie mit dem Minuspol des Ladegeräts verbinden.
- Das Ladegerät erst nach dem Anschließen der Batterie einschalten/einstecken.
- Nach Abschluss der Ladung zuerst das Ladegerät ausschalten und anschließend die Verbindungen trennen.
- Den Ladevorgang sofort unterbrechen, wenn die Batterie heiß wird oder Säure austritt.
- Batterie aus Fahrzeug ausbauen (siehe Absatz 3.1).
- Beim Laden in geschlossenen Räumen auf gute Belüftung achten.

A. Vorbereiten der Batterie
Batterie auf flache Oberfläche platzieren. Abdichtungsstreifen abziehen.



B. Vorbereiten des Säurepacks
Das Säurepack aus Plastikbeutel nehmen. Die Verschlussleiste vom Säurepack abnehmen und für späteren Gebrauch zur Seite legen.

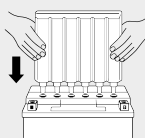


Wichtig: Keinesfalls die Siegel von den Öffnungen entfernen oder durchbohren.



C. Einfüllen der Batterie-säure

Das Säurepack umkehren und so auf die Batterie platzieren, dass die sechs versiegelten Einfüllstutzen mit den sechs Öffnungen der Batterie ausgerichtet sind. Nun das Säurepack nach unten drücken und einpressen, so dass die Siegel durchbrochen werden. Die Batterie-säure fließt dann in die Batterie. **Wichtig:** Sicherstellen, dass das Säurepack senkrecht steht. Bei gekipptem Säurepack fließt die Batteriesäure u. U. nicht.



D. Sicherstellen, dass Batteriesäure fließt
An allen sechs Öffnungen müssen Luftblasen aufsteigen, bis das Säurepack leer ist.

Hinweis: Falls keine Luftblasen aufsteigen, sanft auf das Säurepack klopfen. Während des Füllvorgangs keinesfalls das Säurepack von der Batterie trennen.



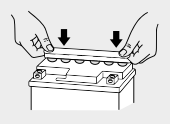
E. Abnehmen des Säurepacks

Sicherstellen, dass die gesamte Batteriesäure aus dem Säurepack abgelaufen ist. Falls sich noch Batteriesäure im Säurepack befindet, wie oben sanft auf das Säurepack klopfen. Dann das Säurepack vorsichtig aus der Batterie herausziehen. Ausgetretene Säuretropfen mit einem angefeuchteten Antistatik-Tuch entfernen.

F. Verschließen der Batterie

Die Verschlussleiste mit beiden Händen gleichmäßig und fest in die Batterieöffnungen drücken. Die Leiste muss mit der Batterieoberfläche plan, also eben verlaufen.

Der Füllvorgang ist nun abgeschlossen. Die Verschlussleiste darf nicht entfernt werden. Es ist nicht nötig der Batterie Wasser nach Batteriesäure hinzuzufügen. Mit dem Einbau der Batterie in das Fahrzeug 30 Minuten warten, damit die Batterie-säure absorbiert werden kann.



Ca. 30 Minuten nach Füllen der Batterie die Batteriespannung mit einem Voltmeter messen. Beträgt sie etwa 12,7 V, ist die Batterie einsatzbereit. Beträgt die Batteriespannung weniger, muss die Batterie geladen werden (siehe Punkt 3).



Anweisungen

Die Anweisungen auf der Batterie, die Gebrauchsanleitung und die Betriebsanleitung des betreffenden Fahrzeugs befolgen. Diese Gebrauchsanleitung der Betriebsanleitung des Fahrzeugs hinzufügen.



Schutzbrille

Bei der Handhabung der Batterie stets Schutzbrille tragen.



Kinder

- Mit Säure gefüllte Batterien von Kindern fernhalten.
- Während Arbeiten an der Batterie Kinder fernhalten.



Feuer, Flammen und Rauchen sind verboten

- Bei der Handhabung von Kabeln und elektrischen Komponenten jegliche Funkenbildung und elektrostatische Entladung vermeiden.
- Kurzschlüsse vermeiden (z. B. keine Werkzeuge auf Batterie platzieren).



Explosionsgefahr

- Beim Laden von Batterien entsteht ein hochexplosives Gas. Unbedingt auf angemessene Belüftung achten und keinesfalls offene Flammen in die Nähe bringen.



Verätzungsgefahr

- Batteriesäure ist stark ätzend und kann schwere Verätzungen und bleibende Augenschäden verursachen.
- Stets Schutzbrille, Schutzhandschuhe/-kleidung anlegen.
- Batteriesäure kann Metalle angreifen und korrodieren.



Handhabung von Altbatterien

- Altbatterien einem autorisierten Entsorgungsunternehmen übergeben.
- Für den Transport die Anweisungen in Absatz 3.2 beachten.
- Niemals Altbatterien in Hausmüll geben!



Erste Hilfe

- Bei Einatmen von Säuredämpfen: Für Frischluftzufuhr sorgen. Bei unregelmäßiger Atmung oder Atemstillstand sofort ärztliche Hilfe aufsuchen und erste Hilfe leisten. Bei Reizung der Atemwege: Arzt aufsuchen.
- Bei Säurespritzern im Auge: Kontaktlinsen, falls vorhanden, nach Möglichkeit entfernen. Auge sofort mit frischem Wasser für mindestens 15 Minuten spülen. Dann Arzt aufsuchen.
- Bei Säurespritzern auf Haut oder Haare: Kontaminierte Kleidung sofort ausziehen. Haut oder Haare mit Wasser oder unter der Dusche spülen.
- Bei Säurespritzern auf Kleidung: Spritzer absorbieren, um Materialschäden zu verhindern. Sofort mit Natriumkarbonat oder Seifenwasser neutralisieren und dann mit Wasser gründlich spülen.
- Bei Verschlucken von Säure: Mund sofort ausspülen und reichlich Wasser trinken. NIEMALS Erbrechen herbeiführen. Bei Unwohlsein an ein GIFTZENTRUM oder einen Arzt wenden.



Warnhinweis

- Die Batterie vor direkter Sonnenstrahlung schützen, da sie das Batteriegehäuse angreifen kann.
- Eine entladene Batterie kann gefrieren. Daher keinesfalls Temperaturen von unter 0 °C aussetzen.

KECKEISEN
AKKUMULATOREN

Stefan Keckeisen Akkumulatoren e.K.
Europastraße 9 · D 87700 Memmingen
Tel.: +49 (0) 8331 9444-0
info@intact-batterien.de
www.intact-batterien.de



ALLES RUND UM DIE
BATTERIE GIBT'S HIER.

- > KAUFBERATUNG
- > SOFORTHILFE
- > BATTERIEWISSEN
- > PFLEGETIPPS



INSTRUCTIONS FOR USE, WARNINGS AND SAFETY INSTRUCTIONS FOR AGM MOTORCYCLE BATTERIES WITH LIQUID ELECTROLYTES (IN THE ACID CONTAINER SUPPLIED)

1. COMMISSIONING

General information

- This battery was shipped dry and is only activated when filled with the acid pack supplied.
- Only fill the battery with the acid supplied, if packaged separately.
- Unlike conventional batteries, AGM batteries do not require topping up with water. These sealed batteries must not be opened after commissioning. Opening them would impair the battery function.

Always observe the warnings and safety instructions.

2. ALWAYS CHARGE THE BATTERY BEFORE INSTALLATION

Batteries can lose charge during storage. We therefore recommend fully charging each battery before installation to ensure optimum performance.

3. GENERAL INSTRUCTIONS

- The temperature of the battery and battery acid should preferably be above 10 °C.
- Only install this battery in the vehicle in the position specified by the manufacturer. Always ensure that the battery is sufficiently ventilated. Follow the vehicle manufacturer's instructions.
- Add these instructions to the vehicle's operating instructions.

3.1 REMOVING AND INSTALLING THE BATTERY

If you are not sure about the correct procedure for removing/installing the battery, please contact a qualified workshop.

Removal:

- Switch off the engine and all electrical consumers before installation.
- Expose the battery removal area.
- Always disconnect the negative terminal first and then the positive terminal.

Installation:

- Expose the battery installation area.
- Avoid short circuits, e.g. using tools.
- Connect the positive terminal first and then the negative terminal. Ensure that the terminal clamps are firmly and securely seated.
- Transfer other parts such as the terminal cap, retaining bracket, hose connections and connection bracket (if present) from the old battery to the new one.

3.2 STORAGE AND TRANSPORTATION

- Only store batteries in cool, dry places.
- Protect batteries from direct sunlight.
- Protect the positive terminal from short circuits (put on the terminal cap or insulate with adhesive tape).
- Only store filled batteries vertically and protect them from tipping over so that no acid can escape.
- Only transport batteries vertically and protect them from tipping over.
- Check the battery charge regularly. Recharge if necessary (see point 4).

3.3 MAINTENANCE

- Keep the battery clean and dry.
- Only clean the pole terminals and the surface of the battery with a damp anti-static cloth. Otherwise there is a risk of explosion.
- Tighten the terminals properly.
- Sealed batteries are maintenance-free - there is no need to top up with water. Therefore, never open the battery again.
- If the starting current is too low, recharge the battery (see point 4).
- If the battery is not used for a longer period of time (e.g. in winter), it is essential to maintain the charge with a charge retention device. Carefully remove the battery before charging.

4. CHARGING THE BATTERY EXTERNALLY

- Only use suitable chargers and observe the operating instructions for the charger.
- Do not charge frozen batteries or batteries with a temperature above 45 °C.
- Connect the positive terminal (+) of the battery to the positive terminal of the charger and the negative terminal (-) of the battery to the negative terminal of the charger.
- Only switch on/plug in the charger after connecting the battery.
- When charging is complete, first switch off the charger and then disconnect the connections.
- Interrupt the charging process immediately if the battery becomes hot or leaks acid.
- Remove the battery from the vehicle (see section 3.1).
- Ensure good ventilation when charging in closed rooms.

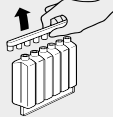
A. Preparing the battery

Place the battery on a flat surface. Remove the sealing strip.



B. Preparing the battery acid holder

Take the battery acid holder from the plastic bag. Remove the strip from the acid pack and lay it aside for later use.

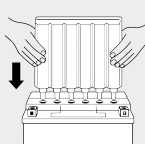


Important: Do not remove the seals from the openings or puncture them.



C. Filling with battery acid

Turn the battery acid holder over and place it on the battery so that the six sealed openings are lined up with the battery's six filler openings. Now press the holder downwards so it breaks the seals. The battery acid will now start to run into the battery.



Important: Make sure that the battery acid holder is not tilted, as this may prevent the battery acid from flowing out.

D. Making sure the battery acid is flowing

Air bubbles must rise from all six filler openings until the holder is empty.

Please note: If no air bubbles rise from the filler openings, gently tap on the holder. When filling, never remove the acid holder from the battery.



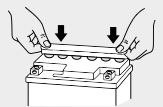
E. Removing the battery acid holder

Make sure that all the battery acid has drained from the holder. If there is still some battery acid left in the holder, then gently tap on the holder as described above. Then gently pull the holder out of the battery. Remove any remaining acid droplets with a damp, anti-static cloth.

F. Closing the battery

Push the cap strip down firmly and evenly with both hands. The strip should be at the same height as the top of the battery.

The filling process is now complete. The cap strip may not be removed. There is no need to add water or battery acid to the battery. Wait 30 minutes for the acid to be absorbed before installing the battery into the vehicle.



Approximately 30 minutes after filling the battery, the battery voltage should be measured with a voltmeter. If this is above 12.7 volt, the battery is ready for immediate use. If the battery voltage is lower, it should be recharged (see Point 3).



Instructions

Follow the instructions on the battery, in the instructions for use and in the vehicle manual. Add these instructions for use to the vehicle manual.



Eye protection

Use eye protection when working on the battery



Children

- Keep children away from acid filled batteries.
- Keep children away when working on the battery.



Fire, flames and smoking are forbidden

- Avoid creating sparks when handling cables and electrical devices and when there are electrostatic discharges.
- Avoid short circuits (e.g. by not placing any tools on the battery).



Explosion hazard

- A highly explosive gas is created when batteries are charged.
- Ensure adequate ventilation and avoid flames



Risk of burns

- Battery acid is highly corrosive and can cause severe burns and eye damage.
- Always wear protective gloves/clothing and eye protection.
- Battery acid can be corrosive to metals.



Handing in an old battery

- Return an old battery to an authorised body.
- During transport, observe the instructions in Point 2.2.
- Never dispose of old batteries as domestic waste!



First aid

- If acid fumes are inhaled: provide for fresh air. In case of irregular breathing or respiratory arrest, seek medical advice immediately and administer first aid. In case of respiratory irritation: consult a physician.
- If acid splashes in the eye: remove contact lenses if possible. Immediately rinse with clean water for at least 15 minutes. Then consult a physician.
- If acid splashes on the skin or in the hair: immediately remove any contaminated clothing. Rinse skin or hair with water or in the shower.
- If acid splashes on clothing: absorb spillage to prevent material damage. Immediately neutralise with soda or soapy water and rinse thoroughly with water.
- If acid is swallowed: immediately rinse mouth and drink plenty of water. Do NOT induce vomiting. If you feel unwell, call a POISON CENTRE or a physician.



Warning note

- Do not expose the battery to direct daylight, as this may cause damage to the battery housing.
- A discharged battery may freeze. Therefore, do not expose it to temperatures below zero

KECKEISEN
AKKUMULATOREN

Stefan Keckeisen Akkumulatoren e.K.
Europastraße 9 · D 87700 Memmingen
Phone: +49 (0) 8331 94444-0
info@intact-batterien.de
www.intact-batterien.de



EVERYTHING ABOUT
BATTERIES HERE.

- > PURCHASING ADVICE
- > IMMEDIATE HELP
- > BATTERY KNOWLEDGE
- > CARE TIPS

MODE D'EMPLOI, AVERTISSEMENTS ET CONSIGNES DE SÉCURITÉ POUR LES BATTERIES AGM DE MOTO À ÉLECTROLYTE LIQUIDE (DANS LE RÉSERVOIR D'ACIDE FOURNI)

1. MISE EN SERVICE

Généralités

- Cette batterie a été expédiée à sec et n'est activée qu'après avoir été remplie avec le pack d'acide fourni.
- Remplir la batterie exclusivement avec l'acide fourni, s'il est emballé séparément.
- Contrairement aux batteries traditionnelles, les batteries AGM ne nécessitent pas de remplissage avec de l'eau. Après la mise en service, ces batteries scellées ne doivent plus être ouvertes. Les ouvrir entraînerait une altération du fonctionnement de la batterie.

Toujours respecter les avertissements et les consignes de sécurité.

2. CHARGER TOUJOURS LA BATTERIE AVANT L'INSTALLATION

Les batteries peuvent perdre de la charge pendant le stockage. Nous recommandons donc de charger complètement chaque batterie avant de l'installer afin de garantir des performances optimales.

3. INSTRUCTIONS GÉNÉRALES

- La température de la batterie et de l'acide doit de préférence être supérieure à 10 °C.
- Installer cette batterie dans le véhicule uniquement à l'endroit prévu par le fabricant. Toujours s'assurer que la batterie est suffisamment ventilée. Suivre les instructions du constructeur du véhicule.
- Ajouter ce mode d'emploi au manuel d'utilisation du véhicule.

3.1 DÉMONTAGE ET REMONTAGE DE LA BATTERIE

Si vous n'êtes pas sûr de la procédure à suivre pour retirer/installer correctement la batterie, veuillez vous adresser à un atelier qualifié.

Démontage :

- Couper le moteur et tous les consommateurs électriques avant le montage.
- Dégager la zone de démontage de la batterie.
- Toujours desserrer d'abord la borne négative, puis la borne positive.

Montage :

- Dégager la zone de montage de la batterie.
- Éviter les courts-circuits, p. ex. avec des outils.
- Brancher d'abord la borne positive et ensuite seulement la borne négative. S'assurer que les bornes sont bien fixées.
- Transférer les autres pièces telles que le capuchon des bornes, les équerres de fixation, les raccords de tuyaux et les supports de connexion (le cas échéant) de l'ancienne batterie à la nouvelle.

3.2 STOCKAGE ET TRANSPORT

- Ne stocker les batteries que dans des endroits frais et secs.
- Protéger les batteries du rayonnement solaire direct.
- Protéger la borne positive contre les courts-circuits (mettre le capuchon de la borne ou l'isoler avec du ruban adhésif).
- Stocker les batteries remplies exclusivement en position verticale et les protéger contre tout renversement afin d'éviter toute fuite d'acide.
- Transporter les batteries uniquement à la verticale et les protéger contre le renversement.
- Contrôler régulièrement la charge des batteries. Recharger si nécessaire (voir point 4).

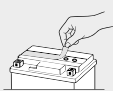
3.3 MAINTENANCE

- Maintenir la batterie propre et sèche.
- Ne nettoyer que les bornes et la surface de la batterie avec un chiffon antistatique humidifié. Dans le cas contraire, il y a un risque d'explosion.
- Serrer correctement les bornes.
- Les batteries scellées ne nécessitent pas d'entretien - il n'est pas nécessaire de rajouter de l'eau. Ne ouvrez donc jamais la batterie.
- Si le courant de démarrage est trop faible, recharger la batterie (voir point 4).
- Si la batterie n'est pas utilisée pendant une longue période (par exemple en hiver), il faut absolument maintenir la charge avec un dispositif de maintien de la charge. Retirer la batterie avec précaution avant de la charger.

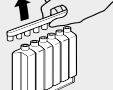
4. CHARGE EXTERNE DE LA BATTERIE

- N'utiliser que des chargeurs appropriés et respecter le mode d'emploi du chargeur.
- Ne pas charger une batterie gelée ou dont la température est supérieure à 45 °C.
- Brancher le pôle positif (+) de la batterie sur le pôle positif du chargeur et le pôle négatif (-) de la batterie sur le pôle négatif du chargeur.
- Ne mettre en marche/brancher le chargeur qu'après avoir branché la batterie.
- Une fois la charge terminée, éteindre d'abord le chargeur, puis débrancher les connexions.
- Interrompre immédiatement le processus de charge si la batterie chauffe ou si de l'acide s'échappe.
- Retirer la batterie du véhicule (voir paragraphe 3.1).
- Veiller à une bonne aération lors de la charge dans des locaux fermés.

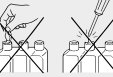
A. Préparation de la batterie
Placer la batterie sur une surface plane. Retirer la bande de scellement des orifices de remplissage.



B. Préparation du pack d'acide de batterie
Extraire le pack d'acide de l'emballage en plastique. Retirer la barrette d'obturateurs du pack d'acide et la mettre de côté, elle sera réutilisée.

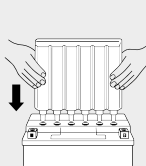


Important: Ne pas retirer les opercules des orifices ou les percer.



C. Remplissage avec l'acide de batterie

Retourner le pack d'acide et le placer sur la batterie de sorte que les six orifices scellés soient alignés avec les six orifices de remplissage de la batterie. Ensuite, appuyer uniformément sur le pack d'acide afin d'en percer les opercules. L'acide va alors commencer à s'écouler dans la batterie. **Important:** veiller à ce que le pack d'acide ne soit pas incliné, car cela pourrait empêcher l'acide de s'écouler librement.



D. Contrôle du bon écoulement de l'acide de batterie
Des bulles d'air doivent s'échapper des six orifices de remplissage tant que le pack n'est pas vidé.

Veillez noter : Si aucune bulle d'air ne s'échappe des orifices, taper délicatement sur la paroi du pack. Lors du remplissage, ne jamais retirer le pack d'acide de la batterie.



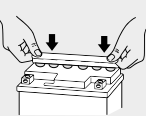
E. Extraction du pack d'acide de batterie

Vérifier qu'il ne reste pas d'acide dans le pack. S'il reste de l'acide dans le pack, taper délicatement sur la paroi du pack tel que précédemment décrit. Ensuite, extraire délicatement le pack de la batterie. À l'aide d'un chiffon antistatique humide, éliminer toutes les gouttelettes d'acide de la surface de la batterie.

F. Obturation de la batterie

Avec les deux mains, appuyer fermement et uniformément sur la barrette d'obturateurs. Après l'avoir in-

sérée, la barrette doit être à la même hauteur que le haut de la batterie.



Le processus de remplissage est à présent terminé. La barrette d'obturateurs ne doit pas être retirée ! Il n'est pas nécessaire d'ajouter de l'eau ou de l'acide à la batterie. Avant d'installer la batterie sur le véhicule, attendre 30 minutes afin que l'acide soit absorbé.

Environ 30 minutes après le remplissage de la batterie, la tension de la batterie doit être mesurée à l'aide d'un voltmètre. Si cette tension est supérieure à 12,7 volts, la batterie peut être utilisée immédiatement. Si cette tension est inférieure, la batterie doit être rechargée (consulter la rubrique 3).



Instructions

Respecter les instructions mentionnées sur la batterie, sur la notice d'instructions et sur le manuel du véhicule. Joindre les présentes instructions d'utilisation au manuel du véhicule.



Protection oculaire

Porter une protection oculaire lors d'une intervention sur la batterie.



Les enfants

- Ne pas laisser les enfants s'approcher des batteries remplies d'acide.
- Ne pas laisser les enfants s'approcher lors d'une intervention sur la batterie.



Interdit de fumer - flammes nues interdites - étincelles interdites

- Veiller à ne pas créer d'étincelles lors de la manipulation de câbles et d'appareils électriques et en présence de décharges électrostatiques.
- Veiller à ne pas créer de courts-circuits (par ex., ne placer aucun outil sur la batterie).



Risque d'explosion

- Un gaz hautement explosif est généré lors de la charge des batteries.
- Assurer une ventilation adéquate et éviter les flammes.



Risque de brûlures

- L'acide de batterie est très corrosif et peut causer de graves brûlures cutanées et lésions oculaires.
- Veiller à toujours porter des gants/vêtements de protection et des protections oculaires.
- L'acide de batterie peut corroder certains métaux.



Mise au rebut d'une batterie usagée

- Déposer la batterie usagée dans un centre de recyclage agréé.
- Pendant le transport, respecter les instructions de la rubrique 3.2.
- Ne jamais jeter une batterie usagée avec les ordures ménagères !



Premiers secours

- Si des vapeurs d'acide sont inhalées : respirer de l'air frais. En cas de respiration irrégulière ou d'arrêt respiratoire, demander immédiatement des conseils médicaux et administrer les premiers soins. En cas d'irritation respiratoire : consulter un pneumologue.
- En cas de projection d'acide dans les yeux : retirer les lentilles cornéennes, le cas échéant. Rincer immédiatement et abondamment à l'eau pendant au moins 15 minutes. Consulter ensuite un oculiste.
- En cas de projection d'acide sur la peau ou les cheveux : ôter immédiatement tout vêtement contaminé. Rincer la peau ou les cheveux à l'eau ou sous la douche.
- En cas de projection d'acide sur les vêtements : absorber l'acide répandu pour éviter d'endommager les matériaux. Neutraliser immédiatement l'acide avec de la soude ou de l'eau savonneuse et rincer abondamment à l'eau.
- En cas d'ingestion d'acide : rincer immédiatement la bouche et boire beaucoup d'eau. Ne PAS provoquer de vomissements. En cas de malaise, appeler un CENTRE ANTIPOISON ou un médecin.



Mise en garde

- Ne pas exposer la batterie au rayonnement solaire direct, il pourrait s'ensuivre une détérioration de la coque de la batterie.
- Une batterie déchargée peut geler. Il est donc déconseillé de l'exposer à des températures inférieures à 0 °C.

KECKEISEN
AKKUMULATOREN

Stefan Keckeisen Akkumulatoren e.K.
Europastraße 9 · D 87700 Memmingen
Phone: +49 (0) 8331 94444-0
info@intact-batterien.de
www.intact-batterien.de



EVERYTHING ABOUT
BATTERIES HERE.

- > PURCHASING ADVICE
- > IMMEDIATE HELP
- > BATTERY KNOWLEDGE
- > CARE TIPS



ISTRUZIONI PER L'USO, AVVERTENZE E ISTRUZIONI DI SICUREZZA PER LE BATTERIE AGM PER MOTOCICLI CON ELETTROLITI LIQUIDI (NEL CONTENITORE PER ACIDI FORNITO IN DOTAZIONE)

1. MESSA IN SERVIZIO

Informazioni generali

- Questa batteria è stata spedita a secco e si attiva solo se riempita con l'acido in dotazione.
- Riempire la batteria solo con l'acido fornito, se confezionato separatamente.
- A differenza delle batterie tradizionali, le batterie AGM non necessitano di rabbocco con acqua. Queste batterie sigillate non devono essere aperte dopo la messa in funzione. La loro apertura comprometterebbe il funzionamento della batteria.

Ossevare sempre le avvertenze e le istruzioni di sicurezza.

2. CARICARE SEMPRE LA BATTERIA PRIMA DELL'INSTALLAZIONE.

Le batterie possono perdere carica durante lo stoccaggio. Si consiglia pertanto di caricare completamente ogni batteria prima dell'installazione per garantire prestazioni ottimali.

3. ISTRUZIONI GENERALI

- La temperatura della batteria e dell'acido della batteria deve essere preferibilmente superiore a 10°C.
- Installare la batteria nel veicolo solo nella posizione indicata dal costruttore. Assicurarsi sempre che la batteria sia sufficientemente ventilata. Seguire le istruzioni del costruttore del veicolo.
- Aggiungere queste istruzioni alle istruzioni per l'uso del veicolo.

3.1 RIMOZIONE E INSTALLAZIONE DELLA BATTERIA

Se non si è sicuri della procedura corretta per la rimozione/installazione della batteria, rivolgersi a un'officina qualificata.

Rimozione:

- Prima dell'installazione, spegnere il motore e tutte le utenze elettriche.
- Esporre l'area di rimozione della batteria.
- Scollare sempre prima il terminale negativo e poi quello positivo.

Installazione:

- Esporre l'area di installazione della batteria.
- Evitare i cortocircuiti, ad esempio con l'uso di attrezzi.
- Collegare prima il terminale positivo e poi quello negativo. Assicurarsi che i morsetti dei terminali siano saldamente e saldamente inseriti.
- Trasferire le altre parti, come il tappo del terminale, la staffa di fissaggio, i raccordi del tubo flessibile e la staffa di collegamento (se presente) dalla vecchia alla nuova batteria.

3.2 CONSERVAZIONE E TRASPORTO

- Conservare le batterie solo in luoghi freschi e asciutti.
- Proteggere le batterie dalla luce solare diretta.
- Proteggere il polo positivo dai cortocircuiti (applicare il cappuccio del polo o isolare con nastro adesivo).
- Conservare le batterie piene solo in verticale e proteggerle dal ribaltamento, in modo da evitare la fuoriuscita di acido.
- Trasportare le batterie solo in verticale e proteggerle dal ribaltamento.
- Controllare regolarmente la carica della batteria. Ricaricare se necessario (vedere punto 4).

3.3 MANUTENZIONE

- Mantenere la batteria pulita e asciutta.
- Pulire i terminali e la superficie della batteria solo con un panno antistatico umido. In caso contrario, sussiste il rischio di esplosione.
- Serrare correttamente i terminali.
- Le batterie sigillate non richiedono manutenzione: non è necessario rabboccare con acqua. Pertanto, non aprire mai più la batteria.
- Se la corrente di avviamento è troppo bassa, ricaricare la batteria (vedere punto 4).
- Se la batteria non viene utilizzata per un periodo di tempo prolungato (ad esempio in inverno), è essenziale mantenere la carica con un dispositivo di mantenimento della carica. Rimuovere con cura la batteria prima di caricarla.

4. CARICARE LA BATTERIA ESTERNAMENTE

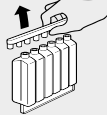
- Utilizzare solo caricabatterie adatti e rispettare le istruzioni per l'uso del caricabatterie.
- Non caricare batterie congelate o con una temperatura superiore a 45 °C.
- Collegare il polo positivo (+) della batteria al polo positivo del caricatore e il polo negativo (-) della batteria al polo negativo del caricatore.
- Accendere/collegare il caricabatterie solo dopo aver collegato la batteria.
- Al termine della carica, spegnere il caricabatterie e scollegare i collegamenti.
- Interrompere immediatamente il processo di carica se la batteria si surriscalda o perde acido.
- Rimuovere la batteria dal veicolo (vedere sezione 3.1).
- Assicurare una buona ventilazione quando la carica avviene in locali chiusi.

A. Preparazione della batteria Collocare la batteria su una superficie piana. Rimuovere la fascetta di chiusura.



B. Preparazione del contenitore dell'acido della batteria

Estrarre il contenitore dell'acido dalla busta di plastica. Rimuovere la fascetta di chiusura dal pacco acido e metterla da parte per utilizzarla in seguito.

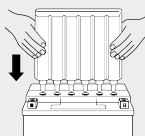


Importante: Non rimuovere o perforare i sigilli delle aperture.



C. Riempimento con acido

Rovesciare il contenitore dell'acido e collocarlo sulla batteria in modo che le sei aperture sigillate siano allineate con le sei aperture di riempimento della batteria. Premere il contenitore verso il basso in modo da rompere i sigilli. L'acido della batteria inizierà a fluire nella batteria.



Importante: Assicurarsi che il contenitore dell'acido della batteria non sia inclinato, in quanto questo potrebbe impedire la fuoriuscita dell'acido.

D. Come verificare la corretta fuoriuscita dell'acido della batteria Da tutte e sei le aperture di riempimento devono fuoriuscire delle bollicine d'aria fino allo

svuotamento del contenitore.

Nota: In assenza di bollicine d'aria in uscita dalle aperture di riempimento, assestare dei colpetti sul contenitore. Durante il riempimento, non rimuovere in alcun caso il contenitore dell'acido dalla batteria.

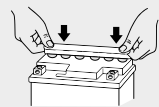


E. Rimozione del contenitore dell'acido della batteria

Adal contenitore. Se è ancora presente un po' di acido al suo interno, assestare dei colpetti sul contenitore come descritto in precedenza. Estrarre quindi con delicatezza il contenitore dalla batteria. Eliminare eventuali gocce di acido rimanente con un panno antistatico umido.

F. Chiusura della batteria Premere a fondo la fascetta di chiusura in modo uniforme con entrambe le mani.

La fascetta deve essere alla stessa altezza del filo superiore della batteria.



L'operazione di riempimento è terminata. La fascetta di chiusura non può essere rimossa. Non è necessario aggiungere acqua o acido all'interno della batteria. Attendere 30 minuti in modo da consentire l'assorbimento dell'acido prima di rimontare la batteria a bordo del veicolo.

Dopo circa 30 minuti dal riempimento della batteria, misurare la tensione di batteria tramite voltmetro. Se la tensione è superiore a 12,7 volt, la batteria è pronta per l'uso immediato. Se inferiore, è necessaria una ricarica (vedere il punto 3).



Istruzioni

Seguire le istruzioni fornite sulla batteria, nelle istruzioni per l'uso e nel manuale del veicolo. Aggiungere queste istruzioni per l'uso al manuale del veicolo.



Occhiali di sicurezza

Indossare una protezione per gli occhi quando si opera sulla batteria.



Bambini

- Tenere i bambini a distanza dalle batterie riempite con acido.
- Tenere i bambini a distanza quando si opera sulla batteria.



È vietato utilizzare fiamme vive e fumare

- Evitare di produrre scintille durante la manipolazione di cavi e dispositivi elettrici e in presenza di scariche elettrostatiche.
- Evitare cortocircuiti (es. non appoggiare gli attrezzi sulla batteria).



Rischio di esplosione

- L'operazione di carica delle batterie genera un gas altamente esplosivo.
- Assicurarsi che l'ambiente sia adeguatamente ventilato ed evitare la produzione di fiamme.



Rischio di ustioni

- L'acido delle batterie è altamente corrosivo e può produrre gravi ustioni e danni agli occhi.
- Indossare sempre guanti/abbigliamento di protezione e protezioni per gli occhi.
- L'acido delle batterie può essere corrosivo per i metalli.



Smaltimento delle batterie esauste

- Consegnare le batterie esauste ad un centro autorizzato.
- Durante il trasporto, osservare le istruzioni indicate al punto 3.2.
- Non gettare le batterie esauste nei rifiuti domestici!



Primo soccorso

- In caso di inalazione dei fumi: respirare aria fresca. In caso di respirazione irregolare o arresto respiratorio, consultare immediatamente un medico e somministrare gli interventi di primo soccorso. In caso di irritazione delle vie respiratorie consultare un medico.
- In caso di spruzzi di acido negli occhi: se possibile, rimuovere le lenti a contatto. Risciacquare immediatamente con acqua pulita per almeno 15 minuti. Quindi, consultare un medico.
- In caso di spruzzi di acido sulla pelle o sui capelli: rimuovere immediatamente gli abiti contaminati. Risciacquare la pelle o i capelli con acqua o sotto la doccia.
- In caso di spruzzi sugli abiti: assorbire la macchia per evitare di danneggiare il tessuto. Neutralizzare immediatamente con acqua di soda o saponata e risciacquare abbondantemente con acqua.
- In caso di ingestione dell'acido: risciacquare immediatamente la bocca e bere abbondante acqua. NON indurre il vomito. In caso di malessere, rivolgersi ad un CENTRO ANTIVELENI o ad un medico.



Avvertenza

- Non esporre la batteria alla luce diretta del sole per evitare di danneggiare l'alloggiamento della batteria.
- Se scarica, la batteria può congelare. Evitare quindi di esporre la batteria a temperature inferiori allo zero.

KECKEISEN
AKKUMULATOREN

Stefan Keckeisen Akkumulatoren e.K.
Europastraße 9 · D 87700 Memmingen
Phone: +49 (0) 8331 94444-0
info@intact-batterien.de
www.intact-batterien.de



EVERYTHING ABOUT
BATTERIES HERE.

- > PURCHASING ADVICE
- > IMMEDIATE HELP
- > BATTERY KNOWLEDGE
- > CARE TIPS

GEbruIKSAANWIJZING, WAARSCHUWINGEN EN VEILIGHEIDSVoORSCHRIFTEN VoOR AGM MoTORFIETSACCU'S MET VLoEIBAAR ELEKTroLYT (IN DE MEEGELEVERDE ZUURCONTAINER)

1. INGEbruIKNAME

Algemene informatie

- Deze accu is droog verzonden en wordt alleen geactiveerd als deze is gevuld met het meegeleverde zuurpakket.
- Vul de accu alleen met het meegeleverde zuur, indien apart verpakt.
- In tegenstelling tot conventionele accu's hoeven AGM-accu's niet met water te worden bijgevoerd. Deze verzegelde accu's mogen na ingebruikname niet worden geopend. Het openen zou de werking van de accu nadelig beïnvloeden.

Neem altijd de waarschuwingen en veiligheidsinstructies in acht.

2. LAAD DE BATTERIJ ALTIJD OP VoOR INSTALLATIE

Accu's kunnen tijdens opslag lading verliezen. Daarom raden we aan om elke batterij volledig op te laden voor installatie om optimale prestaties te garanderen.

3. ALGEMENE INSTRUCTIES

- De temperatuur van de accu en het accuzuur moet bij voorkeur hoger zijn dan 10 °C.
- Installeer deze accu alleen in het voertuig op de door de fabrikant aangegeven plaats. Zorg altijd voor voldoende ventilatie van de accu. Volg de instructies van de voertuigfabrikant.
- Voeg deze instructies toe aan de gebruiksaanwijzing van het voertuig.

3.1 DE BATTERIJ VERWIJDEREN EN INSTALLEREN

Als u niet zeker bent van de juiste procedure voor het verwijderen/installeren van de batterij, neem dan contact op met een gekwalificeerde werkplaats.

Verwijderen:

- Schakel voor het plaatsen de motor en alle elektrische verbruikers uit.
- Leg het verwijderingsgebied van de accu bloot.
- Maak altijd eerst de minpool los en daarna de pluspool.

Installatie:

- Het installatiegebied van de accu vrijmaken.
- Kortsluiting vermijden, bijvoorbeeld door gebruik van gereedschap.
- Sluit eerst de pluspool en dan de minpool aan. Zorg ervoor dat de klemmen stevig vastzitten.
- Breng andere onderdelen zoals de aansluitdop, de houder, de slangaansluitingen en de aansluitbeugel (indien aanwezig) van de oude accu over naar de nieuwe.

3.2 OPSLAG EN TRANSPORT

- Bewaar batterijen alleen op koele, droge plaatsen.
- Bescherm accu's tegen direct zonlicht.
- Bescherm de pluspool tegen kortsluiting (aansluitdop aanbrengen of isoleren met plakband).
- Bewaar gevulde accu's alleen verticaal en bescherm ze tegen omvallen, zodat er geen zuur kan ontsnappen.
- Transporteer accu's alleen verticaal en bescherm ze tegen omvallen.
- Controleer regelmatig de lading van de accu. Laad indien nodig bij (zie punt 4).

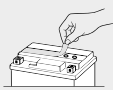
3.3 ONDERHOUD

- Houd de batterij schoon en droog.
- Reinig de polen en het oppervlak van de batterij alleen met een vochtige antistatische doek. Anders bestaat er explosiegevaar.
- Draai de polen goed vast.
- Verzegelde accu's zijn onderhoudsvrij - bijvullen met water is niet nodig. Open de accu daarom nooit meer.
- Als de startstroom te laag is, moet de accu worden opgeladen (zie punt 4).
- Als de accu langere tijd niet wordt gebruikt (bijv. in de winter), is het essentieel om de lading op peil te houden met een ladingbehoudsysteem. Verwijder de accu voorzichtig voor het opladen.

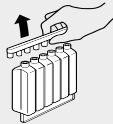
4. DE BATTERIJ EXTERN OPLADEN

- Gebruik alleen geschikte laders en neem de gebruiksaanwijzing van de lader in acht.
- Laad geen bevroren accu's of accu's met een temperatuur boven 45 °C op.
- Sluit de pluspool (+) van de accu aan op de pluspool van de acculader en de minpool (-) van de accu op de minpool van de acculader.
- Schakel de acculader pas in nadat de accu is aangesloten.
- Als het opladen is voltooid, schakelt u eerst de oplader uit en koppelt u vervolgens de aansluitingen los.
- Onderbreek het opladen onmiddellijk als de accu heet wordt of zuur lekt.
- Verwijder de accu uit het voertuig (zie paragraaf 3.1).
- Zorg voor goede ventilatie bij het opladen in gesloten ruimten.

A. Voorbereiden van de batterij Plaats de batterij op een vlakke ondergrond. Verwijder de af dichtstrip.



B. Voorbereiden van de houder van het batterij Draai de houder van het batterij uit de plastic zak. Verwijder de strip van het zuurpakket en leg deze aan de kant om hem later te kunnen gebruiken.

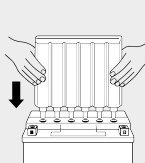


Belangrijk: Verwijder de dichtingen van de openingen niet en prik ze niet door.



C. Vullen met batterijzuur

Draai de houder van het batterijzuur m en leg deze zo op de batterij dat de zes gesloten openingen op de zes vulopeningen van de batterij zijn gericht. Druk nu de houder krachtig naar beneden om de dichtingen door te prikken. Het batterijzuur begint nu de batterij in te lopen. **Belangrijk:** et erop dat de houder van het batterijzuur niet wordt gekanteld, omdat daardoor het uitstromen van het batterijzuur kan worden belemmerd



D. Controleren of het batterijzuur stroomt

Uit alle zes de vulopeningen moeten luchtbellen opstijgen totdat de houder leeg is.

Let op: Klop, als uit een van de vulopeningen geen luchtbellen opstijgen, voorzichtig op de houder. Neem tijdens het vullen nooit de houder van de batterij.



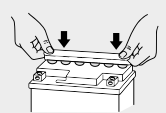
E. Verwijderen van de houder van het batterijzuur

Controleer of het batterijzuur helemaal uit de houder is gelopen. Mocht er nog batterijzuur in de houder zijn overgebleven, klop dan zoals boven beschreven voorzichtig op de houder. Trek daarna de houder voorzichtig uit de batterij. Verwijder achtergebleven zuurdruppels met een vochtige, antistatische doek.

F. Sluiten van de batterij

Druk de strip van de afsluitkap stevig en met beide handen gelijkmatig naar beneden. De strip moet op

dezelfde hoogte zitten als de bovenkant van de batterij.



Het vullen is nu voltooid. De strip van de afsluitkap mag niet worden verwijderd. Het is niet nodig om nog water of accuzuur aan de batterij toe te voegen. Wacht 30 minuten totdat het zuur wordt geabsorbeerd, voordat u de batterij in het voertuig monteert.

Ongeveer 30 minuten na het vullen van de batterij met het zuur moet de batterijspanning worden gemeten met een voltmeter. Licht deze boven de 12,7 volt, dan is de batterij meteen klaar voor gebruik. Als de batterijspanning lager is, moet deze worden bijgeladen (zie punt 3).



Aanwijzingen

Let op de aanwijzingen op de batterij, in de gebruiksaanwijzing en in de handleiding van het voertuig. Voeg deze gebruiksaanwijzing bij de handleiding van het voertuig.



Veiligheidsbril

Gebruik oogbescherming bij alle werkzaamheden aan de batterij.



Kinderen

- Houd een met zuur gevulde batterij uit de buurt van kinderen.
- Houd kinderen uit de buurt tijdens het werken aan de batterij.



Vuur, vlammen en roken verboden

- Voorkom vonkvorming bij de omgang met kabels en elektrische apparaten en bij elektrostatische ontladingen.
- Voorkom kortsluitingen (door bijvoorbeeld geen gereedschap op de batterij te leggen).



Explosiegevaar

- Bij het laden van een batterij ontstaat een uiterst explosief gas.
- Zorg voor voldoende ventilatie en vermijd vlammen.



Gevaar voor verbrandingen

- Accuzuur is sterk bijtend en kan ernstige brandwonden en oogletsel veroorzaken.
- Gebruik altijd beschermende handschoenen/kleding en oogbescherming.
- Accuzuur kan bijtend zijn voor metalen.



Oude batterij inleveren

- Lever een oude batterij in bij een bevoegde instantie.
- Neem tijdens het transport de onder punt 3.2 genoemde aanwijzingen in acht.
- Gooi een oude batterij nooit via het normale huisvuil weg!



EHBO

- Bij inademen van zuurdamp: zorg voor frisse lucht. Raadpleeg bij onregelmatige ademhaling of ademstilstand direct een arts en dien eerste hulp toe. In geval van irritatie aan de luchtwegen: raadpleeg een arts.
- Bij zuurspatten in het oog: verwijder contactlenzen, indien mogelijk. Spoel onmiddellijk gedurende minimaal 15 minuten met schoon water uit. Raadpleeg daarna een arts.
- Bij zuurspatten op de huid of in het haar: trek verontreinigde kleding onmiddellijk uit. Spoel huid of haar met water of onder de douche af.
- Bij zuurspatten op kleding: neem gelekte of gemorste stof op om materiële schade te vermijden. Neutraliseer meteen met soda of zeepsop en spoel overvloedig na met water.
- Bij inslikken van het zuur: spoel meteen de mond uit en drink veel water. Wek GEEN braken op. Raadpleeg bij onwel voelen een ANTIGIFCENTRUM of een arts.



Waarschuwing

- Stel een batterij niet bloot aan direct daglicht, anders kan er schade ontstaan aan de batterijbak.
- Een ontladen batterij kan bevriezen. Stel hem daarom niet bloot aan temperaturen onder nul.

KECKEISEN
AKKUMULATOREN

Stefan Keckeisen Akkulatoren e.K.
Europastraße 9 · D 87700 Memmingen
Phone: +49 (0) 8331 94444-0
info@intact-batterien.de
www.intact-batterien.de



EVERYTHING ABOUT
BATTERIES HERE.

- > PURCHASING ADVICE
- > IMMEDIATE HELP
- > BATTERY KNOWLEDGE
- > CARE TIPS



INSTRUÇÕES DE UTILIZAÇÃO, ADVERTÊNCIAS E INSTRUÇÕES DE SEGURANÇA PARA BATERIAS AGM PARA MOTOCICLOS COM ELECTRÓLITOS LÍQUIDOS (NO RECIPIENTE DE ÁCIDO FORNECIDO)

1. COLOCAÇÃO EM FUNCIONAMENTO

Informações gerais

- Esta bateria foi enviada seca e só é activada quando cheia com o pacote de ácido fornecido.
- Encha a bateria apenas com o ácido fornecido, se for embalado separadamente.
- Ao contrário das baterias convencionais, as baterias AGM não necessitam de ser encheidas com água. Estas baterias seladas não devem ser abertas após a colocação em funcionamento. A sua abertura pode afetar o funcionamento da bateria.

Respeite sempre os avisos e as instruções de segurança.

2. CARREGAR SEMPRE A BATERIA ANTES DA INSTALAÇÃO

As baterias podem perder carga durante o armazenamento. Por isso, recomendamos que cada bateria seja totalmente carregada antes da instalação para garantir um desempenho ótimo.

3. INSTRUÇÕES GERAIS

- A temperatura da bateria e do ácido da bateria deve, de preferência, ser superior a 10 °C.
- Instale esta bateria no veículo apenas na posição especificada pelo fabricante. Certifique-se sempre de que a bateria está suficientemente ventilada. Siga as instruções do fabricante do veículo.
- Acrescentar estas instruções ao manual de instruções do veículo.

3.1 REMOÇÃO E INSTALAÇÃO DA BATERIA

Se não tiver a certeza do procedimento correto para remover/instalar a bateria, contacte uma oficina qualificada.

Remoção:

- Desligue o motor e todos os consumidores eléctricos antes da instalação.
- Exponha a área de remoção da bateria.
- Desligar sempre primeiro o terminal negativo e depois o terminal positivo.

Instalação:

- Exponha a área de instalação da bateria.
- Evitar curto-circuitos, por exemplo, através da utilização de ferramentas.
- Ligar primeiro o terminal positivo e depois o terminal negativo. Certifique-se de que os grampos dos terminais estão bem assentes e seguros.
- Transfira outras peças, tais como a tampa do terminal, o suporte de retenção, as ligações da mangueira e o suporte de ligação (se existente) da bateria antiga para a nova.

3.2 ARMAZENAMENTO E TRANSPORTET

- Guarde as pilhas apenas em locais frescos e secos.
- Proteja as pilhas da luz solar direta.
- Proteger o terminal positivo contra curto-circuitos (colocar a tampa do terminal ou isolar com fita adesiva).
- Armazene as baterias cheias apenas na vertical e proteja-as contra tombos, para que o ácido não possa sair.
- Transportar as baterias apenas na vertical e protegê-las contra tombos.
- Verifique regularmente a carga da bateria. Recarregar se necessário (ver ponto 4).

3.3 MANUTENÇÃO

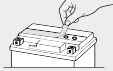
- Mantenha a bateria limpa e seca.
- Limpe os terminais e a superfície da bateria apenas com um pano anti-estático húmido. Caso contrário, existe o risco de explosão.
- Aperte corretamente os terminais.
- As baterias seladas não necessitam de manutenção - não é necessário encher com água. Por isso, nunca mais abra a bateria.
- Se a corrente de arranque for demasiado baixa, recarregue a bateria (ver ponto 4).
- Se a bateria não for utilizada durante um longo período de tempo (por exemplo, no inverno), é essencial manter a carga com um dispositivo de retenção de carga. Retire cuidadosamente a bateria antes de a carregar.

4. CARREGAR A BATERIA EXTERNAMENTE

- Utilize apenas carregadores adequados e respeite as instruções de funcionamento do carregador.
- Não carregue baterias congeladas ou baterias com uma temperatura superior a 45 °C.
- Ligue o terminal positivo (+) da bateria ao terminal positivo do carregador e o terminal negativo (-) da bateria ao terminal negativo do carregador.
- Só ligue/conecte o carregador depois de ligar a bateria.
- Quando o carregamento estiver concluído, desligue primeiro o carregador e depois desligue as ligações.
- Interrompa imediatamente o processo de carregamento se a bateria ficar quente ou se houver fugas de ácido.
- Retire a bateria do veículo (ver secção 3.1).
- Assegure uma boa ventilação quando estiver a carregar em compartimentos fechados.

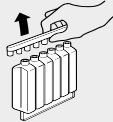
A. Preparar a bateria

Coloque a bateria sobre uma superfície plana. Retire a fita selante.



B. Preparar o recipiente de ácido da bateria

Retire o recipiente de ácido da bateria do saco de plástico. Retire a fita do pacote do ácido e reserve-a para utilização posterior.



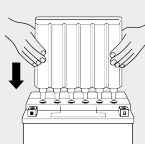
Importante:

Não retire nem perfure os selos das aberturas.



C. Encher com ácido da bateria

Vire o recipiente de ácido da bateria ao contrário e coloque-o sobre a bateria para que as seis aberturas seladas estejam alinhadas com as seis aberturas de enchimento da bateria. Agora pressione a bateria para baixo para quebrar os selos. O ácido da bateria irá agora verter para a bateria. **Importante:** Certifique-se de que o recipiente de ácido da bateria não está inclinado, o que pode impedir o escoamento do ácido da bateria.



D. Certificar-se de que ácido da bateria é escoado

Devem sair bolhas de ar das seis aberturas de enchimento até o recipiente estar vazio.

Nota: Se não saírem bolhas de ar das aberturas de enchimento, toque levemente no recipiente. Durante o enchimento, nunca retire o recipiente de ácido da bateria.



E. Retirar o recipiente de ácido da bateria

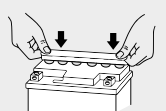
Certifique-se de que a totalidade do ácido da bateria escoou do recipiente. Se permanecer ácido da bateria no recipiente, toque levemente no recipiente, conforme descrito acima. Em seguida, retire cuidadosamente o recipiente da bateria. Retire quaisquer gotas de ácido restantes com um pano húmido e antiestático.

F. Fechar a bateria

Empurre firme e uniformemente a tira de tampas para baixo com as duas mãos. A tira deve estar à mesma

altura do topo da bateria.

O processo de enchimento está agora concluído. A tira de tampas não deve ser retirada. Não é necessário adicionar água nem ácido na bateria. Aguarde 30 minutos até o ácido ser absorvido antes de instalar a bateria no veículo.



Cerca de 30 minutos depois de encher a bateria, a tensão da bateria deve ser medida com um voltímetro. Se estiver acima dos 12,7 volts, a bateria está pronta para utilizar. Se a tensão da bateria for inferior, deve ser carregada (ver Ponto 3).



Instruções

Siga as instruções na bateria, nas instruções de utilização e no manual do veículo. Guarde estas instruções de utilização no manual do veículo.



Óculos de proteção

Use óculos de proteção quando trabalhar na bateria.



Crianças

- Mantenha crianças afastadas de baterias cheias de ácido.
- Mantenha crianças afastadas quando trabalhar na bateria.



Proibição de fazer lume e de fumar

- Evite a ocorrência de faíscas quando manusear cabos e dispositivos eléctricos e quando existem descargas eléctricas.
- Evite curto-circuitos (por ex., não coloque ferramentas sobre a bateria).



Perigo - Substâncias explosivas

- É gerado um gás altamente explosivo quando as baterias estão carregadas.
- Certifique-se de que a área está bem ventilada e evite chamas.



Perigo - Substâncias corrosivas

- O ácido da bateria é altamente corrosivo e pode causar queimaduras graves e ferimentos nos olhos.
- Use sempre luvas/vestuário de proteção e óculos de proteção.
- O ácido da bateria pode ser corrosivo para o metal.



Recolher uma bateria antiga

- Entregue a bateria a uma entidade autorizada.
- Durante o transporte, consulte as instruções no Ponto 3.2.
- Nunca elimine baterias antigas no lixo doméstico!



Primeiros socorros

- Se os vapores do ácido forem inalados: forneça ar fresco. Em caso de respiração irregular ou paragem respiratória, procure imediatamente aconselhamento médico e aplique primeiros socorros. Em caso de irritação respiratória: consulte um médico.
- Se o ácido esguichar para um dos olhos: retire as lentes de contacto, se possível. Lave imediatamente com água limpa durante, pelo menos, 15 minutos. Em seguida, consulte um médico.
- Se o ácido esguichar para a pele ou para o cabelo: retire imediatamente qualquer vestuário contaminado. Lave a pele ou o cabelo com água ou no chuveiro.
- Se o ácido esguichar para o vestuário: absorva o esguicho para evitar danos no material. Neutralize imediatamente com sódio ou água com sabão e lave abundantemente com água.
- Se o ácido for ingerido: lave imediatamente a boca e beba muita água. NÃO provoque o vômito. Em caso de indisposição, contacte o CENTRO DE INFORMAÇÃO ANTIVENENOS ou um médico.



Perigos vários

- Não exponha a bateria à luz direta do sol, pois pode causar danos na caixa da bateria.
- Uma bateria descarregada pode congelar. Deste modo, não a exponha a temperaturas abaixo de zero.

KECKEISEN
AKKUMULATOREN

Stefan Keckeisen Akkumulatoren e.K.
Europastraße 9 · D 87700 Memmingen
Phone: +49 (0) 8331 94444-0
info@intact-batterien.de
www.intact-batterien.de



EVERYTHING ABOUT
BATTERIES HERE.

- > PURCHASING ADVICE
- > IMMEDIATE HELP
- > BATTERY KNOWLEDGE
- > CARE TIPS



INSTRUCCIONES DE USO, ADVERTENCIAS E INDICACIONES DE SEGURIDAD PARA BATERÍAS DE MOTO AGM CON ELECTROLITOS LÍQUIDOS (EN EL RECIPIENTE DE ÁCIDO SUMINISTRADO)

1. PUESTA EN SERVICIO

Generalidades

- Esta batería se envió seca y sólo se activa cuando se llena con el paquete de ácido suministrado.
- Llene la batería sólo con el ácido suministrado, si se envasa por separado.
- A diferencia de las baterías convencionales, las baterías AGM no necesitan rellenarse con agua. Estas baterías selladas no deben abrirse después de la puesta en servicio. Abrirlas perjudicaría el funcionamiento de la batería.

Respete siempre las advertencias e instrucciones de seguridad.

2. CARGUE SIEMPRE LA BATERÍA ANTES DE INSTALARLA.

Las baterías pueden perder carga durante el almacenamiento. Por lo tanto, recomendamos cargar completamente cada batería antes de instalarla para garantizar un rendimiento óptimo.

3. INSTRUCCIONES GENERALES

- La temperatura de la batería y del ácido de la batería debe ser preferiblemente superior a 10 °C.
- Instale esta batería en el vehículo únicamente en la posición especificada por el fabricante. Asegúrese siempre de que la batería esté suficientemente ventilada. Siga las instrucciones del fabricante del vehículo.
- Añada estas instrucciones al manual de instrucciones del vehículo.

3.1 DESMONTAJE E INSTALACIÓN DE LA BATERÍA

Si no está seguro del procedimiento correcto para extraer/instalar la batería, póngase en contacto con un taller cualificado.

Desmontaje:

- Apague el motor y todos los consumidores eléctricos antes de la instalación.
- Exponga la zona de extracción de la batería.
- Desconecte siempre primero el borne negativo y después el positivo.

Montaje:

- Exponga la zona de instalación de la batería.
- Evite cortocircuitos, por ejemplo, utilizando herramientas.
- Conecte primero el borne positivo y después el negativo. Asegúrese de que las abrazaderas de los terminales estén bien asentadas.
- Transfiera otras piezas como la tapa del terminal, el soporte de retención, las conexiones de manguera y el soporte de conexión (si lo hay) de la batería antigua a la nueva.

3.2 ALMACENAMIENTO Y TRANSPORTE

- Almacene las pilas únicamente en lugares frescos y secos.
- Proteja las baterías de la luz solar directa.
- Proteja el borne positivo de cortocircuitos (coloque la tapa del borne o aisléalo con cinta adhesiva).
- Almacene las baterías llenas sólo en posición vertical y protéjalas contra vuelcos para que no se escape el ácido.
- Transporte las baterías únicamente en posición vertical y protéjalas contra vuelcos.
- Compruebe regularmente la carga de la batería. Recárguelas si es necesario (véase el punto 4).

3.3 MANTENIMIENTO

- Mantenga la batería limpia y seca.
- Limpie los terminales y la superficie de la batería únicamente con un paño antiestático húmedo. De lo contrario, existe riesgo de explosión.
- Apriete bien los bornes.
- Las baterías selladas no requieren mantenimiento: no es necesario rellenarlas con agua. Por lo tanto, no vuelva a abrir la batería.
- Si la corriente de arranque es demasiado baja, recargue la batería (véase el punto 4).
- Si la batería no se utiliza durante un periodo de tiempo prolongado (por ejemplo, en invierno), es esencial mantener la carga con un dispositivo de retención de carga. Retire con cuidado la batería antes de cargarla.

4. CARGA EXTERNA DE LA BATERÍA

- Utilice únicamente cargadores adecuados y tenga en cuenta las instrucciones de uso del cargador.
- No cargue baterías congeladas o con una temperatura superior a 45 °C.
- Conecte el polo positivo (+) de la batería al polo positivo del cargador y el polo negativo (-) de la batería al polo negativo del cargador.
- Encienda/enchufe el cargador sólo después de conectar la batería.
- Una vez finalizada la carga, apague primero el cargador y, a continuación, desconecte las conexiones.
- Interrumpa inmediatamente el proceso de carga si la batería se calienta o pierde ácido.
- Retire la batería del vehículo (véase el apartado 3.1).
- Asegúrese de que haya una buena ventilación cuando cargue la batería en espacios cerrados.

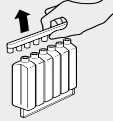
A. Preparación de la batería

Coloque la batería en una superficie plana. Retire la tira de sellado.

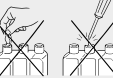


B. Preparación del contenedor de ácido de la batería

Saque el contenedor de ácido de la batería de la bolsa de plástico. Retire la tira del contenedor de ácido y guárdela para usarla posteriormente.

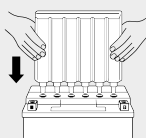


Importante: No retire los sellos de las aberturas ni los perfore.



C. Llenado con ácido de la batería

Voltee el contenedor de ácido y colóquelo sobre la batería de modo que las seis aberturas selladas se alineen con las seis aberturas de llenado de la batería. Presione ahora el contenedor hacia abajo, de modo que rompa los sellos. El ácido de la batería comenzará ahora a fluir hacia la batería.



Importante: Asegúrese de que el contenedor de ácido de la batería no se incline, pues esto podría impedir que el ácido de la batería fluya.

D. Asegúrese de que el ácido de la batería está fluyendo Deben subir burbujas de aire por las seis aberturas de llenado hasta que el contenedor esté vacío.

Nota: Si no suben burbujas de aire de las aberturas de llenado, golpee ligeramente el contenedor. Durante el llenado, nunca quite el contenedor de ácido de la batería.



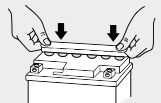
E. Retirada del contenedor de ácido de la batería

Asegúrese de que no queda ácido de la batería en el contenedor. Si queda algo de ácido de la batería en el contenedor, golpee ligeramente en el contenedor, como se describió anteriormente. A continuación, tire con cuidado del contenedor para sacarlos de la batería. Retire cualquier gota de ácido restante con un paño antiestático húmedo.

F. Cierre de la batería

Empuje hacia abajo la tira de cierre con firmeza y de manera uniforme con ambas manos. La tira debe es-

tar a la misma altura que la parte superior de la batería.



El proceso de llenado ahora está completo. La tira de cierre no puede quitarse. No hay necesidad de agregar agua o ácido de batería a la batería. Espere 30 minutos a que el ácido se absorba antes de instalar la batería en el vehículo.

Aproximadamente 30 minutos después de llenar la batería, la tensión de la batería debería medirse con un voltímetro. Si se encuentra por encima de 12,7 voltios, la batería está lista para el uso inmediato. Si la tensión de la batería es menor, debería de ecargarse (vea el punto 3).



Instrucciones

Siga las instrucciones en las batería, en las instrucciones de uso y en el manual del vehículo. Agregue estas instrucciones de uso al manual del vehículo.



Gafas de protección

Use protección ocular cuando realice trabajos en la batería.



Niños

- Mantenga a los niños alejados de baterías llenas de ácido.
- Mantenga a los niños alejados cuando realice trabajos en la batería.



Se prohíbe fumar y producir fuego o llamas

- Evite crear chispas cuando trabaje con cables y dispositivos eléctricos, así como en entornos donde se producen descargas electrostáticas.
- Evite cortocircuitos (por ejemplo, evitando colocar herramientas sobre la batería).



Riesgo de explosión

- Se genera un gas altamente explosivo cuando se cargan las baterías.
- Asegúrese de que haya una ventilación adecuada y evite las llamas.



Riesgo de quemaduras

- El ácido de la batería es altamente corrosivo y puede ocasionar quemaduras severas y daño ocular.
- Utilice siempre ropa, gafas y guantes de protección.
- El ácido de la batería puede ser corrosivo para los metales.



Tratamiento de una batería usada

- Devuelva las baterías usadas a un organismo autorizado.
- Durante el transporte, tenga en cuenta las instrucciones en el punto 3.2.
- ¡Nunca deseché las baterías usadas como si fueran residuos domésticos!



Primeros auxilios

- Si se inhalan vapores de ácidos: respire aire fresco. En caso de respiración irregular o paro respiratorio, busque ayuda médica de inmediato y administre primeros auxilios. En caso de irritación respiratoria: consulte a un médico.
- Si el ácido salpica los ojos: retire las lentes de contacto en caso aplicable. Enjuague inmediatamente con agua limpia durante al menos 15 minutos. Después, consulte a un médico.
- Si el ácido salpica la piel o el cabello: quítese de inmediato cualquier ropa contaminada. Enjuague la piel o el cabello con agua o en la ducha.
- Si el ácido salpica la ropa: limpie las salpicaduras para impedir el daño material. Neutralícelo de inmediato con soda o agua jabonosa y enjuague meticulosamente con agua.
- Si el ácido se ingiere: enjuáguese la boca de inmediato y beba mucha agua. NO induzca el vómito. Si siente malestar, llame a un centro toxicológico o a un médico.



Nota de advertencia

- No exponga la batería a la luz directa del sol, ya que esto podría ocasionar daños a la carcasa de la batería.
- Una batería descargada podría congelarse. Por tanto, no la exponga a temperaturas bajo cero.

KECKEISEN
AKKUMULATOREN

Stefan Keckeisen Akkumulatoren e.K.
Europastraße 9 · D 87700 Memmingen
Phone: +49 (0) 8331 94444-0
info@intact-batterien.de
www.intact-batterien.de



EVERYTHING ABOUT
BATTERIES HERE.

- > PURCHASING ADVICE
- > IMMEDIATE HELP
- > BATTERY KNOWLEDGE
- > CARE TIPS



NÁVOD K POUŽITÍ, VAROVÁNÍ A BEZPEČNOSTNÍ POKYNY PRO MOTOCYKLOVÉ BATERIE AGM S TEKUTÝMI ELEKTROLYTY (V DODANÉ NÁDOBĚ S KYSELINOU)

1. UVEDENÍ DO PROVOZU

Obecné informace

- Tato baterie byla dodána suchá a aktivuje se pouze po naplnění dodanou kyselinou.
- Akumulátor plňte pouze dodanou kyselinou, pokud je balena samostatně.
- Na rozdíl od běžných baterií nevyžadují baterie AGM doplňování vody. Tyto uzavřené baterie se po uvedení do provozu nesmí otevírat. Jejich otevření by zhoršilo funkci baterie.

Vždy dodržujte varování a bezpečnostní pokyny.

2. PŘED INSTALACÍ BATERIE VŽDY NABIJTE

Baterie mohou během skladování ztrácet náboj. Proto doporučujeme každou baterii před instalací plně nabit, aby byl zajištěn optimální výkon.

3. OBECNÉ POKYNY

- Teplota akumulátoru a akumulátorové kyseliny by měla být pokud možno vyšší než 10 °C.
- Tento akumulátor instalujte do vozidla pouze v poloze určené výrobcem. Vždy zajistěte dostatečné větrání akumulátoru. Dodržujte pokyny výrobce vozidla.
- Tyto pokyny doplňte do návodu k obsluze vozidla.

3.1 VYJMUTÍ A INSTALACE BATERIE

Pokud si nejste jisti správným postupem vyjmutí/instalace baterie, obraťte se na odborný servis.

Vyjmutí: Vyjměte akumulátor z baterie, abyste se mohli vrátit k jejímu napájení:

- Před instalací vypněte motor a všechny elektrické spotřebiče.
- Odkryjte prostor pro vyjmutí akumulátoru.
- Vždy nejprve odpojte záporný a poté kladný pól.

Instalace:

- Odhalte oblast instalace baterie.
- Zabraňte zkratům, např. při použití nářadí.
- Nejprve připojte kladný pól a poté záporný pól. Ujistěte se, že jsou svorky svorek pevně a bezpečně usazeny.
- Přeneste ostatní díly, jako je víčko svorkovnice, držák, hadicové přípojky a připojovací držák (pokud je přítomen), ze staré baterie na novou.

3.2 SKLADOVÁNÍ A PŘEPRAVA

- Baterie skladujte pouze na chladných a suchých místech.
- Chraňte baterie před přímým slunečním zářením.
- Chraňte kladný pól před zkratem (nasadte krytku pólu nebo izolujte lepicí páskou).
- Naplněné baterie skladujte pouze ve svislé poloze a chraňte je před převrácením, aby nemohla uniknout kyselina.
- Baterie přepravujte pouze ve svislé poloze a chraňte je před převrácením.
- Pravidelně kontrolujte nabití akumulátoru. V případě potřeby je znovu nabijte (viz bod 4).

3.3 ÚDRŽBA

- Akumulátor udržujte v čistotě a suchu.
- Póly a povrch baterie čistěte pouze vlhkým antistatickým hadříkem. V opačném případě hrozí nebezpečí výbuchu.
- Svorky řádně dotahujte.
- Uzavřené baterie jsou bezdržbové - není třeba doplňovat vodu. Proto akumulátor již nikdy neotvírejte.
- Pokud je startovací proud příliš nízký, akumulátor dobijte (viz bod 4).
- Pokud se akumulátor delší dobu nepoužívá (např. v zimě), je nutné udržovat nabití pomocí zařízení pro udržování nabití. Před nabíjením baterii opatrně vyjměte.

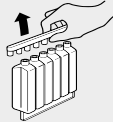
4. EXTERNÍ NABÍJENÍ BATERIE

- Používejte pouze vhodné nabíječky a dodržujte návod k obsluze nabíječky.
- Nenabíjejte zmrzlé baterie nebo baterie s teplotou vyšší než 45 °C.
- Kladný pól (+) akumulátoru připojte ke kladnému pólu nabíječky a záporný pól (-) akumulátoru k zápornému pólu nabíječky.
- Nabíječku zapněte/zapojte až po připojení akumulátoru.
- Po dokončení nabíjení nejprve nabíječku vypněte a poté odpojte přívody.
- Pokud se akumulátor zahřívá nebo z něj vytéká kyselina, okamžitě přerušete nabíjení.
- Vyjměte akumulátor z vozidla (viz kapitola 3.1).
- Při nabíjení v uzavřených místnostech zajistěte dobré větrání.

A. Příprava akumulátoru
Umístěte akumulátor na rovný povrch. Odstraňte těsnící pásku.



B. Příprava držáku kyseliny akumulátoru
Vyndejte držák kyseliny akumulátoru z plastového sáčku. Odstraňte pásku z balení kyseliny a odložte ji stranou pro pozdější použití.

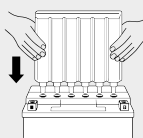


Důležité:
Neodstraňujte těsnění z otvorů ani je nepropichujte.



C. Naplnění akumulátoru kyselinou

Otočte držák kyseliny akumulátoru a položte jej na akumulátor tak, aby šest uzavřených otvorů bylo zarovnáno s šesti plnicími otvory akumulátoru. Nyní zatlačte držák směrem dolů, aby se porušilo těsnění. Kyselina se nyní začne nalévat do akumulátoru. **Důležité:** Ujistěte se, že držák kyseliny akumulátoru není nakloněný, protože by to mohlo zabránit vytékání kyseliny.



D. Ujistěte se, že kyselina vtéká do akumulátoru
Vzduchové bubliny musí stoupat ze všech šesti plnicích otvorů, dokud není držák prázdný.

Upozornění: Pokud z plnicích otvorů nestoupají žádné vzduchové bubliny, jemně poklepejte na držák. Při plnění nikdy nevymíjete držák kyseliny z akumulátoru.



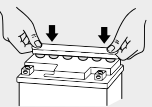
E. Odstránění držáku kyseliny akumulátoru

Ujistěte se, že veškerá kyselina vytekla z držáku do akumulátoru. Pokud v držáku stále zůstává nějaká kyselina, jemně poklepejte na držák, jak je popsáno výše. Poté opatrně vytáhněte držák z akumulátoru. Zbylé kapičky kyseliny odstraňte vlhkým antistatickým hadříkem.

F. Uzavření akumulátoru

Oběma rukama pevně a rovnoměrně zatlačte krycí pásku dolů. Páska by měla být ve stejné výšce jako horní část akumulátoru.

Proces plnění je nyní dokončen. Krycí páska nesmí být odstraněna. Do akumulátoru není třeba přidávat vodu ani kyselinu. Před vložením akumulátoru do vozidla vyčkejte 30 minut, než se kyselina absorbuje.



Přibližně 30 minut po naplnění akumulátoru je třeba změřit napětí akumulátoru voltmetrem. Pokud je tato hodnota vyšší než 12,7 V, je akumulátor připraven k okamžitému použití. Pokud je napětí akumulátoru nižší, je třeba jej znovu nabít (viz bod 3).



Pokyny

Postupujte podle pokynů na akumulátoru, návodu k použití a příručky k vozidlu. Přidejte tento návod k použití k příručce k vozidlu.



Ochranné brýle

Při práci na akumulátoru používejte ochranu očí.



Děti

- Nedovolte dětem zdržovat se v blízkosti akumulátorů naplněných kyselinou.
- Nedovolte dětem zdržovat se v blízkosti při práci na akumulátoru.



Oheň, plameny a kouření v blízkosti akumulátoru jsou zakázány

- Vyvarujte se jiskření při manipulaci s kabely a elektrickými zařízeními nebo hrozí-li riziko elektrostatického výboje.
- Vyvarujte se zkratování (např. tím, že na akumulátor nebudete pokládat žádné nástroje).



Nebezpečí výbuchu

- Při nabíjení akumulátorů vzniká vysoce výbušný plyn.
- Zajistěte odpovídající větrání a zabraňte plamenům.



Riziko popálenin

- Kyselina do akumulátoru je vysoce korozivní a způsobuje těžké poleptání kůže a poškození očí.
- Vždy noste ochranné rukavice/oděv a ochranu očí.
- Kyselina do akumulátoru může být korozivní pro kovy.



Nakládání se starým akumulátorem

- Vraťte starý akumulátor autorizované organizaci.
- Při přepravě dodržujte pokyny v bodě 3.2.
- Nikdy nevyhazujte staré akumulátory do domovního odpadu!



První pomoc

- Při vdechnutí výparů kyseliny: zajistěte čerstvý vzduch. V případě nepravdělného dýchání nebo zástavy dýchání okamžitě vyhledejte lékařskou pomoc a poskytněte první pomoc. V případě podráždění dýchacích cest: obraťte se na lékaře.
- Pokud kyselina stříkne do oka: pokud je to možné, vyjměte kontaktní čočky. Ihned oplachujte oko čistou vodou po dobu nejméně 15 minut. Poté se obraťte na lékaře.
- Pokud kyselina stříkne na kůži nebo vlasy: kontaminovaný oděv okamžitě svlékněte. Opláchněte kůži nebo vlasy vodou nebo pod sprchu.
- Pokud kyselina stříkne na oděv: uniklou kyselinu absorbujte, aby se zabránilo materiálnímu škodám. Okamžitě neutralizujte kyselinu sodou nebo mýdlovou vodou a důkladně opláchněte vodu.
- Při požití kyseliny: okamžitě vypláchněte ústa a vypijte velké množství vody. NEVVOLÁVEJTE zvracení. Nečistě-li se dobře, volejte TOXIKOLOGICKÉ INFORMAČNÍ STŘEDIŠKO nebo lékaře.



Varovná poznámka

- Nevystavujte akumulátor přímému dennímu světlu, protože by to mohlo poškodit krycí akumulátoru.
- Vybitý akumulátor může zmznout. Proto jej nevystavujte teplotám pod nulou.

KECKEISEN
AKKUMULATOREN

Stefan Keckeisen Akkulatoren e.K.
Europastraße 9 · D 87700 Memmingen
Phone: +49 (0) 8331 94444-0
info@intact-batterien.de
www.intact-batterien.de



EVERYTHING ABOUT
BATTERIES HERE.

- > PURCHASING ADVICE
- > IMMEDIATE HELP
- > BATTERY KNOWLEDGE
- > CARE TIPS

ΟΔΗΓΙΕΣ ΧΡΗΣΗΣ, ΠΡΟΕΙΔΟΠΟΙΗΣΕΙΣ ΚΑΙ ΟΔΗΓΙΕΣ ΑΣΦΑΛΕΙΑΣ ΓΙΑ ΜΠΑΤΑΡΙΕΣ ΜΟΤΟΣΙΚΛΕΤΩΝ AGM ΜΕ ΥΓΡΟΥΣ ΗΛΕΚΤΡΟΛΥΤΕΣ (ΣΤΟ ΔΟΧΕΙΟ ΟΞΕΟΣ ΠΟΥ ΠΑΡΕΧΕΤΑΙ)

1. ΘΈΣΗ ΣΕ ΛΕΙΤΟΥΡΓΙΑ

Γενικές πληροφορίες

- Αυτή η μπαταρία στάλθηκε ξηρή και ενεργοποιείται μόνο όταν γεμίσει με το παρεχόμενο πακέτο οξέος.
- Γεμίστε τη μπαταρία μόνο με το παρεχόμενο οξύ, εάν είναι συσκευασμένη ξεχωριστά.
- Σε αντίθεση με τις συμβατικές μπαταρίες, οι μπαταρίες AGM δεν απαιτούν συμπλήρωση με νερό. Αυτές οι σφραγισμένες μπαταρίες δεν πρέπει να ανοίγονται μετά τη θέση σε λειτουργία. Το άνοιγμά τους θα έβλαπτε τη λειτουργία της μπαταρίας.

Τηρείτε πάντα τις προειδοποιήσεις και τις οδηγίες ασφαλείας.

2. ΦΟΡΤΙΖΕΤΕ ΠΑΝΤΑ ΤΗΝ ΜΠΑΤΑΡΙΑ ΠΡΙΝ ΑΠΟ ΤΗΝ ΕΓΚΑΤΆΣΤΑΣΗ.

Οι μπαταρίες μπορεί να χάσουν φόρτιση κατά τη διάρκεια της αποθήκευσης. Για το λόγο αυτό συνιστούμε την πλήρη φόρτιση κάθε μπαταρίας πριν από την εγκατάσταση, ώστε να διασφαλιστεί η βέλτιστη απόδοση.

3. ΓΕΝΙΚΕΣ ΟΔΗΓΙΕΣ

- Η θερμοκρασία της μπαταρίας και του οξέος της μπαταρίας πρέπει να είναι κατά προτίμηση πάνω από 10 °C.
- Τοποθετείτε τη συγκεκριμένη μπαταρία στο όχημα μόνο στη θέση που έχει υποδείξει ο κατασκευαστής. Φροντίστε πάντα για τον επαρκή αερισμό της μπαταρίας. Ακολουθήστε τις οδηγίες του κατασκευαστή του οχήματος.
- Προσθέστε τις παρούσες οδηγίες στις οδηγίες λειτουργίας του οχήματος.

3.1 ΑΦΑΙΡΕΣΗ ΚΑΙ ΤΟΠΟΘΈΤΗΣΗ ΤΗΣ ΜΠΑΤΑΡΙΑΣ

Εάν δεν είστε σίγουροι για τη σωστή διαδικασία αφαίρεσης/εγκατάστασης της μπαταρίας, επικοινωνήστε με ένα εξειδικευμένο συνεργείο.

Αφαίρεση:

- Σβήστε τον κινητήρα και όλες τις ηλεκτρικές καταναλώσεις πριν από την εγκατάσταση.
- Αποκαλύψτε την περιοχή αφαίρεσης της μπαταρίας.
- Αποσυνδέστε πάντα πρώτα τον αρνητικό πόλο και μετά τον θετικό πόλο.

Εγκατάσταση:

- Αποκαλύψτε την περιοχή εγκατάστασης της μπαταρίας.
- Αποφύγετε τα βραχυκυκλώματα, π.χ. με τη χρήση εργαλείων.
- Συνδέστε πρώτα τον θετικό ακροδέκτη και στη συνέχεια τον αρνητικό ακροδέκτη. Βεβαιωθείτε ότι οι σφικτικές των ακροδεκτών είναι σταθερά και με ασφάλεια τοποθετημένοι.
- Μεταφέρετε τα υπόλοιπα εξαρτήματα, όπως το καπάκι ακροδέκτη, το στήριγμα συγκράτησης, τις συνδέσεις σωλήνων και το στήριγμα σύνδεσης (εάν υπάρχει) από την παλιά μπαταρία στη νέα.

3.2 ΑΠΟΘΉΚΕΥΣΗ ΚΑΙ ΜΕΤΑΦΟΡΑ

- Αποθηκεύετε τις μπαταρίες μόνο σε δροσερά και ξηρά μέρη.
- Προστατεύετε τις μπαταρίες από το άμεσο ηλιακό φως.
- Προστατεύστε τον θετικό ακροδέκτη από βραχυκυκλώματα (τοποθετήστε το κάλυμμα ακροδέκτη ή μονώστε με αυτοκόλλητη ταινία).
- Αποθηκεύετε τις γεμάτες μπαταρίες μόνο κατακόρυφα και τις προστατεύετε από την ανατροπή, ώστε να μην μπορεί να διαφύγει οξύ.
- Μεταφέρετε τις μπαταρίες μόνο κατακόρυφα και προστατέψτε τις από ανατροπή.
- Ελέγχετε τακτικά τη φόρτιση της μπαταρίας. Επαναφορτίζετε εάν είναι απαραίτητο (βλέπε σημείο 4).

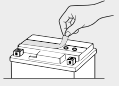
3.3 ΣΥΝΤΉΡΗΣΗ

- Διατηρείτε την μπαταρία καθαρή και στεγνή.
- Καθαρίζετε μόνο τους ακροδέκτες και την επιφάνεια της μπαταρίας με ένα υγρό αντιστατικό πανί. Σε αντίθετη περίπτωση υπάρχει κίνδυνος έκρηξης.
- Σφίξτε σωστά τους ακροδέκτες.
- Οι σφραγισμένες μπαταρίες δεν χρειάζονται συντήρηση - δεν υπάρχει ανάγκη συμπλήρωσης με νερό. Επομένως, μην ανοίξετε ποτέ ξανά την μπαταρία.
- Εάν το ρεώμα εκκίνησης είναι πολύ χαμηλό, επαναφορτίστε τη μπαταρία (βλέπε σημείο 4).
- Εάν η μπαταρία δεν χρησιμοποιείται για μεγαλύτερο χρονικό διάστημα (π.χ. το χειμώνα), είναι απαραίτητο να διατηρήσετε τη φόρτιση με μια συσκευή διατήρησης φόρτισης. Αφαιρέστε προσεκτικά τη μπαταρία πριν από τη φόρτιση.

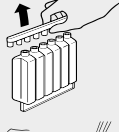
4. ΕΞΩΤΕΡΙΚΉ ΦΟΡΤΙΣΗ ΤΗΣ ΜΠΑΤΑΡΙΑΣ

- Χρησιμοποιείτε μόνο κατάλληλους φορτιστές και τηρείτε τις οδηγίες λειτουργίας του φορτιστή.
- Μην φορτίζετε παγωμένες μπαταρίες ή μπαταρίες με θερμοκρασία πάνω από 45 °C.
- Συνδέστε τον θετικό ακροδέκτη (+) της μπαταρίας στον θετικό ακροδέκτη του φορτιστή και τον αρνητικό ακροδέκτη (-) της μπαταρίας στον αρνητικό ακροδέκτη του φορτιστή.
- Ενεργοποιείτε/συνδέετε το φορτιστή μόνο μετά τη σύνδεση της μπαταρίας.
- Όταν ολοκληρωθεί η φόρτιση, απενεργοποιήστε πρώτα το φορτιστή και στη συνέχεια αποσυνδέστε τη συνδέσεις.
- Διακόψτε αμέσως τη διαδικασία φόρτισης εάν η μπαταρία ζεσταθεί ή διαρρέει οξύ.
- Αφαιρέστε τη μπαταρία από το όχημα (βλέπε ενότητα 3.1).
- Φροντίστε για καλό εξαερισμό κατά τη φόρτιση σε κλειστούς χώρους.

A. Προετοιμασία της μπαταρίας
Τοποθετήστε την μπαταρία πάνω σε μια επίπεδη επιφάνεια. Αφαιρέστε την ταινία σφράγισης.



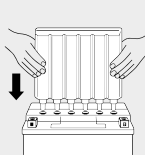
B. Προετοιμασία του δοχείου οξέος μπαταρίας
Αφαιρέστε το δοχείο οξέος μπαταρίας από την πλαστική σακούλα. Αφαιρέστε την ταινία από τη συσκευασία του οξέος και αφήστε τη στην άκρη για να τη χρησιμοποιήσετε αργότερα.



Σημαντικό: μην αφαιρείτε τις σφραγίδες από τα ανοίγματα και μην τις τρυπάτε.



Γ. Πλήρωση με οξύ μπαταρίας
Αναποδογυρίστε το δοχείο οξέος μπαταρίας και τοποθετήστε το πάνω στην μπαταρία έτσι ώστε τα έξι σφραγισμένα ανοίγματα να ευθυγραμμιστούν με τα έξι ανοίγματα πλήρωσης της μπαταρίας. Τώρα πιέστε το δοχείο προς τα κάτω ώστε να σπάσουν οι σφραγίδες. Το οξύ μπαταρίας θα αρχίσει τώρα να ρέει μέσα στην μπαταρία.



Σημαντικό: Βεβαιωθείτε ότι το δοχείο οξέος μπαταρίας δεν βρίσκεται σε κλίση, καθώς αυτό ενδέχεται να αποτρέψει τη ροή του οξέος μπαταρίας προς τα έξω.

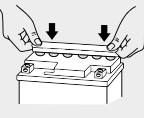
Δ. Διασφάλιση της ροής του οξέος μπαταρίας
Εως ότου το δοχείο αδειάσει, πρέπει να ανεβαίνουν φυσολίδες αέρα και από τα έξι ανοίγματα πλήρωσης.

Σημείωση: αν δεν ανεβαίνουν φυσολίδες αέρα από τα ανοίγματα πλήρωσης κτυπήστε απαλά το δοχείο. Κατά την πλήρωση, μην αφαιρέσετε ποτέ το δοχείο οξέος από την μπαταρία.



Ε. Αφαίρεση του δοχείου οξέος μπαταρίας
Βεβαιωθείτε ότι έχει αποστραγγιστεί όλο το οξύ μπαταρίας από το δοχείο. Αν εξακολουθεί να παραμένει οξύ μπαταρίας μέσα στο δοχείο, κτυπήστε ελαφρά το δοχείο όπως περιγράφεται παραπάνω. Στη συνέχεια, τρυπήστε απαλά το δοχείο έξω από την μπαταρία. Απομακρύνετε τυχόν σταγονίδια οξέος που απομένουν με ένα υγρό, αντιστατικό πανί.

Πιέστε τη λωρίδα καπακίων προς τα κάτω με δύναμη και ομοιόμορφα με τα δύο χέρια σας. Η λωρίδα θα πρέπει να βρίσκεται στο ίδιο ύψος με το επάνω μέρος της μπαταρίας.



Περίπου 30 λεπτά μετά την πλήρωση της μπαταρίας, θα πρέπει να μετρήσετε την τάση της μπαταρίας με βολτόμετρο. Αν είναι πάνω από 12,7 Volt, η μπαταρία είναι έτοιμη για άμεση χρήση. Αν η τάση της μπαταρίας είναι χαμηλότερη, θα πρέπει να επαναφορτίσετε (βλέπε το σημείο 3).

ΣΤ. Κλείσιμο της μπαταρίας
Πιέστε τη λωρίδα καπακίων προς τα κάτω με δύναμη και ομοιόμορφα με τα δύο χέρια σας. Η λωρίδα θα πρέπει να βρίσκεται στο ίδιο ύψος με το επάνω μέρος της μπαταρίας.

Οδηγίες

Ακολουθείτε τις οδηγίες που αναγράφονται στην μπαταρία, στις οδηγίες χρήσης και στο εγχειρίδιο του οχήματος. Προσθέστε τις παρούσες οδηγίες χρήσης στο εγχειρίδιο του οχήματος.

Γυαλιά ασφαλείας

Χρησιμοποιείτε προστατευτικά γυαλιά κατά την εργασία στην μπαταρία.

Παιδιά

- Διατηρείτε τα παιδιά μακριά από μπαταρίες γεμισμένες με οξύ.
- Διατηρείτε τα παιδιά μακριά κατά την εργασία στην μπαταρία.

Απαγορεύονται η φωτιά, οι φλόγες και το κάπνισμα

- Αποφύγετε τη δημιουργία σπινθήρων κατά τον χειρισμό καλωδίων και ηλεκτρικών διατάξεων, καθώς και όταν υπάρχουν ηλεκτροστατικές εκκενώσεις.
- Αποφύγετε τα βραχυκυκλώματα (π.χ. μην τοποθετείτε εργαλεία πάνω στην μπαταρία).

Κίνδυνος έκρηξης

- Όταν οι μπαταρίες φορτίζονται, δημιουργείται ένα ιδιαίτερα εκρηκτικό αέριο.
- Διασφαλίστε επαρκή αερισμό και αποφύγετε τις φλόγες.

Κίνδυνος εγκαυμάτων

- Το οξύ μπαταρίας είναι ιδιαίτερα διαβρωτικό και μπορεί να προκαλέσει σοβαρά εγκαυματα και οφθαλμολογική βλάβη.
- Φοράτε πάντα προστατευτικά γάντια/προστατευτικό ρουχισμό και προστατευτικά γυαλιά.
- Το οξύ μπαταρίας μπορεί να είναι διαβρωτικό για τα μέταλλα.

Παράδοση προηγούμενης μπαταρίας

- Επιστρέφεται τις προηγούμενες μπαταρίες σε εξουσιοδοτημένο φορέα.
- Κατά τη διάρκεια της μεταφοράς, τηρείτε τις οδηγίες στο σημείο 3.2.
- Ποτέ μην απορρίπτετε τις προηγούμενες μπαταρίες ως οικιακά απόβλητα!



Πρώτες βοήθειες

- Σε περίπτωση εισπνοής ατμών οξέος: εξασφαλίστε καθαρό αέρα. Σε περίπτωση ακανόνιστης αναπνοής ή αναπνευστικής ανακοπής, ζητήστε αμέσως συμβουλή γιατρού και χορηγήστε πρώτες βοήθειες. Σε περίπτωση αναπνευστικού ερεθισμού: συμβουλευτείτε γιατρό.
- Αν πιτσιλιστεί οξύ στο μάτι: αφαιρέστε τυχόν φακούς επαφής, αν είναι δυνατόν. Ξεπλύνετε αμέσως με καθαρό νερό για τουλάχιστον 15 λεπτά. Στη συνέχεια, συμβουλευτείτε γιατρό.
- Αν πιτσιλιστεί οξύ στο δέρμα ή στα μαλλιά: αφαιρέστε αμέσως τυχόν λερωμένο ρουχισμό. Ξεπλύνετε το δέρμα ή τα μαλλιά με νερό ή μέσα στο ντους.
- Αν πιτσιλιστεί οξύ στον ρουχισμό: απορροφήστε το υγρό για να αποτρέψετε τη φθορά του υλικού. Εξουδετερώστε αμέσως με σόδα ή σαπουνόνερο και ξεπλύνετε σχολαστικά με νερό.
- Σε περίπτωση κατάποσης οξέος: ξεπλύνετε αμέσως το στόμα και πιείτε άφθονο νερό. ΜΗΝ προκαλείτε έμετο. Αν νιώθετε αδιαθεσία, καλέστε ένα ΚΕΝΤΡΟ ΔΗΛΗΤΗΡΙΑΣΕΩΝ ή έναν γιατρό.



Σημείωση προειδοποίησης

- Μην εκθέτετε την μπαταρία σε άμεσο φως ημέρας, καθώς ενδέχεται να προκληθεί βλάβη στο περιβλήμα της μπαταρίας.
- Αν η μπαταρία αποφορτιστεί, ενδέχεται να παγώσει. Συνεπώς, μην την εκθέτετε σε θερμοκρασίες κάτω από το μηδέν.

KECKEISEN
AKKUMULATOREN

Stefan Keckeisen Akkumulatoren e.K.
Europastraße 9 · D 87700 Memmingen
Phone: +49 (0) 8331 94444-0
info@intact-batterien.de
www.intact-batterien.de



EVERYTHING ABOUT
BATTERIES HERE.

- > PURCHASING ADVICE
- > IMMEDIATE HELP
- > BATTERY KNOWLEDGE
- > CARE TIPS

HASZNÁLATI UTASÍTÁS, FIGYELMEZTETÉSEK ÉS BIZTONSÁGI UTASÍTÁSOK AGM MOTORKERÉKPÁR AKKUMULÁTOROKHOZ FOLYÉKONY ELEKTROLITTAL (A MELLÉKELT SAVTARTÁLYBAN)

1. ÜZEMBE HELYEZÉS

Általános információk

- Ezt az akkumulátort szárazon szállították, és csak a mellékelt savas csomaggal feltöltve aktiválódik.
- Csak a mellékelt savval töltsse fel az akkumulátort, ha külön csomagolják.
- A hagyományos akkumulátorokkal ellentétben az AGM akkumulátorokat nem kell vízzel feltölteni. Ezeket a zárt akkumulátorokat üzembe helyezés után nem szabad kinyitni. Felnyitások károsítják az akkumulátor működését.

Mindig tartsa be a figyelmeztetéseket és a biztonsági utasításokat.

2. A BESZERELÉS ELŐTT MINDIG TÖLTSE FEL AZ AKKUMULÁTORT.

Az akkumulátorok a tárolás során veszíthetnek töltöttségükből. Ezért javasoljuk, hogy az optimális teljesítmény biztosítása érdekében minden akkumulátort teljes mértékben töltsön fel a beszerelés előtt.

3. ÁLTALÁNOS UTASÍTÁSOK

- Az akkumulátor és az akkumulátorsav hőmérséklete lehetőleg 10 °C felett legyen.
- Ezt az akkumulátort csak a gyártó által megadott helyzetben szerelje be a járműbe. Mindig gondoskodjon az akkumulátor megfelelő szellőzéséről. Kövesse a jármű gyártójának utasításait.
- Egészsítse ki ezeket az utasításokat a jármű használati utasításával.

3.1 AZ AKKUMULÁTOR ELTÁVOLÍTÁSA ÉS BESZERELÉSE

Ha nem biztos az akkumulátor eltávolításának/beépítésének helyes eljárásában, forduljon szakképzett szakemberhez.

Kivétel:

- A beszerelés előtt kapcsolja ki a motort és minden elektromos fogyasztót.
- Tegye szabadná az akkumulátor eltávolításának területét.
- Mindig először a negatív, majd a pozitív pólust húzza ki.

Beépítés:

- Tegye szabadná az akkumulátor beszerelési területét.
- Kerülje a rövidzárlatot, pl. szerszámok használata esetén.
- Először a pozitív, majd a negatív pólust csatlakoztassa. Ügyeljen arra, hogy a pólusbilincsek szilárdan és biztonságosan üljenek.
- Az egyéb alkatrészeket, mint például a póluslapkát, a tartókonzolt, a tömlőcsatlakozásokat és a csatlakozókonzolt (ha van), helyezze át a régi akkumulátorról az új akkumulátorra.

3.2 TÁROLÁS ÉS SZÁLLÍTÁS

- Az akkumulátorokat csak hűvös, száraz helyen tárolja.
- Védje az akkumulátorokat a közvetlen napfénytől.
- Védje a pozitív pólust a rövidzárlatoktól (szerelje fel a póluslapkát vagy szigetelje ragasztószalaggal).
- Csak feltöltött akkumulátorokat tároljon függőlegesen, és óvja őket a felborulástól, hogy a sav ne tudjon kiszivárogni.
- Az akkumulátorokat csak függőlegesen szállítsa, és óvja őket a felborulástól.
- Rendszeresen ellenőrizze az akkumulátor töltöttségét. Szükség esetén töltsse újra (lásd a 4. pontot).

3.3 KARBANTARTÁS

- Tartsa az akkumulátort tisztán és szárazon.
- Csak nedves antisztatikus ruhával tisztítsa meg az akkumulátor csatlakozóit és felületét. Ellenkező esetben fennáll a robbanás veszélye.
- Húzza meg megfelelően a csatlakozásokat.
- A zárt akkumulátorok karbantartásmentesek - nincs szükség vízzel való feltöltésre. Ezért soha többé ne nyissa ki az akkumulátort.
- Ha az indítóáram túl alacsony, töltsse fel az akkumulátort (lásd a 4. pontot).
- Ha az akkumulátort hosszabb ideig nem használja (pl. télen), feltétlenül tartsa fenn a töltést töltésmegtartó készülékkel. Töltés előtt óvatosan vegye ki az akkumulátort.

4. AZ AKKUMULÁTOR KÜLSŐ TÖLTÉSE

- Csak megfelelő töltőt használjon, és tartsa be a töltő kezelési utasítását.
- Ne töltsse a fagyott vagy 45 °C feletti hőmérsékletű akkumulátorokat.
- Csatlakoztassa az akkumulátor pozitív pólusát (+) a töltő pozitív pólusához, az akkumulátor negatív pólusát (-) pedig a töltő negatív pólusához.
- Csak az akkumulátor csatlakoztatása után kapcsolja be/csatlakoztassa a töltőt.
- A töltés befejeztével először kapcsolja ki a töltőt, majd válassza le a csatlakozásokat.
- Azonnal szakítsa meg a töltési folyamatot, ha az akkumulátor felforrósodik vagy sav szivárog.
- Vegye ki az akkumulátort a járműből (lásd a 3.1. szakaszt).
- Zárt helyiségben történő töltés esetén gondoskodjon a jó szellőzésről.

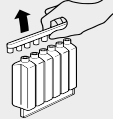
A. Az akkumulátor előkészítése

Helyezze az akkumulátort egy sima felületre. Távolítsa el a tömítőcsíkot.



B. A savas csomag előkészítése

Vegye ki a savas csomagot a műanyag zacskóból. Távolítsa el a tömítőszalagot a savas csomagról, és tegye félre a következőkhöz tegye félre későbbi felhasználásra.

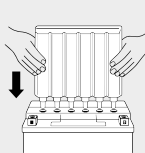


Fontos: Soha ne távolítsa el a tömítéseket a nyílásokból, és ne fújja át azokat.



C. Az akkumulátorsav feltöltése

Fordítsa meg a savas csomagot, és helyezze az akkumulátorra úgy, hogy a hat tömített töltőnyílás egy vonalban legyen az akkumulátor hat nyílásával. Az akkumulátor hat nyílásával. Most nyomja felé a savcsomagot, és illesse be, úgy, hogy a tömítések felszakadjanak. Az akkumulátorsav ezután be fog folyni az akkumulátorba. **Fontos:** Ügyeljen arra, hogy a savcsomag függőleges helyzetben legyen. Ha a savcsomag ferdén áll, előfordulhat, hogy az akkumulátorsav nem folyik ki.



D. Győződjön meg arról, hogy az akkumulátorsav áramlik
Mind a hat nyílásból légbuborékoknak kell felszállni-

uk, amíg a savas csomag ki nem ürül.

Megjegyzés: Ha nem emelkednek fel légbuborékok, óvatosan kopogtassa meg a savtartályt. Óvatosan kopogtassa meg a savas csomagot. A töltési folyamat során soha ne a töltési folyamat során soha ne válassza le a savas csomagot az akkumulátorról.

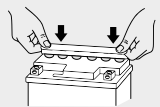


E. A savas csomag eltávolítása

Győződjön meg róla, hogy az összes akkumulátorsav kiürült a savas csomagról kifolyott. Ha még mindig van akkumulátorsav a savas csomagban, óvatosan kopogtassa meg a savas csomagot a fent leírtak szerint. Ezután óvatosan húzza ki a savas csomagot az akkumulátorból. A szivárgó savcseppeket nedvesített antisztatikus ruhával távolítsa el.

F. Az akkumulátor lezárása

Nyomja be a tömítőszalagot egyenletesen és erősen az akkumulátor nyílásába mindkét kezével. A csiknak egy vonalban kell lennie az akkumulátor felületével. A töltési folyamat ezzel befejeződik. A tömítőcsíkot nem szabad eltávolítani. Az akkumulátorba nem szükséges vizet vagy akkumulátorsavat tölteni. Várjon 30 perccel, mielőtt az akkumulátort a járműbe szerelné, hogy az akkumulátorsav felszivódhasson.



Kb. 30 perccel az akkumulátor feltöltése után mérje meg az akkumulátor feszültségét egy voltmérővel. Ha az 12,7 V körül van, az akkumulátor készen áll a használatra. Ha az akkumulátor feszültsége ennél kisebb, az akkumulátort fel kell tölteni (lásd a 3. pontot).



Utasítások

Kövesse az akkumulátoron, a felhasználói kézikönyvben és a kezelési útmutatóban található utasításokat az adott járműre vonatkozó utasításokat. Egészsítse ki ezeket az utasításokat a jármű használati utasításával.



Védőszemüveg

Az akkumulátor kezelésénél mindig viseljen védőszemüveget.



Gyermekek

- Tartsa a savval töltött akkumulátorokat gyermekektől távol.
- Tartsa távol a gyermekeket az akkumulátoron végzett munka közben.



Tűz, láng és dohányzás tilos

- Kerülje a szikrákat és az elektrosztatikus kisülést a kábelek és elektromos alkatrészek kezelésénél.
- Kerülje a rövidzárlatokat (pl. ne helyezzen szerszámokat az akkumulátorra)



Robbanásveszély

- Az akkumulátorok töltése során erősen robbanásveszélyes gáz keletkezik. Gondoskodjon a megfelelő szellőzésről
- szellőzést, és soha ne hozzon nyílt lángot a közelébe.



Kémiai égési sérülések veszélye

- Az akkumulátorsav erősen maró hatású, és súlyos égési sérüléseket és maradandó szemkárosodást okozhat.
- Mindig viseljen védőszemüveget, védőkesztyűt/ruházatot.
- Az akkumulátorsav megtámadhatja és korrodálhatja a fémeket.



A használt akkumulátorok kezelése

- Adja át a használt akkumulátorokat egy erre felhatalmazott ártalmatlanító vállalatnak.
- A szállításhoz kövesse a 3.2. szakaszban leírtakat.
- Soha ne dobja a használt elemeket a háztartási hulladékba!



Elsősegély

Savgökök belégzése esetén: Biztosítson friss levegőt. Szabálytalan légzés vagy légzésleállítás esetén azonnal orvoshoz kell fordulni és elsősegélyt kell nyújtani. A légutak irritációja esetén: Orvosi ellátást kérni.

- Ha sav fröccsen a szembe: Ha van, lehetőség szerint távolítsa el a kontaktlencsét. Azonnal öblítse ki a szemet friss vízzel legalább 15 percig. Ezután forduljon orvoshoz.
- Bőrre vagy hajra fröccsenő sav esetén: Azonnal távolítsa el a szennyezett ruházatot. Öblítse le a bőrt vagy a haját vízzel vagy zuhany alatt.
- Ruházatra fröccsenő sav esetén: Az anyagi károk megelőzése érdekében szívja fel a fröccsent anyagot. Azonnal semlegesítse nátrium-karbonáttal vagy szappanos vízzel, majd alaposan öblítse le a vizellel.
- Sav lenyelése esetén: Azonnal öblítse ki a száját és igyon sok vizet. Soha ne idézzen elő hányást. Ha rosszul érzi magát, forduljon mérgező központhoz vagy orvoshoz.



Figyelmeztetés

- Védje az akkumulátort a közvetlen napfénytől, mivel az károsíthatja az akkumulátor burkolatát.
- A lemerült akkumulátor lefagyhat. Ezért soha ne tegye ki 0 °C alatti hőmérsékletnek.

KECKEISEN
AKKUMULÁTORREN

Stefan Keckeisen Akkumulatoren e.K.
Europastraße 9 · D 87700 Memmingen
Phone: +49 (0) 8331 94444-0
info@intact-batterien.de
www.intact-batterien.de



EVERYTHING ABOUT
BATTERIES HERE.

- > PURCHASING ADVICE
- > IMMEDIATE HELP
- > BATTERY KNOWLEDGE
- > CARE TIPS



AGM MOTOCIKLŲ AKUMULIATORIŲ SU SKYSTAIS ELEKTROLITAIS (PRIDĖTOJE RŪGŠTIES TALPYKLOJE) NAUDOJIMO INSTRUKCIJA, ĮSPĖJIMAI IR SAUGOS NURODYMAI

1. ĮVEDIMAS | EKSPLOATACIJA

Bendroji informacija

- Šis akumuliatorius buvo pristatytas sausas ir suaktyvėja tik pripildytas pridėtos rūgšties pakuotės.
- Jei akumuliatorius supakuotas atskirai, užpildykite jį tik tiekiamą rūgštimi.
- Skirtingai nuo prastinių akumuliatorių, AGM akumuliatorių nereikia papildyti vandeniu. Šių sandarių akumuliatorių negalima atidaryti po paleidimo. Atidarius juos, pablogėtų akumuliatoriaus veikimas.

Visada laikykitės įspėjimų ir saugos instrukcijų.

2. PRIEŠ MONTUODAMI AKUMULIATORIŲ VISADA ĮKRAUKITE JĮ.

Akumuliatoriai gali prarasti įkrovą laikymo metu. Todėl rekomenduojame kiekvieną akumuliatorių visiškai įkrauti prieš montuojant, kad būtų užtikrintas optimalus veikimas.

3. BENDRIEJI NURODYMAI

- Pageidautina, kad akumuliatoriaus ir akumuliatoriaus rūgšties temperatūra būtų aukštesnė nei 10 °C.
- Šių akumuliatorių automobilyje montuokite tik gamintojo nurodytoje padėtyje. Visada užtikrinkite, kad akumuliatorius būtų pakankamai vėdinamas. Laikykitės transporto priemonės gamintojo nurodymų.
- Šias instrukcijas pridėkite prie transporto priemonės naudojimo instrukcijos.

3.1 AKUMULIATORIAUS IŠĖMIMAS IR MONTAVIMAS

Jei nesate tikri dėl teisingos akumuliatoriaus išėmimo / montavimo procedūros, kreipkitės į kvalifikuotus dirbtuves.

Išėmimas: Išimkite akumuliatorių iš baterijos, jei norite, kad baterija būtų išimta:

- Prieš montuodami akumuliatorių išjunkite variklį ir visus elektros prietaisus.
- Atskleiskite akumuliatoriaus nuėmimo vietą.
- Visada pirmiausia atjunkite neigiamą, o po to teigiamą gnybtą.

Montavimas:

- Atskleiskite akumuliatoriaus montavimo vietą.
- Venkite trumpųjų jungimų, pvz., naudojant įrankius.
- Pirmiausia prijunkite teigiamą, o po to neigiamą gnybtą. Įsitinkinkite, kad gnybtų gnybtai yra tvirtai ir patikimai uždėti.
- Perkelkite kitas dalis, pavyzdžiui, gnybtų dangtelį, atraminį laikiklį, žarnų jungtis ir prijungimo laikiklį (jei yra), iš senojo akumuliatoriaus į naująjį.

3.2 SAUGOJIMAS IR TRANSPORTAVIMAS

- Akumuliatorius laikykite tik vėsiose ir sausose vietose.
- Saugokite baterijas nuo tiesioginių saulės spindulių.
- Apsaugokite teigiamą gnybtą nuo trumpojo jungimo (uždėkite gnybtų dangtelį arba izoliuokite lipnia juosta).
- Pripildytus akumuliatorius laikykite tik vertikaliaje padėtyje ir saugokite juos nuo apvirmimo, kad neišbėgtų rūgštis.
- Akumuliatorius transportuokite tik vertikaliai ir saugokite juos nuo apvirmimo.
- Reguliariai tikrinkite akumuliatoriaus įkrovą. Jei reikia, įkraukite (žr. 4 punktą).

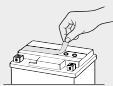
3.3 PRIEŽIŪRA

- Akumuliatorių laikykite švarų ir sausą.
- Akumuliatoriaus gnybtus ir paviršius valykite tik drėgna antistatine šluoste. Priešingu atveju kyla sprogdimo pavojus.
- Tinkamai priveržkite gnybtus.
- Sandarūs akumuliatoriai nereikalauja priežiūros - jų nereikia papildyti vandeniu. Todėl niekada daugiau neatidarykite akumuliatoriaus.
- Jei paleidimo srovė per maža, akumuliatorių įkraukite (žr. 4 punktą).
- Jei akumuliatorius nenaudojamas ilgesnį laiką (pvz., žiemą), būtina palaikyti įkrovą naudojant įkrovos palaikymo įtaisą. Prieš įkraudami atsargiai išimkite akumuliatorių.

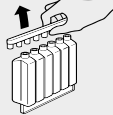
4. AKUMULIATORIAUS ĮKROVIMAS IŠ IŠORĖS

- Naudokite tik tinkamus įkroviklius ir laikykitės įkroviklio naudojimo instrukcijų.
- Neįkraukite užšaldytų akumuliatorių arba akumuliatorių, kurių temperatūra viršija 45 °C.
- Prijunkite akumuliatoriaus teigiamą (+) terminalą prie įkroviklio teigiamojo, o neigiamą (-) - prie neigiamojo įkroviklio terminalo.
- Įkrautuvą įjunkite / prijunkite tik prijungę akumuliatorių.
- Baigę įkrovimą, pirmiausia išjunkite įkroviklį ir tik tada atjunkite jungtis.
- Nedelsdami nutraukite įkrovimo procesą, jei akumuliatorius įkaista arba iš jo teka rūgštis.
- Išimkite akumuliatorių iš transporto priemonės (žr. 3.1 skyrių).
- Užtikrinkite gerą ventilaciją, kai įkrovimą atliekate uždarose patalpose.

A. Akumuliatoriaus paruošimas
Padėkite akumuliatorių ant lygaus paviršiaus. Nuimkite sandarinimo juosteles.



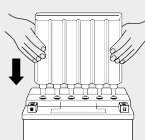
B. Rūgšties pakuotės paruošimas
Išimkite rūgšties pakuotę iš plastikinio maišelio. Nuo rūgšties pakuotės nuimkite sandarinimo juosteles ir atidėkite į šalį atidėkite į šalį vėlesniam naudojimui.



Svarbu: niekada nenuimkite plombų nuo angų ir jų negręžkite.



C. Akumuliatoriaus užpildymas rūgštimi
Apverskite rūgšties pakuotę aukštyn kojomis ir uždėkite ją ant akumuliatoriaus taip, kad šeši sandarūs užpildymo kakleliai sutaptų su šešiomis akumuliatoriaus angomis. Dabar paspauskite rūgšties pakuotę žemyn ir įdėkite ją taip, kad būtų pažeistos plombos. Tada į akumuliatorių pateks rūgštis. **Svarbu:** įsitinkinkite, kad rūgšties pakuotė pakreipta, akumuliatoriaus rūgštis gali neįbėgti.



D. Įsitinkinkite, kad teka akumuliatoriaus rūgštis
Oro burbuliukai turi kilti iš visų šešių angų, kol rūgštis

paketas ištuštės.

Pastaba: Jei oro burbuliukai nesusidaro, atsargiai palieskite rūgšties pakuotę. Pripildymo proceso metu niekada pildymo metu neatjunkite rūgšties pakuotės nuo akumuliatoriaus.



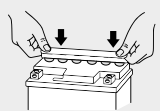
E. Rūgšties pakuotės nuėmimas

Įsitinkinkite, kad iš akumuliatoriaus rūgšties pakuotės išbėgo visa rūgštis. Jei rūgšties pakuotėje vis dar yra rūgšties, atsargiai palieskite rūgšties pakuotę, kaip aprašyta pirmiau. Tada atsargiai ištraukite rūgšties pakuotę iš akumuliatoriaus. Sudėkintu antistatiniu skudurėliu pašalinkite ištekėjusius rūgšties lašus.

F. Akumuliatoriaus uždarymas

Abiem rankomis tolygiai ir tvirtai įspauskite sandari-

nimo juosteles į akumuliatoriaus angas. Juosteles turi būti lygiai su akumuliatoriaus paviršiumi. Dabar užpildymo procesas baigtas. Sandarinimo juosteles negalima nuimti. Akumuliatorių nereikia pilti vandens ar akumuliatoriaus rūgšties. Prieš montuodami akumuliatorių į transporto priemonę palaukite 30 minučių, kad akumuliatoriaus rūgštis įsigertų.



Praėjus maždaug 30 minučių po akumuliatoriaus užpildymo, voltmetru išmatuokite akumuliatoriaus įtampą. Jei ji yra apie 12,7 V, akumuliatorius paruoštas naudoti. Jei akumuliatoriaus įtampa mažesnė, akumuliatorių reikia įkrauti (žr. 3 punktą).

Instrukcijos

Laikykitės ant akumuliatoriaus esančių instrukcijų, naudojimo instrukcijų ir atitinkamos transporto priemonės naudojimo instrukcijų. Šias instrukcijas pridėkite prie transporto priemonės naudojimo instrukcijos.

Apsauginiai akiniai

Dirbdami su akumuliatoriumi visada dėvėkite apsauginius akinius.

Vaikai

- Rūgšties pripildytus akumuliatorius laikykite atokiau nuo vaikų.
- Dirbdami su akumuliatoriumi laikykite vaikus atokiau.

Draudžiama naudoti ugnį, liepsną ir rūkyti

- Dirbdami su kabeliais ir elektros komponentais venkite kibirkščių ir elektros statinės iškravos.
- Venkite trumpųjų jungimų (pvz., nedėkite įrankių ant akumuliatoriaus).

Sprogdimo pavojus

- kraunant akumuliatorius susidaro labai sprogdios dujos. Užtikrinkite tinkamą vėdinimą
- ventilaciją ir niekada nesinėskite atviros liepsnos į aplinką.

Cheminių nudegimų rizika

- Akumuliatoriaus rūgštis yra labai šėdinanti ir gali sukelti sunkius nudegimus bei nuolatinių akių pažeidimą.
- Visada dėvėkite apsauginius akinius, apsaugines pirštines ir (arba) drabužius.
- Akumuliatoriaus rūgštis gali pažeisti ir suardyti metalus.

Naudotų akumuliatorių tvarkymas

- Panaudotus akumuliatorius perduokite įgaliauti utilizavimo įmonei.
- Transportuodami laikykitės 2.2 skyriuje pateiktų nurodymų.
- Niekada neišmeskite panaudotų baterijų į buitines atliekas!



Pirmoji pagalba

- Įkvėpus rūgšties garų: Užtikrinti šviežio oro tiekimą. Nereguliaraus kvėpavimo ar kvėpavimo sustojimo atveju nedelsiant kreiptis į gydytoją ir suteikti pirmąją pagalbą. Sudirginus kvėpavimo takus: Kreipkitės į gydytoją.
- Rūgšties pūslams patekus į akis: Jei įmanoma, išimkite kontaktinius lęšius, jei tokių yra. Nedelsiant plaukite akis gėlu vandeniu ne trumpiau kaip 15 minučių. Tada kreipkitės į gydytoją.
- Rūgšties pūslų patekus ant odos ar plaukų: Nedelsiant nusivilkite užterštus drabužius. Nuplaukite odą ar plaukus vandeniu arba po dušu.
- Rūgšties pūslams patekus ant drabužių: Sugerti pūslus, kad būtų išvengta materialinės žalos. Nedelsiant neutralizuoti natrio karbonatu arba muiluotu vandeniu, po to kruopščiai nuplauti vandeniu.
- Prarijus rūgšties: Nedelsiant skalauti burną ir gerti daug vandens. NIEKADA nesukelkite vėmimo. Jei pasijutote blogai, kreipkitės į apsinuodijimų centrą arba gydytoją.



Įspėjimas

- Saugokite akumuliatorių nuo tiesioginių saulės spindulių, nes jie gali pažeisti akumuliatoriaus korpusą.
- Išsikrovęs akumuliatorius gali užšalti. Todėl niekada nelaikykite jo žemesnėje nei 0 °C temperatūroje.

KECKEISEN
AKKUMULATOREN

Stefan Keckeisen Akkumulatoren e.K.
Europastraße 9 · D 87700 Memmingen
Phone: +49 (0) 8331 94444-0
info@intact-batterien.de
www.intact-batterien.de



EVERYTHING ABOUT
BATTERIES HERE.

- > PURCHASING ADVICE
- > IMMEDIATE HELP
- > BATTERY KNOWLEDGE
- > CARE TIPS



AGM MOTOCIKLU AKUMULATORU AR ŠKIDRAJEM ELEKTROLĪTIEM (KOMPLEKTĀ PIEVIENOTAJĀ SKĀBES TVERTNĒ) LIETOŠANAS INSTRUKCIJA, BRĪDINĀJUMI UN DROŠĪBAS NORĀDĪJUMI.

1. NODOŠANA EKSPLOATĀCIJĀ

Vispārīga informācija

- Šis akumulators tika piegādāts sauss, un tas tiek aktivizēts tikai tad, kad ir piepildīts ar piegādāto skābes iepakojumu.
- Akumulatoru piepildiet tikai ar piegādāto skābi, ja tā ir iepakota atsevišķi.
- Atšķirībā no parastajiem akumulatoriem AGM akumulatorus nav nepieciešams papildināt ar ūdeni. Šos hermētiskos akumulatorus pēc nodošanas ekspluatācijā nedrīkst atvērt. Atverot tos, var tikt traucēta akumulatora darbība.

Vienmēr ievērojiet brīdinājumus un drošības norādījumus.

2. PIRMS UZSTĀDĪŠANAS VĒLKADĀ UZLĀDĒJIET AKUMULATORU.

Uzglabāšanas laikā akumulatori var zaudēt uzlādi. Tāpēc mēs iesakām katru akumulatoru pirms uzstādīšanas pilnībā uzlādēt, lai nodrošinātu optimālu darbību.

3. VISPĀRĪGI NORĀDĪJUMI

- Akumulatora un akumulatora skābes temperatūrai vēlams būt augstākai par 10 °C.
- Uzstādiet šo akumulatoru transportlīdzeklī tikai ražotāja norādītajā pozīcijā. Vienmēr pārliecinieties, ka akumulators ir pietiekami vēdināms. Ievērojiet transportlīdzekļa ražotāja norādījumus.
- Pievienojiet šos norādījumus transportlīdzekļa lietošanas instrukcijai.

3.1 AKUMULATORA IZŅEMŠANA UN UZSTĀDĪŠANA

Ja nesat pārliecināts par pareizu akumulatora noņemšanas/uzstādīšanas procedūru, sazinieties ar kvalificētu darbinīku.

Izņemšana:

- Pirms uzstādīšanas izslēdziet dzinēju un visus elektrības patērētājus.
- Atklājiet akumulatora izņemšanas vietu.
- Vienmēr vispirms atvienojiet negatīvo un pēc tam pozitīvo spaili.

Uzstādīšana:

- Atklājiet akumulatora uzstādīšanas vietu.
- Izvairieties no īssavienojumiem, piemēram, izmantojot instrumentus.
- Vispirms pievienojiet pozitīvo un pēc tam negatīvo spaili. Pārliecinieties, ka spailis ir stingri un droši piesitiprinātas.
- Pārnēsiet citas detaļas, piemēram, termināļa vāciņu, stiprinājuma kronšteinu, šļūtenu savienojumus un savienojuma kronšteinu (ja tāds ir) no vecā akumulatora uz jauno akumulatoru.

3.2 UZGLABĀŠANA UN TRANSPORTĒŠANA

- Akumulatorus uzglabājiet tikai vēsās un sausās vietās.
- Aizsargājiet baterijas no tiešiem saules stariem.
- Aizsargājiet pozitīvo spaili no īssavienojumiem (uzlieciet spaili vāciņu vai izolējiet ar līmlenti).
- Uzplādītus akumulatorus uzglabājiet tikai vertikāli un pasargājiet tos no apgāšanās, lai no tiem nevarētu izplūst skābe.
- Transportējiet akumulatorus tikai vertikālā stāvoklī un pasargājiet tos no apgāšanās.
- Regulāri pārbaudiet akumulatora uzlādi. Ja nepieciešams, uzlādējiet atkārtoti (skatīt 4. punktu).

3.3 UZTURĒŠANA

- Uzturiet akumulatoru tīru un sausu.
- Akumulatora spailis un virsmu tīriet tikai ar mitru antistatisku drānu. Pretējā gadījumā pastāv sprādziena risks.
- Pienācīgi pievilciet spailis.
- Hermētiski noslēgtiem akumulatoriem nav nepieciešama apkope - nav nepieciešams papildināt akumulatoru ar ūdeni. Tāpēc nekad neatveriet akumulatoru.
- Ja starta strāva ir pārāk maza, uzlādējiet akumulatoru (skatīt 4. punktu).
- Ja akumulators netiek lietots ilgāku laiku (piemēram, ziemā), ir svarīgi uzturēt akumulatora lādiņu ar lādiņa saglabāšanas ierīci. Pirms uzlādes uzmanīgi izņemiet akumulatoru.

4. AKUMULATORA UZLĀDE NO ĀRPUSES

- Izmantojiet tikai piemērotus lādētājus un ievērojiet lādētāja lietošanas instrukciju.
- Neuzlādējiet sasalušas baterijas vai baterijas, kuru temperatūra pārsniedz 45 °C.
- Pievienojiet akumulatoru pozitīvo spaili (+) pie lādētāja pozitīvā spailis un akumulatora negatīvo spaili (-) pie lādētāja negatīvā spailis.
- Ieslēdziet/ieslēdziet lādētāju tikai pēc akumulatora pievienošanas.
- Kad uzlāde ir pabeigta, vispirms izslēdziet lādētāju un pēc tam atvienojiet savienojumus.
- Nekavējoties pārtrauciet uzlādes procesu, ja akumulators kļūst karsts vai no tā noplūst skābe.
- Izņemiet akumulatoru no transportlīdzekļa (skatīt 3.1. nodaļu).
- Nodrošiniet labu ventilāciju, ja uzlāde notiek slēgtās telpās.

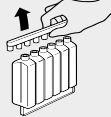
A. Akumulatora sagatavošana

Novietojiet akumulatoru uz līdzenas virsmas. Nodrošiniet, lai akumulators būtu droši nostiprināts.



B. Skābes iepakojuma sagatavošana

Izņemiet skābes iepakojumu no plastmasas maišņa. Nodrošiniet, lai skābes iepakojuma plombēšanas sloksni atlieciet maļā, lai atklāt maļā vēlākai lietošanai.

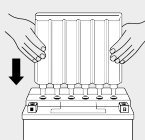


Svarīgi: Nekad nenorūpējiet blīves no atverēm un neurbiet caur tām.



C. Akumulatora uzpildīšana ar skābi

Pagrieziet skābes iepakojumu otrādi un novietojiet to uz akumulatora tā, lai seši aizzīmogatie uzpildes kakliņi būtu vienā līnijā ar sešām atverēm akumulatorā. Tagad nospiediet skābes iepakojumu uz leju un ievietojiet to tā, lai plombs tiktu pārrautas. Pēc tam akumulatora skābe iepildīs akumulatorā. **Svarīgi:** pārliecinieties, ka skābes iepakojums ir vertikālā stāvoklī. Ja skābes iepakojums ir sasnējis, akumulatora skābe var neizplūst.



D. Pārliecinieties, vai akumulatorā tek skābe

Gaisa burbuliņiem ir jāpārejas no visām sešām atve-

rēm, līdz skābes akumulators ir tukšs.

Piezīme: Ja gaisa burbuliņi neveidojas, viegli piesietiet skābes iepakojumam. Uzpildīšanas procesa laikā nekad neizņemiet skābes iepakojumu no akumulatora.

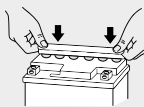


E. Skābes iepakojuma noņemšana

Pārliecinieties, ka no akumulatora skābes iepakojuma ir izplūdis visa skābe. Ja skābes iepakojumā joprojām ir akumulatora skābe, viegli pieskarities skābes iepakojumam, kā aprakstīts iepriekš. Pēc tam uzmanīgi izvelciet skābes iepakojumu no akumulatora. Izstrūkos skābes pilienus noņemiet ar samitrinātu antistatisku drānu.

F. Akumulatora aizvēršana

Ar abām rokām vienmērīgi un stingri piespiežiet blīvējuma lenti akumulatora atverēs. Lentei jābūt vienā līmenī ar akumulatora virsmu. Uzpildīšanas process ir pabeigts. Blīvējuma sloksni nedrīkst noņemt. Akumulatoram nav nepieciešams pievienot ūdeni vai akumulatora skābi. Pirms akumulatora uzstādīšanas transportlīdzeklī pagaidiet 30 minūtes, lai akumulatora skābe varētu uzsūkties.



Aptuveni 30 minūtes pēc akumulatora uzpildīšanas ar voltmetru izmēriet akumulatora spriegumu. Ja tas ir aptuveni 12,7 V, akumulators ir gatavs lietošanai. Ja akumulatora spriegums ir mazāks, akumulators ir jāuzlādē (skatīt 3. punktu).

Instrukcijas

Ievērojiet norādījumus uz akumulatora, lietošanas instrukciju un attiecīgā transportlīdzekļa lietošanas instrukciju. Pievienojiet šos norādījumus transportlīdzekļa lietošanas instrukcijai.

Drošības aizsargbrilles

Strādājot ar akumulatoru, vienmēr lietojiet aizsargbrilles.

Bērni

- Ar skābi pildītas baterijas glabājiet bērniem nepieejamā vietā.
- Neļaujiet bērniem pie akumulatora strādāt.

Uguns, liesmas un smēķēšana ir aizliegta

- Strādājot ar kabeļiem un elektriskajiem komponentiem, izvairieties no dzirksteļošanas un elektrostātiskās izlādes.
- Izvairieties no īssavienojumiem (piemēram, novietojiet instrumentus uz akumulatora).

Sprādzienbīstamība

- Uzlādējot akumulatorus, rodas ļoti sprādzienbīstama gāze. Nodrošiniet atbilstošu ventilāciju un ventilāciju un nekad nenovietojiet atklātu liesmu tuvumā.

Kīmisko apdegumu risks

- Akumulatora skābe ir ļoti kodīga un var izraisīt smagus apdegumus un neatgriezeniskus acu bojājumus.
- Vienmēr lietojiet aizsargbrilles, aizsargcimdus/apģērbu.
- Akumulatora skābe var bojāt un kodināt metālus.

Izlietoto bateriju apstrāde

- Nododiet izlietotās baterijas pilnvarotam utilizācijas uzņēmumam.
- Ievērojiet 3.2. sadaļā sniegtos norādījumus par transportēšanu.
- Nekad neizmetiet izlietotās baterijas sadzīves atkritumos!



Pirmā palīdzība

- Skābju tvaiku ieelpošanas gadījumā: Nodrošināt svaiga gaisa padevi. Neregulāras elpošanas vai elpošanas apstāšanās gadījumā nekavējoties meklēt medicīnisko palīdzību un sniegt pirmo palīdzību. Elpošanas ceļu kairinājuma gadījumā: meklēt medicīnisko palīdzību.
- Ja skābes šļakatas nokļūst acīs: Ja iespējams, noņem kontaktlēcas, ja tādas ir. Nekavējoties skalot acis ar tīru ūdeni vismaz 15 minūtes. Pēc tam konsultēties ar ārstu.
- Skābes šļakstu gadījumā uz ādas vai matiem: Nekavējoties novilkt piesārņoto apģērbu. Noskalot ādu vai matus ar ūdeni vai zem dušas.
- Skābes izšļakstījuma gadījumā uz apģērba: absorbēt izšļakstījumus, lai novērstu materiālu bojājumus. Neitralizēt nekavējoties ar nātrija karbonātu vai ziepjūdeni un pēc tam rūpīgi noskalot ar ūdeni.
- Skābes norīšanas gadījumā: nekavējoties izskalo muti un dzert lielu daudzumu ūdens. NEKAD neizraisiet vemšanu. Ja jūtaties slikti, sazinieties ar toksikoloģijas centru vai ārstu.



Brīdinājums

- Aizsargājiet akumulatoru no tiešiem saules stariem, ja tie var sabojāt akumulatora korpusu.
- Izlādēta baterija var sasalt. Tāpēc nekad nepakļaujiet to temperatūrai, kas zemāka par 0 °C.



Stefan Keckeisen Akkumulatoren e.K.
Europastraße 9 · D 87700 Memmingen
Phone: +49 (0) 8331 94444-0
info@intact-batterien.de
www.intact-batterien.de



EVERYTHING ABOUT BATTERIES HERE.

- > PURCHASING ADVICE
- > IMMEDIATE HELP
- > BATTERY KNOWLEDGE
- > CARE TIPS



KASUTUSJUHEND, HOIATUSED JA OHUTUSJUHISED AGM-MOOTORRATTA AKUDE JAOKS, MIS SISALDAVAD VEDELAT ELEKTROLÜÜTI (KAASASOLEVAS HAPPEKONTEINERIS).

1. KASUTUSELEVÕTMINE

Üldine teave

- See aku on tarnitud kuival ja aktiveerub ainult siis, kui see on täidetud kaasasoleva happekomplektiga.
- Täitke akut ainult kaasasoleva happega, kui see on eraldi pakendatud.
- Erinevalt tavalistest akudest ei pea AGM-akusid veega täitma. Neid suletud akusid ei tohi pärast kasutuselevõtmist avada. Nende avamine kahjustaks aku toimimist.

Järgige alati hoiatusi ja ohutusjuhiseid.

2. LAADIGE AKUT ENNE PAIGALDAMIST ALATI

Akud võivad ladustust kaotada hoiustamise ajal. Seetõttu soovime iga aku enne paigaldamist täielikult laadida, et tagada optimaalne jõudlus.

3. ÜLDISED JUHISED

- Aku ja akuhappe temperatuur peaks soovitatavalt olema üle 10 °C.
- Paigaldage see aku sõidukisse ainult tootja poolt ettenähtud asendis. Tagage alati, et aku oleks piisavalt ventileeritud. Järgige sõiduki tootja juhiseid.
- Lisage need juhised sõiduki kasutusjuhendile.

3.1 AKU EEMALDAMINE JA PAIGALDAMINE

Kui te ei ole kindel, kuidas akut õigesti eemaldada/paigaldada, võtke ühendust kvalifitseeritud töökojaga.

Eemaldamine:

- Enne paigaldamist lülitage mootor ja kõik elektrilised tarbijad välja.
- Avage aku eemaldamise ala.
- Ühendage alati kõigepealt lahti negatiivne klemm ja seejärel positiivne klemm.

Paigaldamine:

- Avage aku paigalduskohas.
- Vältige lühiseid, nt tööriistu kasutades.
- Ühendage kõigepealt plusspool ja seejärel miinuspool. Veenduge, et klemmiklambrid oleksid kindlalt ja kindlalt paigas.
- Viige muud osad, nagu klemmikork, kinnituskamber, voolikühendused ja ühenduskamber (kui need on olemas) vanast akust uuele akule üle.

3.2 LADUSTAMINE JA TRANSPORT

- Säilitage patareisid ainult jahedas ja kuivas kohas.
- Kaitske patareisid otsese päikesevalguse eest.
- Kaitske positiivset klemme lühise eest (paigaldage klemmikork või isoleerige kleplindiga).
- Hoidke täidetud akusid ainult vertikaalselt ja kaitske neid ümbermineku eest, et hape ei saaks välja voolata.
- Transportige akusid ainult vertikaalselt ja kaitske neid ümbermineku eest.
- Kontrollige regulaarselt aku laetust. Vajaduse korral laadige akud uuesti (vt punkt 4).

3.3 HOOLDUS

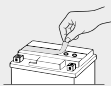
- Hoidke aku puhtana ja kuivana.
- Puhastage aku klemme ja pinda ainult niiske antistaatilise lapiga. Vastasel juhul on plahvatusoht.
- Pingutage klemmid korralikult kinni.
- Hermeetilised akud on hooldusvabad - neid ei ole vaja veega täiendada. Seetõttu ärge avage akut enam kunagi.
- Kui käivitusvool on liiga väike, laadige akut uuesti (vt punkt 4).
- Kui akut ei kasutata pikema aja jooksul (nt talvel), tuleb aku laengut kindlasti säilitada laengu säilitamise seadmega. Enne laadimist võtke aku ettevaatlikult välja.

4. AKU LAADIMINE VÄLISELT

- Kasutage ainult sobivaid laadijaid ja järgige laadija kasutusjuhendit.
- Ärge laadige külmunud akusid või akusid, mille temperatuur on üle 45 °C.
- Ühendage aku plusspool (+) laaduri plusspoolele ja aku miinuspool (-) laaduri miinuspoolele.
- Lülitage laadur sisse/ühendage see alles pärast aku ühendamist.
- Kui laadimine on lõppenud, lülitage laadija kõigepealt välja ja seejärel ühendage ühendused lahti.
- Katkestage laadimisprotsess kohe, kui aku muutub kuumaks või kui akust lekib hapet.
- Eemaldage aku sõidukist (vt punkt 3.1).
- Tagage hea ventilatsioon, kui laadimine toimub suletud ruumides.

A. Aku ettevalmistamine

Asetage aku tasasele pinnale. Eemaldage tihendusriba.



B. Happepakendi ettevalmistamine

Võtke happekomplekt kiiresti välja. Eemaldage happepakendit tihendusriba ja asetage see kõrvale kõrvale hilisemaks kasutamiseks.

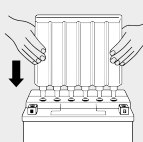


Oluline: Ärge kunagi eemaldage tihendeid avadest ega puurige neid läbi.



C. Akuhappe täitmine

Pöörake happekomplekt ümber ja asetage see akule nii, et kuus tihendatud täiteava on aku kuue avausega ühel joonel. Nüüd vajutage happekomplekti allapoole ja paigaldage see sisse, nii, et tihendid oleksid puurunud. Seejärel voolab akuhape akusse. **Oluline:** Veenduge, et happekomplekt oleks vertikaalses asendis. Kui happekomplekt on kallutatud, ei pruugi akuhape voolata.



D. Veenduge, et akuhape voolab

Õhumullid peavad tõusma kõigest kuuest avastusest, kuni happekomplekt on tühi.

Märkus: Kui õhumullid ei tõuse, katutage õrnalt happekomplekti. Katutage õrnalt happekomplekti. Täitmise ajal ei tohi kunagi ühendada happekomplekti täitmisprotsessi ajal akust lahti.

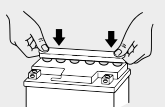


E. Happepakendi eemaldamine

Veenduge, et kogu aku hape on akust tühjenenud happekomplekt on otsa saanud. Kui happekomplekt on veel akuhapet, katutage happekomplekti ettevaatlikult, nagu eespool kirjeldatud. Seejärel tõmmake happekomplekt ettevaatlikult akust välja. Eemaldage kõik lekkinud happetilgad niisutatud antistaatilise lapiga.

F. Aku sulgemine

Vajutage tihendusriba ühtlaselt ja kindlalt mõlema käega akusisse. Riba peab olema aku pinnaga samal tasapinnal. Täitmisprotsess on nüüd lõpule viidud. Tihendusriba ei tohi eemaldada. Akusse ei ole vaja lisada vett ega akuhapet. Enne aku sõidukisse paigaldamist oodake 30 minutit, et akuhape saaks imenduda.



Umbes 30 minutit pärast aku täitmist mõõtku pinget voltmeteriga. Kui see on umbes 12,7 V, on aku kasutusvalmis. Kui aku pinget on väiksem, tuleb akut laadida (vt punkt 3).



Juhised

Järgige akul olevaid juhiseid, kasutusjuhendit ja asjaomase sõiduki kasutusjuhendit. Lisage need juhised sõiduki kasutusjuhendile.



Kaitseprillid

Kandke aku käsitsemisel alati kaitseprille.



Lapsed

- Hoidke happega täidetud patareisid lastest eemal.
- Hoidke lapsed akuga töötamise ajal eemal.



Tuli, leek ja suitsetamine on keelatud

- Vältige kaablite ja elektriliste komponentide käsitsemisel igasuguseid sädemeid ja elektrostaatilist laengut.
- Vältige lühiseid (nt ärge asetage tööriistu aku peale).



Plahvatusoht

- Akude laadimisel tekib väga plahvatusohtlik gaas. Tagage piisav ventilatsioon ja ventilatsioon ja ärge kunagi tooge lahtist tuld lähedusse.



Keemiliste põletuste oht

- Akuhape on väga söövitav ja võib põhjustada tõsiseid põletusi ja püsivaid silmakahjustusi.
- Kandke alati kaitseprille, kaitsekindaid/-kaitseriivideid.
- Akuhape võib rünnata ja söövitada metalle.



Kasutatud patareide käitlemine

- Andke kasutatud patareisid üle volitatud jäätmekäitlusettevõttele.
- Järgige transpordi osas punktis 3.2 toodud juhiseid.
- Ärge kunagi visake kasutatud patareisid majapidamisjäätmete hulka!



Esmaabi

- Happeurude sissehingamise korral: Tagada värske õhu juurdevalv. Ebakorrapärase hingamise või hingamispeetuse korral pöörduda viivitamatult arsti poole ja anda esmaabi. Hingamisteede ärrituse korral: pöörduda arsti poole.
- Kui happepriksmed satuvad silma: Võimaluse korral eemaldada kontaktläätsed. Loputada silma kohe värske veega vähemalt 15 minutit. Seejärel pöörduda arsti poole.
- Happe priksmete sattumisel nahale või juustele: Eemaldada saastunud riided viivitamatult. Loputada nahka või juukseid veega või duši all.
- Hapespriksmete sattumise korral riietele: Materiaalsete kahjustuste vältimiseks absorbeerida happekomplekt ettevaatlikult akust välja. Eemaldage kõik lekkinud happetilgad niisutatud antistaatilise lapiga.



Hoiatus

- Kaitske akut otsese päikesevalguse eest, sest see võib aku korpus kahjustada.
- Tühjenenud aku võib jääda. Seetõttu ärge kunagi hoidke seda temperatuuril alla 0 °C.

KECKEISEN
AKKUMULATOREN

Stefan Keckeisen Akkumulatoren e.K.
Europastraße 9 · D 87700 Memmingen
Phone: +49 (0) 8331 94444-0
info@intact-batterien.de
www.intact-batterien.de



EVERYTHING ABOUT
BATTERIES HERE.

- > PURCHASING ADVICE
- > IMMEDIATE HELP
- > BATTERY KNOWLEDGE
- > CARE TIPS



UPUTE ZA UPORABU, UPOZORENJA I SIGURNOSNE UPUTE ZA AGM MOTOCIKLISTIČKE AKUMULATORE S TEKUĆIM ELEKTROLITIMA (U PRILOŽENOM SPREMNIKU S KISELINE)

1. PUŠTANJE U RAD

Općenito

- Ova je baterija isporučena suha i aktivira se tek punjenjem priloženim kiselinom paketom.
- Bateriju puniti priloženom kiselinom samo ako je ona pakirana odvojeno.
- Za razliku od konvencionalnih baterija, AGM baterije ne zahtijevaju dolijevanje vode. Nakon puštanja u rad, ovih zapečaćenih akumulatora ne smije se otvarati. Otvaranje bi narušilo rad akumulatora.

Uvijek poštujujte upozorenja i sigurnosne upute.

2. UVIJEK PUNITI AKUMULATOR PRIJE UGRADNJE

Akumulatori mogu izgubiti naboj tijekom skladištenja. Stoga preporučujemo potpuno punjenje svakog akumulatora prije ugradnje kako biste osigurali optimalne performanse.

3. OPĆE UPUTE

- Temperatura akumulatora i kiseline trebala bi biti iznad 10 °C.
- Ugrađujte ovaj akumulator u vozilo na mjesto koje je odredio proizvođač. Uvijek osigurajte da je akumulator adekvatno prozračan. Slijedite upute proizvođača vozila.
- Priložite ove upute za uporabu priručniku za rukovanje vozilom.

3.1 VAĐENJE I UGRADNJA AKUMULATORA

Ako niste sigurni u ispravan postupak vađenja/ugradnje akumulatora, obratite se kvalificiranom servisu.

Uklanjanje:

- Isključite motor i sve električne potrošače prije instalacije.
- Pripremite prostor za uklanjanje akumulatora.
- Uvijek prvo odspojite negativnu, a zatim pozitivnu klemu.

Instalacija:

- Pripremite prostor za instalaciju akumulatora.
- Izbjegavajte kratka spoja, npr. uzrokovana alatom.
- Prvo spojite pozitivan terminal, a zatim negativan. Provjerite jesu li stezaljke terminala čvrsto i sigurno pričvršćene.
- Precabite ostale dijelove, kao što su paklopci stezaljki terminala, nosači, spojevi crijeva i držači (ako postoje), s stare na novu bateriju.

3.2 SKLADIŠTENJE I TRANSPORT

- Akumulatore čuvajte isključivo na hladnim, suhim mjestima.
- Zaštitite akumulatore od izravne sunčeve svjetlosti.
- Zaštitite pozitivni terminal od kratkog spoja (stavite zaštitnu kapu na terminal ili ga izolirajte ljepljivom trakom).
- Spremajte napunjene baterije samo uspravno i zaštitite ih od prevrtanja kako kiselina ne bi mogla iscuriti.
- Prijevozite baterije samo uspravno i zaštitite ih od prevrtanja.
- Redovito provjeravajte stanje napunjenosti baterije. Ponovno napunite ako je potrebno (vidi točku 4.).

3.3 ODRŽAVANJE

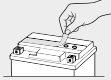
- Održavajte bateriju čistom i suhom.
- Čistite priključne stezaljke i površinu akumulatora samo vlažnom antistatičkom krpom. U suprotnom postoji rizik od eksplozije.
- Pravilno zategnite priključne stezaljke.
- Zaprtiveni akumulatori ne zahtijevaju održavanje – nije potrebno dolijevati vodu. Stoga akumulator ni pod kojim okolnostima ne otvarajte.
- Ako je struja pokretanja preslaba, napunite akumulator (vidi točku 4).
- Ako se akumulator ne koristi dulje vrijeme (npr. zimi), nužno je održavati naboj uređajem za održavanje naboja. Pažljivo uklonite akumulator prije punjenja.

4. VANJSKO PUNJENJE BATERIJE

- Koristite samo odgovarajuće punjače i slijedite upute za uporabu punjača.
- Ne puniti smrznute baterije ili baterije s temperaturom iznad 45 °C.
- Povežite pozitivni terminal (+) akumulatora s pozitivnim terminalom punjača, a negativni terminal (-) akumulatora s negativnim terminalom punjača.
- Kada je punjenje dovršeno, prvo isključite punjač, a zatim odspojite priključke.
- Odmah prekinite punjenje ako se baterija zagrije ili ako iz nje curi kiselina.
- Izvadite bateriju iz vozila (vidi odjeljak 3.1).
- Osigurajte dobru ventilaciju pri punjenju u zatvorenim prostorima.

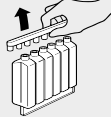
A. Priprema akumulatora

Postavite akumulator na ravnu površinu. Uklonite brtvenu traku.



B. Priprema kiselinog paketa

Izvadite kiselinu paket iz plastične vrećice. Uklonite brtvenu traku s kiselinog paketa i spremite je za kasniju upotrebu.

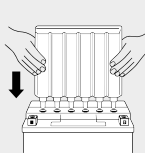


Važno: Ni pod kojim okolnostima nemojte uklanjati brtve s otvora.



C. Punjenje akumulatora kiselinom

Okrenite pak s kiselinom naopako i postavite ga na akumulator tako da je šest zapečaćenih vratova za punjenje poravnato sa šest otvora na akumulatoru. Sada pritisnite pak s kiselinom prema dolje i gurnite ga na mjesto tako da se brtve probiju. Kiselina će tada poteći u akumulator. **Važno:** Provjerite je li spremnik kiseline uspravan. Ako je spremnik kiseline nagnut, kiselina možda neće poteći.



D. Provjera protoka kiseline

Mjehurići zraka moraju izlaziti iz svih šest otvora sve dok spremnik kiseline ne bude prazan.

Napomena: Ako se ne dižu mjehurići zraka, nježno potapšite pakiranje s kiselinom. Ne odspojajte pakiranje s kiselinom s akumulatora tijekom procesa punjenja.

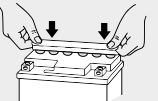


E. Vađenje spremnika s kiselinom

Provjerite je li sva kiselina iz akumulatora istjecala iz spremnika s kiselinom. Ako se u spremniku s kiselinom još uvijek nalazi kiselina, nježno potapšite spremnik s kiselinom kao što je opisano gore. Zatim pažljivo izvadite spremnik s kiselinom iz akumulatora. Uklonite sve kapljice prolijevanog kiseline vlažnom antistatičkom krpom.

F. Zatvaranje akumulatora

Objek rukama ravnomjerno i čvrsto utisnite brtvenu traku u otvore akumulatora. Traka mora biti u ravni s površinom akumulatora, tj. mora biti ravna. Proces punjenja je sada dovršen. Zaprtivnu traku ne smijete ukloniti. Nije potrebno dodavati vodu ili kiselinu u akumulator. Pričekajte 30 minuta nakon postavljanja akumulatora u vozilo kako bi se kiselina apsorbirala.



Otprilike 30 minuta nakon punjenja akumulatora izmjerite napon akumulatora voltmetrom. Ako je napon oko 12,7 V, akumulator je spreman za upotrebu. Ako je napon akumulatora niži, akumulator se mora napuniti (vidi točku 3).



Upute

Slijedite upute na akumulatoru, u korisničkom priručniku i u priručniku s uputama za rukovanje vozilom. Priložite ovaj korisnički priručnik priručniku s uputama za vozilo.



Zaštitne naočale

Uvijek nosite zaštitne naočale pri rukovanju akumulatorom.



Djeca

- Držite akumulatore s kiselinom podalje od djece.
- Držite djecu podalje dok radite na akumulatoru.



Zabranjeno je paljenje vatre, plamen i pušenje

- Izbjegavajte stvaranje iskri i elektrostatičko pražnjenje pri rukovanju kabelima i električnim komponentama.
- Izbjegavajte kratka spojeva (npr. ne stavljajte alate na akumulator).



Opasnost od eksplozije

- Prilikom punjenja akumulatora nastaje vrlo eksplozivni plin. Osigurajte odgovarajuću ventilaciju i ni u kojem slučaju ne približavajte otvoreni plamen akumulatorima.



Rizik od kemijskih opekline

- Kiselina iz akumulatora je vrlo korozivna i može uzrokovati teške kemijske opekline i trajno oštećenje oka.
- Uvijek nosite zaštitne naočale, zaštitne rukavice i zaštitnu odjeću.
- Kiselina iz akumulatora može nagrizzati i korodirati metale.



Postupanje s iskorištenim baterijama

- Predajte iskorištene baterije ovlaštenoj tvrtki za zbrinjavanje otpada.
- Slijedite upute iz odjeljka 3.2 za prijevoz.
- Nikada ne bacajte iskorištene baterije u kućni otpad!



Prva pomoć

- Ako udahnete pare kiseline: osigurajte dotok svježeg zraka. Ako je disanje nepravilno ili je prestalo, odmah potražite liječničku pomoć i pružite prvu pomoć. Ako je nadražen dišni put: potražite liječničku pomoć.
- Ako kiselina dospje u oči: ako nosite kontaktne leće, uklonite ih, ako je to moguće. Odmah isperite oči čistom vodom najmanje 15 minuta. Zatim potražite liječničku pomoć.
- Ako kiselina prska po koži ili kosi: Odmah skinite kontaminiranu odjeću. Isperite kožu ili kosu vodom ili pod tušem.
- Ako kiselina prska po odjeći: Upijajte prskanje kako biste spriječili materijalnu štetu. Odmah neutralizirajte natrijevim karbonatom ili sapunom, a zatim temeljito isperite vodom.
- Ako se kiselina proguta: Odmah isperite usta i popijte puno vode. NIKADA ne izazivajte povraćanje. Ako se ne osjećate dobro, obratite se CENTRU ZA OTROVANJA ili liječniku.



Upozorenje

- Zaštitite bateriju od izravne sunčeve svjetlosti jer to može oštetiti kućište baterije.
- Ispraznjena baterija može se smrznuti. Stoga je nikada ne izlažite temperaturama ispod 0 °C.

KECKEISEN
AKKUMULATOREN

Stefan Keckeisen Akkumulatoren e.K.
Europastraße 9 · D 87700 Memmingen
Phone: +49 (0) 8331 94444-0
info@intact-batterien.de
www.intact-batterien.de



EVERYTHING ABOUT
BATTERIES HERE.

- > PURCHASING ADVICE
- > IMMEDIATE HELP
- > BATTERY KNOWLEDGE
- > CARE TIPS



NÁVOD NA POUŽITIE, UPOZORNENIA A BEZPEČNOSTNÉ POKYNY PRE BATÉRIE AGM PRE MOTOCYKLE S TEKUTÝMI ELEKTROLYTMI (V DODANEJ NÁDOBE S KYSELINOU)

1. UVEDENIE DO PREVÁDZKY

Všeobecné informácie

- Táto batéria bola dodaná v suchom stave a aktivuje sa až po naplnení dodanou kyselinou.
- Akumulátor plňte iba dodanou kyselinou, ak je balená samostatne.
- Na rozdiel od bežných batérií si batérie AGM nevyžadujú dopĺňanie vody. Tieto uzavreté batérie sa po uvedení do prevádzky nesmú otvárať. Ich otvorením by sa zhoršila funkčnosť batérie.

Vždy dodržiavajte upozornenia a bezpečnostné pokyny.

2. PRED INŠTALÁCIU BATÉRIU VŽDY NABITE

Batérie môžu počas skladovania stratiť náboj. Preto odporúčame každú batériu pred inštaláciou úplne nabiť, aby sa zabezpečil optimálny výkon.

3. VŠEOBECNÉ POKYNY

- Teplota batérie a kyseliny by mala byť pokiaľ možno vyššia ako 10 °C.
- Tento akumulátor inštalujte do vozidla len v polohe určenej výrobcom. Vždy zabezpečte dostatočné vetranie akumulátora. Dodržiavajte pokyny výrobcu vozidla.
- Tieto pokyny pridajte k návodu na obsluhu vozidla.

3.1 DEMONTÁŽ A INŠTALÁCIA BATÉRIE

Ak si nie ste istí správnym postupom demontáže/inštalácie batérie, obráťte sa na odborný servis.

Demontáž:

- Pred inštaláciou vypnite motor a všetky elektrické spotrebiče.
- Odkryte priestor na odstránenie batérie.
- Vždy najprv odpojte záporný a potom kladný pól.

Inštalácia:

- Odhaľte oblasť inštalácie batérie.
- Zabráňte skratu, napr. pri použití náradia.
- Najprv pripojte kladný a potom záporný pól. Uistite sa, že svorky svoriek sú pevne a bezpečne nasadené.
- Preneste ostatné diely, ako je kryt svorkovnice, pridržavacia konzola, hadicové prípojky a pripojovacia konzola (ak je prítomná) zo starej batérie na novú.

3.2 SKLADOVANIE A PREPRAVA

- Batérie skladujte len na chladných a suchých miestach.
- Batérie chráňte pred priamym slnečným žiarením.
- Kladný pól chráňte pred skratom (nasadte kryt pólu alebo ho zaizolujte lepiacou páskou).
- Naplnené batérie skladujte len vo zvislej polohe a chráňte ich pred prevrátením, aby nemohla uniknúť kyselina.
- Batérie prepravujte len vo zvislej polohe a chráňte ich pred prevrátením.
- Pravidelne kontrolujte nabitie batérie. V prípade potreby batériu znovu nabite (pozri bod 4).

3.3 ÚDRŽBA

- Batériu udržiavajte čistú a suchú.
- Póly a povrch batérie čistite len vlhkou antistatickou handričkou. V opačnom prípade hrozí nebezpečenstvo výbuchu.
- Správne utiahnite svorky.
- Uzavreté batérie sú bezúdržbové - nie je potrebné dopĺňať vodu. Batériu preto už nikdy neotvárajte.
- Ak je štartovací prúd príliš nízky, akumulátor dobite (pozri bod 4).
- Ak sa batéria dlhší čas nepoužíva (napr. v zime), je nevyhnutné udržiavať nabitie pomocou zariadenia na udržiavanie nabitia. Pred nabíjaním batériu opatrne vyberte.

4. EXTERNÉ NABÍJANIE BATÉRIE

- Používajte len vhodné nabíjačky a dodržiavajte návod na obsluhu nabíjačky.
- Nenabíjajte zamrznuté batérie alebo batérie s teplotou vyššou ako 45 °C.
- Kladný pól (+) batérie pripojte ku kladnému pólu nabíjačky a záporný pól (-) batérie k zápornému pólu nabíjačky.
- Nabíjačku zapnite/zapojte až po pripojení batérie.
- Po skončení nabíjania najprv vypnite nabíjačku a potom odpojte prípojky.
- Ak sa akumulátor zahreje alebo z neho vyteká kyselina, proces nabíjania okamžite prerušte.
- Akumulátor vyberte z vozidla (pozri časť 3.1).
- Pri nabíjaní v uzavretých priestoroch zabezpečte dobré vetranie.

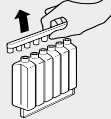
A. Príprava batérie

Umiestnite batériu na rovný povrch. Odstráňte tesniaci pásik.



B. Príprava obalu s kyselinou

Vyberte balenie kyseliny z plastového vrečka. Odstráňte tesniacu pásku z obalu s kyselinou a odložte ju odložiť na neskoršie použitie.

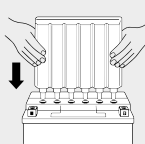


Dôležité: Nikdy neodstraňujte tesnenia z otvorov a nevŕtajte cez ne.



C. Plnenie batérie kyselinou

Obráťte balenie kyseliny a položte ho na batériu tak, aby šesť utesnených plniacich hrdiel bola zarovnaných so šiestimi otvormi v batérii. Teraz zatlačte balík kyseliny smerom nadol a nasadte ho, tak, aby sa porušili tesnenia. Kyselina z batérie potom bude prúdiť do batérie. **Dôležité:** Dbajte na to, aby bal balík kyseliny vo vertikálnej polohe. Ak je balík kyseliny naklonený, kyselina do batérie nemusí tiecť.



D. Uistite sa, že do batérie tečie kyselina

Vzduchové bubliny musia stúpať za všetkých šiestich otvorov, kým nie je akumulátor kyseliny prázdny.

Poznámka: Ak sa vzduchové bubliny nezvyšujú, jemne poklepte na balenie kyseliny. Jemne poklepte na balenie kyseliny. Počas procesu plnenia nikdy počas procesu plnenia neodpájajte balík kyseliny od batérie.



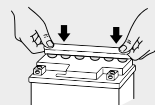
E. Odstránenie obalu s kyselinou

Uistite sa, že z akumulátora vytekla všetka kyselina, vytečie kyselina z akumulátora. Ak je v akumulátore ešte kyselina, jemne poklepte na akumulátor, ako je popísané vyššie. Potom opatrne vytiahnite kyslík obal z akumulátora. Odstráňte všetky unikajúce kvapky kyseliny navlhčenou antistatickou handričkou.

F. Uzavretie batérie

Oboma rukami rovnomerne a pevne zatlačte tesniaci

pásik do otvorov batérie. Pásik musí byť v jednej rovine s povrchom batérie. Proces plnenia je teraz ukončený. Tesniaci prúžok sa nesmie odstrániť! Do batérie nie je potrebné pridávať vodu alebo kyselinu. Pred inštaláciou batérie do vozidla počkajte 30 minút, aby sa mohla absorbovať kyselina z batérie.



Približne 30 minút po naplnení batérie zmerajte napätie batérie voltmetrom. Ak je približne 12,7 V, batéria je pripravená na použitie. Ak je napätie batérie nižšie, batériu je potrebné nabiť (pozri bod 3).

Pokyny

Dodržiavajte pokyny na batérii, návod na použitie a návod na obsluhu príslušného vozidla. Tieto pokyny doplníte do návodu na obsluhu vozidla.

Bezpečnostné okuliare

Pri manipulácii s batériou vždy používajte ochranné okuliare.

Deti

- Batérie naplnené kyselinou uchovávať mimo dosahu detí.
- Počas práce na batérii držte deti mimo dosahu.

Oheň, plamene a fajčenie sú zakázané

- Pri manipulácii s káblami a elektrickými komponentmi sa vyhýbajte akýmkoľvek iskram a elektrostatickým výbojom.
- Zabráňte skratu (napr. neumiestňujte náradie na batériu).

Nebezpečenstvo výbuchu

- Pri nabíjaní batérií vzniká vysoko výbušný plyn. Zabezpečte dostatočné vetranie
- vetranie a nikdy nevŕtajte do blízkosti otvorených oheň.

Riziko chemických popálení

- Kyselina z batérie je vysoko korozívna a môže spôsobiť vážne popáleniny a trvalé poškodenie očí.
- Vždy používajte ochranné okuliare, ochranné rukavice/oblečenie.
- Kyselina batériová môže napadnúť a spôsobiť koróziu kovov.

Manipulácia s použitými batériami

- Použitú batériu odovzdajte autorizovanej spoločnosti na ich likvidáciu.
- Pri preprave postupujte podľa pokynov uvedených v časti 3.2.
- Použitú batériu nikdy nevyhadzujte do domového odpadu!



Prvá pomoc

• V prípade vdýchnutia výparov kyseliny: Zabezpečte prívod čerstvého vzduchu. V prípade nepravdivého dýchania alebo zástavy dýchania okamžite vyhľadajte lekársku pomoc a poskytnite prvú pomoc. V prípade podráždenia dýchacích ciest: Vyhľadajte lekársku pomoc.

- Pri postriekani očí kyselinou: Ak je to možné, odstráňte kontaktné šošovky, ak sú prítomné. Okamžite vyplachujte oko čerstvou vodou po dobu najmenej 15 minút. Potom vyhľadajte lekára.
- V prípade postriekania pokožky alebo vlasov kyselinou: Okamžite odstráňte kontaminovaný odev. Opláchnite pokožku alebo vlasy vodou alebo pod sprchou.
- V prípade postriekania odevu kyselinou: Absorbujte postriekanie, aby ste zabránili materiálnemu poškodeniu. Okamžite neutralizujte uhlíčitom sodným alebo mydlovou vodou a potom dôkladne opláchnite vodou.
- Pri požití kyseliny: Okamžite vypláchnite ústa a vypite veľké množstvo vody. NIKDY nevyvolávajúte zvracanie. Ak sa necítite dobre, kontaktujte TOXIKOLOGICKÉ CENTRUM alebo lekára.



Varovanie

- Chráňte batériu pred priamym slnečným žiarením, pretože môže poškodiť kryt batérie.
- Vybitá batéria môže zamrznúť. Preto ju nikdy nevystavujte teplotám pod 0 °C.

KECKEISEN
AKKUMULATOREN

Stefan Keckeisen Akkumulatoren e.K.
Europastraße 9 · D 87700 Memmingen
Phone: +49 (0) 8331 94444-0
info@intact-batterien.de
www.intact-batterien.de



EVERYTHING ABOUT
BATTERIES HERE.

- > PURCHASING ADVICE
- > IMMEDIATE HELP
- > BATTERY KNOWLEDGE
- > CARE TIPS

ИНСТРУКЦИИ ЗА УПОТРЕБА, ПРЕДУПРЕЖДЕНИЯ И ИНСТРУКЦИИ ЗА БЕЗОПАСНОСТ ЗА AGM АКУМУЛАТОРИ ЗА МОТОЦИКЛЕТИ С ТЕЧНИ ЕЛЕКТРОЛИТИ (В ПРЕДОСТАВЕНИЯ КОНТЕЙНЕР ЗА КИСЕЛИНА)

1. ВЪВЕЖДАНЕ В ЕКСПЛОАТАЦИЯ

Обща информация

- Този батерия е доставена суха и се активира само когато е напълнена с доставената киселинна опаковка.
- Напълнете батерията само с доставената киселина, ако е опакована отделно.
- За разлика от конвенционалните акумулатори, AGM акумулаторите не се нуждаят от доливане на вода. Тези запечатани акумулатори не трябва да се отварят след въвеждане в експлоатация. Отварянето им би влошило функцията на батерията.

Винаги спазвайте предупрежденията и инструкциите за безопасност.

2. ЗАДЪЛЖИТЕЛНО зареждайте батерията преди инсталиране

Батериите могат да загубят заряд по време на съхранение. Ето защо препоръчваме да зареждате напълно всяка батерия преди монтажа, за да осигурите оптимална работа.

3. общи инструкции

- Препоръчително е температурата на акумулатора и акумулаторната киселина да е над 10 °C.
- Монтирайте този акумулатор в превозното средство само в посоченото от производителя положение. Винаги се уверявайте, че акумулаторът е достатъчно вентилиран. Спазвайте инструкциите на производителя на превозното средство.
- Добавете тези инструкции към инструкциите за експлоатация на автомобила.

3.1 ИЗВАЖДАНЕ И ИНСТАЛИРАНЕ НА БАТЕРИЯТА

Ако не сте сигурни в правилната процедура за демонтиране/инсталиране на батерията, моля, обърнете се към квалифициран сервиз.

Изваждане:

- Преди монтажа изключете двигателя и всички електрически консуматори.
- Открийте зоната за отстраняване на акумулатора.
- Винаги изключвайте първо отрицателната клемма и след това положителната клемма.

Монтаж:

- Открийте зоната за монтаж на акумулатора.
- Избягвайте къси съединения, напр. при използване на инструменти.
- Свържете първо положителната клемма и след това отрицателната клемма. Уверете се, че клемите на клемите са здраво и надеждно поставени.
- Прехвърлете другите части, като капачката на клемите, задържащата скоба, връзките на маркувичите и свързващата скоба (ако има такава) от стария акумулатор към новия.

3.2 СЪХРАНЕНИЕ И ТРАНСПОРТИРАНЕ

- Съхранявайте батериите само на хладни и сухи места.
- Защитете батериите от пряка слънчева светлина.
- Защитете положителния полюс от късо съединение (поставете капачка на полюса или изолирайте с лепенка).
- Съхранявайте пълните батерии само вертикално и ги предпазвайте от преобръщане, за да не може да изтече киселина.
- Транспортирайте батериите само вертикално и ги предпазвайте от преобръщане.
- Редовно проверявайте заряда на батерията. Ако е необходимо, презаредете батерията (вж. точка 4).

3.3 ПОДДРЪЖКА

- Поддържайте батерията чиста и суха.
- Почиствайте клемите и повърхността на батерията само с влажна антистатична кърпа. В противен случай съществува риск от експлозия.
- Затягайте правилно клемите.
- Запечатаните батерии не изискват поддръжка - не е необходимо да се долива вода. Затова никога повече не отваряйте батерията.
- Ако стартовият ток е твърде нисък, презаредете акумулатора (вж. точка 4).
- Ако акумулаторът не се използва за по-дълъг период от време (напр. през зимата), е необходимо да поддържате заряда с устройство за задържане на заряда. Внимателно извадете акумулатора преди зареждане.

4. ВЪНШНО ЗАРЕЖДАНЕ НА БАТЕРИЯТА

- Използвайте само подходящи зарядни устройства и спазвайте инструкциите за експлоатация на зарядното устройство.
- Не зареждайте замразени батерии или батерии с температура над 45 °C.
- Свържете положителния полюс (+) на батерията към положителния полюс на зарядното устройство, а отрицателния полюс (-) на батерията към отрицателния полюс на зарядното устройство.
- Включвайте/включвайте зарядното устройство само след свързване на батерията.
- След приключване на зареждането първо изключете зарядното устройство и след това прекъснете връзките.
- Незабавно прекъснете процеса на зареждане, ако акумулаторът стане горещ или изтече киселина.
- Извадете акумулатора от автомобила (вж. раздел 3.1).
- Осигурете добра вентилация, когато зареждате в затворени помещения.

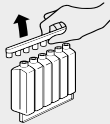
А. Подготовка на батерията

Поставете батерията върху равна повърхност. Отстранете уплътнителната лента.



Б. Подготовка на киселинната опаковка

Извадете киселинната опаковка от пластмасовата торбичка. Отстранете запечатващата лента от киселинната опаковка и я оставете настрана за оставяне настрана за по-късна употреба.



Важно: Никога не премахвайте уплътненията от отворите и не пробивайте през тях.



С. Пълнене на акумулаторната батерия с киселина

Обърнете опаковката с киселина и я поставете върху акумулатора, така че шестте уплътнени гърла за пълнене да са подравнени с шестте отвора в акумулатора, с шестте отвора на акумулатора. Сега натиснете киселинния пакет надолу и го поставете на мястото му, така че уплътненията да бъдат нарушени. След това акумулаторната киселина ще потече в акумулатора. **Важно:** Уверете се, че киселинният пакет е във вертикално положение. Ако киселинният пакет е наклонен, киселината може да не потече.



Д. Уверете се, че киселината в батерията тече

Въздушните мехурчета трябва да се издигат от всичките шест отвора, докато киселинният пакет се изпразни.

Забележка: Ако не се появят въздушни мехурчета, леко потупайте по киселинния пакет. потупайте внимателно опаковката с киселина. По време на процеса на пълнене никога не изключвайте киселинния пакет от акумулатора по време на процеса на пълнене.

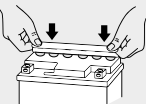


Е. Отстраняване на киселинната опаковка

Уверете се, че цялата киселина от акумулатора е изтекла от киселинния пакет и свършила. Ако в киселинния пакет все още има киселина от акумулатора, внимателно потупайте киселинния пакет, както е описано по-горе. След това внимателно извадете киселинния пакет от акумулатора. Отстранете всички изтекли капки киселина с навлажнена антистатична кърпа.

Ф. Затваряне на батерията

Натиснете уплътнителната лента равномерно и плътно в отворите на батерията с двете си ръце. Лентата трябва да е на едно ниво с повърхността на батерията.



Процесът на пълнене вече е завършен. Уплътнителната лента не трябва да се отстранява. Не е необходимо да добавяте вода или акумулаторна киселина в акумулатора. Изчакайте 30 минути, преди да монтирате акумулатора в автомобила, за да може акумулаторната киселина да се абсорбира.

Приблизително 30 минути след зареждането на батерията измерете напрежението на батерията с волтметър. Ако то е около 12,7 V, батерията е готова за употреба. Ако напрежението на батерията е по-малко, батерията трябва да се зареди (вж. точка 3).

Инструкции

Спазвайте инструкциите върху батерията, ръководството за потребителя и инструкциите за експлоатация, на съответното превозно средство. Добавете тези инструкции към инструкциите за експлоатация на автомобила.

Предпазни очила

Винаги носете предпазни очила, когато работите с батерията.

Деца

- Съхранявайте пълните с киселина батерии далеч от деца.
- Пазете децата далеч от себе си, докато работите с батерията.

Огънят, пламъците и пушенето са забранени

- Избягвайте всякакви искри и електростатични разряди при работа с кабели и електрически компоненти.
- Избягвайте къси съединения (напр. не поставяйте инструменти върху батерията).

Опасност от експлозия

- При зареждането на батериите се образува силно експлозивен газ. Осигурете подходяща вентилация
- вентилация и никога не внасяйте открит пламък в близост до тях.

Риск от химически изгаряния

- Батерийната киселина е силно корозивна и може да причини тежки изгаряния и трайно увреждане на очите.
- Винаги носете предпазни очила, защитни ръкавици/облекло.
- Акумулаторната киселина може да атакува и разяжда металите.

Работа с използвани батерии

- Предайте използваните батерии на оторизирана фирма за утилизация.
- Спазвайте инструкциите в раздел 3.2 за транспортиране.
- Никога не изхвърляйте използвани батерии в битовите отпадъци!



Първа помощ

- В случай на вдишване на киселинни пари: Осигурете приток на свеж въздух. В случай на нередовно дишане или спиране на дишането, незабавно потърсете медицинска помощ и окажете първа помощ. В случай на дразнене на дихателните пътища: Потърсете медицинска помощ.
- При попадане на киселинни пръски в очите: По възможност отстранете контактните лещи, ако има такива. Незабавно изплакнете очите с прясна вода в продължение на поне 15 минути. След това се консултирайте с лекар.
- В случай на пръски киселина върху кожата или косата: Незабавно отстранете замърсеното облекло. Изплакнете кожата или косата с вода или под душа.
- В случай на киселинни пръски върху дрехите: Абсорбирайте пръските, за да предотвратите материални щети. Незабавно неутрализирайте с натриев карбонат или сапунена вода и след това изплакнете обилно с вода.
- При поглъщане на киселина: Незабавно изплакнете устата и изпийте много вода. НИКОГА не предизвиквайте повръщане. Ако се почувствате зле, свържете се с център за борба с отровите или с лекар.



Предупреждение

- Защитете батерията от пряка слънчева светлина, тъй като тя може да повреди корпуса на батерията.
- Разредената батерия може да замръзне. Затова никога не я излагайте на температури под 0°C.

KECKEISEN
AKKUMULATOREN

Stefan Keckeisen Akkumulatoren e.K.
Europastraße 9 · D 87700 Memmingen
Phone: +49 (0) 8331 94444-0
info@intact-batterien.de
www.intact-batterien.de



EVERYTHING ABOUT
BATTERIES HERE.

- > PURCHASING ADVICE
- > IMMEDIATE HELP
- > BATTERY KNOWLEDGE
- > CARE TIPS

INSTRUCȚIUNI DE UTILIZARE, AVERTISMENTE ȘI INSTRUCȚIUNI DE SIGURANȚĂ PENTRU BATERIILE AGM PENTRU MOTOCICLETE CU ELECTROLIT LICHID (ÎN RECIPIENTUL DE ACID FURNIZAT)

1. PUNEREA ÎN FUNCȚIUNE

Informații generale

- Această baterie a fost expediată uscată și este activată numai atunci când este umplută cu pachetul de acid furnizat.
- Umpleți bateria numai cu acidul furnizat, dacă este ambalat separat.
- Spre deosebire de bateriile convenționale, bateriile AGM nu necesită umplerea cu apă. Aceste baterii sigilate nu trebuie deschise după punerea în funcțiune. Deschiderea lor ar afecta funcționarea bateriei.

Respectați întotdeauna avertismentele și instrucțiunile de siguranță.

2. ÎNCĂRCĂȚI ÎNTOTDEAUNA BATERIA ÎNAINTĂ DE INSTALARE

Bateriile își pot pierde sarcina în timpul depozitării. Prin urmare, recomandăm încărcarea completă a fiecărei baterii înainte de instalare pentru a asigura performanțe optime.

3. INSTRUCȚIUNI GENERALE

- Temperatura bateriei și a acidului bateriei trebuie să fie de preferință peste 10 °C.
- Instalați aceste baterii în vehicul numai în poziția specificată de producător. Asigurați-vă întotdeauna că bateria este suficient ventilată. Respectați instrucțiunile producătorului vehiculului.
- Adăugați aceste instrucțiuni la instrucțiunile de utilizare ale vehiculului.

3.1 SCOATEREA ȘI INSTALAREA BATERIEI

Dacă nu sunteți sigur de procedura corectă de demontare/instalare a bateriei, vă rugăm să contactați un atelier calificat.

Demontare:

- Oprii motorul și toate consumatorii electrici înainte de instalare.
- Expuneți zona de îndepărtare a bateriei.
- Deconectați întotdeauna mai întâi borna negativă și apoi borna pozitivă.

Instalare:

- Expuneți zona de instalare a bateriei.
- Evitați scurtcircuiturile, de exemplu prin utilizarea uneltelor.
- Conectați mai întâi borna pozitivă și apoi borna negativă. Asigurați-vă că clemele terminalelor sunt bine fixate și bine fixate.
- Transferați alte piese, cum ar fi capacul terminalului, suportul de fixare, racordurile furtunurilor și suportul de conectare (dacă există) de la bateria veche la cea nouă.

3.2 DEPOZITARE ȘI TRANSPORT

- Depozitați bateriile numai în locuri răcoase și uscate.
- Protejați bateriile de lumina directă a soarelui.
- Protejați borna pozitivă de scurtcircuitare (montați capacul bornei sau izolați-o cu bandă adezivă).
- Depozitați bateriile pline numai pe verticală și protejați-le împotriva răsturnării, astfel încât să nu se poată scurge acid.
- Transportați bateriile numai în poziție verticală și protejați-le de răsturnare.
- Verificați periodic încărcarea bateriei. Reîncărcați dacă este necesar (a se vedea punctul 4).

3.3 ÎNTREȚINERE

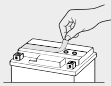
- Păstrați bateria curată și uscată.
- Curățați bornele și suprafața bateriei numai cu o cârpă antistatică umedă. În caz contrar, există riscul de explozie.
- Strângeți corect bornele.
- Bateriile sigilate nu necesită întreținere - nu este nevoie să le completați cu apă. Prin urmare, nu mai deschideți niciodată bateria.
- Dacă curentul de pornire este prea mic, reîncărcați bateria (a se vedea punctul 4).
- Dacă bateria nu este utilizată pentru o perioadă mai lungă de timp (de exemplu, iarna), este esențial să mențineți sarcina cu un dispozitiv de reținere a sarcinii. Scoateți cu atenție bateria înainte de încărcare.

4. ÎNCĂRCAREA EXTERNĂ A ACUMULATORULUI

- Utilizați numai încărcătoare adecvate și respectați instrucțiunile de utilizare ale încărcătorului.
- Nu încărcați baterii înghețate sau baterii cu o temperatură mai mare de 45 °C.
- Conectați borna pozitivă (+) a bateriei la borna pozitivă a încărcătorului și borna negativă (-) a bateriei la borna negativă a încărcătorului.
- Porniți/conectați încărcătorul numai după conectarea bateriei.
- Când încărcarea este finalizată, mai întâi opriți încărcătorul și apoi deconectați conexiunile.
- Întrerupeți imediat procesul de încărcare dacă bateria se încinge sau prezintă scurgeri de acid.
- Scoateți bateria din vehicul (a se vedea secțiunea 3.1).
- Asigurați o bună ventilație atunci când încărcați în încăperi închise.

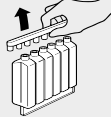
A. Pregătirea bateriei

Așezați bateria pe o suprafață plană. Îndepărtați banda de etanșare.



B. Pregătirea pachetului de acid

Scoateți pachetul de acid din pungă de plastic. Îndepărtați banda de etanșare de pe pachetul de acid și puneți-o deoparte pentru utilizare ulterioară.



Important: Nu îndepărtați niciodată sigiliile de la deschideri și nu găuriți prin acestea.



C. Umplerea cu acid a bateriei

Întoarceți pachetul de acid cu capul în jos și puneți-l pe baterie astfel încât cele șase găuri de umplere sigilate să fie aliniate cu cele șase deschideri din baterie. Acum apăsați pachetul de acid în jos și introduceți-l astfel încât sigiliile să fie rupte. Acidul bateriei va curge apoi în baterie. **Important:** Asigurați-vă că pachetul de acid este în poziție verticală. Dacă pachetul de acid este înclinat, este posibil ca acidul bateriei să nu curgă.



D. Asigurați-vă că acidul bateriei curge

Bulele de aer trebuie să iasă din toate cele șase orificii până când pachetul de acid este gol.

Notă: Dacă nu se ridică bule de aer, bateți ușor pachetul de acid. În timpul procesului de umplere, nu deconectați niciodată pachetul de acid de la baterie în timpul procesului de umplere.



E. Scoaterea pachetului de acid

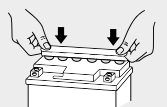
Asigurați-vă că tot acidul bateriei s-a scurs din pachetul de acid. Dacă mai există acid de baterie în pachetul de acid, bateți ușor pachetul de acid așa cum este descris mai sus. Apoi scoateți cu grijă pachetul de acid din baterie. Îndepărtați eventualele picături de acid scurse cu o cârpă antistatică umedă.

F. Închiderea bateriei

Apăsați banda de etanșare uniform și ferm în orificiile bateriei cu ambele mâini. Banda trebuie să fie la

același nivel cu suprafața bateriei.

Procesul de umplere este acum finalizat. Banda de etanșare nu trebuie îndepărtată. Nu este necesar să adăugați apă sau acid de baterie în baterie. Așteptați 30 de minute înainte de a instala bateria în vehicul, astfel încât acidul de baterie să poată fi absorbit.



La aproximativ 30 de minute după umplerea bateriei, măsurați tensiunea bateriei cu un voltmetru. Dacă este în jur de 12,7 V, bateria este pregătită pentru utilizare. Dacă tensiunea bateriei este mai mică, bateria trebuie încărcată (consultați punctul 3).



Instrucțiuni

Respectați instrucțiunile de pe baterie, manualul de utilizare și instrucțiunile de funcționare ale vehiculului în cauză. Adăugați aceste instrucțiuni la instrucțiunile de utilizare ale vehiculului.



Ochelari de protecție

Purtați întotdeauna ochelari de protecție atunci când manipulați bateria.



Copii

- Țineți bateriile pline cu acid departe de copii.
- Țineți copiii la distanță în timp ce lucrați la baterie.



Focul, flăcările și fumul sunt interzise

- Evitați orice scântei și descărcări electrostatice atunci când manipulați cabluri și componente electrice.
- Evitați scurtcircuiturile (de exemplu, nu așezați unelte pe baterie).



Pericol de explozie

- Încărcarea bateriilor produce un gaz extrem de exploziv. Asigurați o ventilație adecvată și nu aduceți niciodată flăcări goale în vecinătate.



Risc de arsuri chimice

- Acidul de baterie este foarte coroziv și poate provoca arsuri grave și leziuni oculare permanente.
- Purtați întotdeauna ochelari de protecție, mănuși/îmbrăcăminte de protecție.
- Acidul pentru baterii poate ataca și coroda metalele.



Manipularea bateriilor uzate

- Predați bateriile uzate unei companii autorizate de eliminare.
- Urmați instrucțiunile din secțiunea 3.2 pentru transport.
- Nu aruncați niciodată bateriile uzate în deșeurile menajere!



Primul ajutor

- În caz de inhalare a vaporilor de acid: Asigurați alimentarea cu aer proaspăt. În caz de respirație neregulată sau de stop respirator, solicitați imediat asistență medicală și administrați primul ajutor. În caz de iritare a tractului respirator: Solicitați asistență medicală.
- În caz de stropire de acid în ochi: Îndepărtați lentilele de contact, dacă există, dacă este posibil. Clătiți imediat ochiul cu apă proaspătă timp de cel puțin 15 minute. Consultați apoi un medic.
- În caz de stropire de acid pe piele sau păr: Îndepărtați imediat hainele contaminate. Clătiți pielea sau părul cu apă sau sub duș.
- În cazul stropirii hainelor cu acid: Absorbiți stropirile pentru a preveni deteriorarea materialelor. Neutralizați imediat cu carbonat de sodiu sau apă cu săpun și apoi clătiți bine cu apă.
- În cazul înghițirii acidului: clătiți imediat gura și beți multă apă. Nu provocați NICIODATĂ vărsături. Dacă nu vă simțiți bine, contactați un CENTRU ANTITOXICE sau un medic.



Avertisment

- Protejați bateria de lumina directă a soarelui, deoarece aceasta poate deteriora carcasa bateriei.
- O baterie descărcată poate îngheța. Prin urmare, nu o expuneți niciodată la temperaturi sub 0°C.

KECKEISEN
AKKUMULATOREN

Stefan Keckeisen Akkumulatoren e.K.
Europastraße 9 · D 87700 Memmingen
Phone: +49 (0) 8331 94444-0
info@intact-batterien.de
www.intact-batterien.de



EVERYTHING ABOUT
BATTERIES HERE.

- > PURCHASING ADVICE
- > IMMEDIATE HELP
- > BATTERY KNOWLEDGE
- > CARE TIPS



INSTRUKCJE UŻYTKOWANIA, OSTRZEŻENIA I INSTRUKCJE BEZPIECZEŃSTWA DLA AKUMULATORÓW MOTOCYKLOWYCH AGM Z CIEKŁYM ELEKTROLITEM (W DOSTARCZONYM POJEMNIKU Z KWASEM)

1. URUCHOMIENIE

Informacje ogólne

- Ten akumulator został dostarczony w stanie suchym i jest aktywny tylko po napełnieniu dostarczonym zestawem kwasu.
- Akumulator należy napełniać wyłącznie dostarczonym kwasem, jeśli został zapakowany oddzielnie.
- W przeciwieństwie do akumulatorów konwencjonalnych, akumulatory AGM nie wymagają uzupełniania wody. Te szczelne akumulatory nie mogą być otwierane po uruchomieniu. Otwarcie akumulatora spowodowałoby pogorszenie jego działania.

Należy zawsze przestrzegać ostrzeżeń i instrukcji bezpieczeństwa.

2. ZAWSZE NALEŻY NAŁADOWAĆ AKUMULATOR PRZED INSTALACJĄ

Akumulatory mogą tracić ładunek podczas przechowywania. Dlatego zalecamy pełne naładowanie każdego akumulatora przed instalacją, aby zapewnić optymalną wydajność.

3. INSTRUKCJE OGÓLNE

- Temperatura akumulatora i kwasu akumulatorowego powinna wynosić powyżej 10 °C.
- Akumulator należy montować w pojeździe wyłącznie w położeniu określonym przez producenta. Należy zawsze zapewnić odpowiednią wentylację akumulatora. Należy postępować zgodnie z instrukcjami producenta pojazdu.
- Niniejsze instrukcje należy dodać do instrukcji obsługi pojazdu.

3.1 WYJMOWANIE I INSTALOWANIE AKUMULATORA

Jeśli nie masz pewności co do prawidłowej procedury wyjmowania/instalowania akumulatora, skontaktuj się z wykwalifikowanym warsztatem.

Demontaż:

- Przed przystąpieniem do montażu należy wyłączyć silnik i wszystkie odbiorniki elektryczne.
- Odsłonić obszar demontażu akumulatora.
- Zawsze odłączaj najpierw biegun ujemny, a następnie dodatni.

Montaż:

- Odsłonić obszar montażu akumulatora.
- Unikać zwarcia, np. przy użyciu narzędzi.
- Podłącz najpierw biegun dodatni, a następnie ujemny. Upewnij się, że zaciski biegunów są mocno i bezpiecznie osadzone.
- Przenieś inne części, takie jak zaślepka zacisku, wspornik mocujący, złącza węży i wspornik przyłączeniowy (jeśli są) ze starego akumulatora do nowego.

3.2 PRZECHOWYWANIE I TRANSPORT

- Akumulatory należy przechowywać wyłącznie w chłodnych i suchych miejscach.
- Chronić akumulatory przed bezpośrednim działaniem promieni słonecznych.
- Chronić biegun dodatni przed zwarcie (założyć zaślepkę lub zaizolować taśmą klejącą).
- Napełnione akumulatory należy przechowywać wyłącznie w pozycji pionowej i zabezpieczyć je przed przewróceniem, aby nie doszło do wycieku kwasu.
- Akumulatory należy transportować wyłącznie w pozycji pionowej i zabezpieczyć je przed przewróceniem.
- Regularnie sprawdzać poziom naładowania akumulatora. W razie potrzeby doładować (patrz punkt 4).

3.3 KONSERWACJA

- Akumulator należy utrzymywać w stanie czystym i suchym.
- Zaciski i powierzchnię akumulatora należy czyścić wyłącznie wilgotną ściereczką antystatyczną. W przeciwnym razie istnieje ryzyko wybuchu.
- Prawidłowo dokręcać zaciski.
- Uszczelnione akumulatory nie wymagają konserwacji - nie ma potrzeby uzupełniania wody. Dlatego nigdy nie należy ponownie otwierać akumulatora.
- Jeśli prąd rozruchowy jest zbyt niski, należy naładować akumulator (patrz punkt 4).
- Jeśli akumulator nie jest używany przez dłuższy czas (np. w zimie), konieczne jest utrzymanie poziomu naładowania za pomocą urządzenia podtrzymującego ładowanie. Przed ładowaniem należy ostrożnie wyciąć akumulator.

4. ZEWNĘTRZNE ŁADOWANIE AKUMULATORA

- Należy używać wyłącznie odpowiednich ładowarek i przestrzegać instrukcji obsługi ładowarki.
- Nie należy ładować zamrożonych akumulatorów lub akumulatorów o temperaturze powyżej 45 °C.
- Podłącz biegun dodatni (+) akumulatora do bieguna dodatniego ładowarki, a biegun ujemny (-) akumulatora do bieguna ujemnego ładowarki.
- Ładowarkę należy włączyć/podłączyć dopiero po podłączeniu akumulatora.
- Po zakończeniu ładowania należy najpierw wyłączyć ładowarkę, a następnie rozłączyć połączenia.
- Jeśli akumulator nagrzeje się lub zacznie z niego wyciekać kwas, należy natychmiast przerwać proces ładowania.
- Wyciąć akumulator z pojazdu (patrz sekcja 3.1).
- Podczas ładowania w zamkniętych pomieszczeniach należy zapewnić dobrą wentylację.

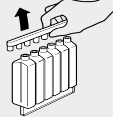
A. Przygotowanie akumulatora

Umieść akumulator na płaskiej powierzchni. Usuń taśmę uszczelniającą.



B. Przygotowanie opakowania z kwasem

Wyciąć opakowanie z kwasem z plastikowej torebki. Zdejmij taśmę uszczelniającą z opakowania z kwasem i odłóż je do odłożonej do późniejszego użycia.



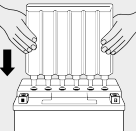
Ważne: Nigdy nie usuwaj uszczelki z otworów ani ich nie przewiercaj.



C. Napełnianie akumulatora kwasem

Odwróć pakiet kwasu i umieść go na akumulatorze tak, aby sześć uszczelnionych szybk wlewu było wyrównanych z sześcioma otworami w akumulatorze. Teraz należy docisnąć pakiet kwasu w dół i włożyć go do środka, tak, aby uszczelki zostały zerwane. Kwas z akumulatora wpłynie do akumulatora.

Ważne: Upewnij się, że pojemnik z kwasem znajduje się w pozycji pionowej. Jeśli pakiet kwasu jest przechylony, kwas akumulatorowy może nie przepływać.



D. Upewnij się, że kwas akumulatorowy przepływa

Pęcherzyki powietrza muszą wydobywać się ze

wszystkich sześciu otworów do momentu opróżnienia akumulatora.

Uwaga: Jeśli pęcherzyki powietrza nie unoszą się, delikatnie stuknij w pojemnik z kwasem. Delikatnie postępuj w pojemniku z kwasem. Podczas procesu napełniania nigdy odłączaj pojemnika z kwasem od akumulatora podczas procesu napełniania.



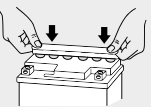
E. Wyjmowanie akumulatora kwasowego

Upewnij się, że cały kwas z akumulatora wyczerpał się, akumulatora. Jeśli w akumulatorze nadal znajduje się kwas, należy delikatnie postukać w akumulator w sposób opisany powyżej. Następnie ostrożnie wyciągnij pakiet kwasu z akumulatora. Usunąć wszelkie wyciekające krople kwasu za pomocą zwilżonej ściereczki antystatycznej.

F. Zamykanie akumulatora

Wcisnij taśmę uszczelniającą równomiernie i mocno w otwory akumulatora obie rękami. Taśma musi przylegać do powierzchni akumulatora.

Proces napełniania został zakończony. Nie wolno usuwać taśmy uszczelniającej. Nie jest konieczne dodawanie wody lub kwasu akumulatorowego do akumulatora. Przed zamontowaniem akumulatora w pojeździe należy odczekać 30 minut, aby kwas akumulatorowy mógł się wchłonąć.



Po około 30 minutach od napełnienia akumulatora należy zmierzyć jego napięcie za pomocą woltomierza. Jeśli wynosi ono około 12,7 V, akumulator jest gotowy do użycia. Jeśli napięcie akumulatora jest niższe, akumulator należy naładować (patrz punkt 3).



Instrukcje

Należy postępować zgodnie z instrukcjami na akumulatorze, instrukcją obsługi i instrukcją obsługi danego pojazdu. Należy dodać te instrukcje do instrukcji obsługi pojazdu.



Okulary ochronne

Podczas obsługi akumulatora należy zawsze nosić okulary ochronne.



Dzieci

- Akumulatory wypełnione kwasem należy trzymać z dala od dzieci.
- Podczas pracy przy akumulatorze dzieci powinny znajdować się z dala od niego.



Ogień, płomień i palenie są zabronione

- Unikać iskrów i wyładowań elektrostatycznych podczas obchodzenia się z kablami i komponentami elektrycznymi.
- Unikać zwarcia (np. nie umieszczaj narzędzi na akumulatorze).



Zagrożenie wybuchem

- Podczas ładowania akumulatorów powstaje silnie wybuchowy gaz. Należy zapewnić odpowiednią wentylację
- i nigdy nie wnosić otwartego ognia w pobliże urządzenia.



Ryzyko oparzeń chemicznych

- Kwas akumulatorowy jest silnie żrący i może powodować poważne oparzenia oraz trwałe uszkodzenie oczu.
- Należy zawsze nosić okulary ochronne, rękawice/odzież ochronną.
- Kwas akumulatorowy może powodować korozję metali.



Postępowanie ze zużyтыми bateriami

- Zużyte akumulatory należy przekazać autoryzowanej firmie zajmującej się ich utylizacją.
- Podczas transportu należy postępować zgodnie z instrukcjami podanymi w sekcji 2.2.
- Nigdy nie wyrzucaj zużytych baterii do odpadów domowych!



Pierwsza pomoc

- W przypadku wdychania oparów kwasu: Zapewnić dopływ świeżego powietrza. W przypadku nieregularnego oddechu lub zatrzymania oddechu natychmiast skontaktować się z lekarzem i udzielić pierwszej pomocy. W przypadku podrażnienia dróg oddechowych: Zwrócić się o pomoc lekarską.
- W przypadku dostania się kwasu do oczu: Usunąć soczewki kontaktowe, jeśli są. Natychmiast płukać oko świeżą wodą przez co najmniej 15 minut. Następnie skonsultować się z lekarzem.
- W przypadku kontaktu kwasu ze skórą lub włosami: Natychmiast zdjąć zanieczyszczoną odzież. Spłukać skórę lub włosy wodą lub pod prysznicem.
- W przypadku rozprysków kwasu na odzież: Zebrać rozpryski, aby zapobiec uszkodzeniu materiału. Natychmiast zneutralizować węglanem sodu lub wodą z mydłem, a następnie dokładnie spłukać wodą.
- W przypadku połknięcia kwasu: Natychmiast wypłukać usta i popić dużą ilością wody. NIGDY nie wywoływać wymiotów. W przypadku złego samopoczucia skontaktować się z OŚRODKIEM ZATRUCI lub lekarzem.



Ostrzeżenie

- Akumulator należy chronić przed bezpośrednim działaniem promieni słonecznych, które mogą uszkodzić jego budowę.
- Rozładowana bateria może zamarznąć. Dlatego nigdy nie należy wystawiać jej na działanie temperatur poniżej 0 °C.

KECKEISEN
AKKUMULATOREN

Stefan Keckeisen Akkumulatoren e.K.
Europastraße 9 · D 87700 Memmingen
Phone: +49 (0) 8331 94444-0
info@intact-batterien.de
www.intact-batterien.de



EVERYTHING ABOUT
BATTERIES HERE.

- > PURCHASING ADVICE
- > IMMEDIATE HELP
- > BATTERY KNOWLEDGE
- > CARE TIPS



BRUKSANVISNING, ADVARSLER OG SIKKERHETSINSTRUKSJONER FOR AGM-MOTORSYKKELBATTERIER MED FLYTENDE ELEKTROLYTT (I DEN MEDFØLGENDE SYREBEHOLDEREN)

1. IDRIFTSETTELSE

Generell informasjon

- Dette batteriet ble levert tørt og aktiveres bare når det fylles med den medfølgende syrepakken.
- Fyll batteriet kun med den medfølgende syren, hvis den er pakket separat.
- I motsetning til konvensjonelle batterier trenger ikke AGM-batterier å etterfylles med vann. Disse forseglede batteriene må ikke åpnes etter idriftsettelse. Åpning vil forringe batteriets funksjon.

Følg alltid advarslene og sikkerhetsinstruksjonene.

2. LAD ALLTID BATTERIET FØR INSTALLASJON

Batterier kan miste ladning under lagring. Vi anbefaler derfor at hvert batteri lades helt opp før installasjon for å sikre optimal ytelse.

3. GENERELLE INSTRUKSJONER

- Temperaturen på batteriet og batterisyren skal helst være over 10 °C.
- Batteriet må kun monteres i kjøretøyet i den posisjonen som er angitt av produsenten. Sørg alltid for at batteriet er tilstrekkelig ventilert. Følg instruksjonene fra kjøretøyprodusenten.
- Legg til disse instruksjonene i kjøretøyets bruksanvisning.

3.1 TA UT OG SETTE INN BATTERIET

Hvis du er usikker på hvordan du skal gå frem for å ta ut/montere batteriet, må du kontakte et kvalifisert verksted.

Demontering:

- Slå av motoren og alle elektriske forbrukere før installasjonen.
- Blottlegg området for fjerning av batteriet.
- Koble alltid fra minuspolen først og deretter plusspolen.

Installasjon:

- Blottlegg batteriets installasjonsområde.
- Unngå kortslutning, f.eks. ved bruk av verktøy.
- Koble til plusspolen først og deretter minuspolen. Sørg for at polklemmene sitter godt og sikkert på plass.
- Overfør andre deler som polhette, festebrakett, slangekoblinger og tilkoblingsbrakett (hvis det finnes) fra det gamle batteriet til det nye.

3.2 OPPBEVARING OG TRANSPORT

- Batteriene må kun oppbevares på et kjølig og tørt sted.
- Beskytt batteriene mot direkte sollys.
- Beskytt plusspolen mot kortslutning (sett på polhette eller isoler med tape).
- Oppbevar kun fylte batterier vertikalt, og beskytt dem mot å velte slik at det ikke kan komme ut syre.
- Transporter batterier kun vertikalt, og beskytt dem mot å velte.
- Kontroller batteriladningen regelmessig. Lad opp igjen om nødvendig (se punkt 4).

3.3 VEDLIKEHOLD

- Hold batteriet rent og tørt.
- Rengjør kun batteriets poler og overflate med en fuktig, antistatisk klut. Ellers er det fare for eksplosjon.
- Stram polene ordentlig.
- Forseglede batterier er vedlikeholdsfrie - det er ikke nødvendig å etterfylle med vann. Åpne derfor aldri batteriet igjen.
- Hvis startstrømmen er for lav, må batteriet lades opp (se punkt 4).
- Hvis batteriet ikke brukes over en lengre periode (f.eks. om vinteren), er det viktig å opprettholde ladingen med en ladelagringsenhet. Ta batteriet forsiktig ut før lading.

4. EKSTERN LADING AV BATTERIET

- Bruk kun egnede ladere, og følg bruksanvisningen for laderen.
- Ikke lad frosne batterier eller batterier med en temperatur på over 45 °C.
- Koble batteriets plusspol (+) til laderens plusspol, og batteriets minuspol (-) til laderens minuspol.
- Slå på/plugg inn laderen først etter at batteriet er tilkoblet.
- Når ladingen er fullført, må du først slå av laderen og deretter koble fra tilkoblingene.
- Avbryt ladeprosessen umiddelbart hvis batteriet blir varmt eller lekker syre.
- Ta batteriet ut av kjøretøyet (se avsnitt 3.1).
- Sørg for god ventilasjon ved lading i lukkede rom.

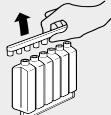
A. Klargjøring av batteriet

Plasser batteriet på en flat overflate. Fjern tetningslisten.



B. Klargjøring av syrepakken

Ta syrepakken ut av plastposen. Fjern forseglingsstrimmelen fra syrepakningen, og legg den til side for senere bruk.

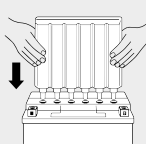


Viktig: Fjern aldri tetningene fra åpningene eller bor gjennom dem.



C. Påfylling av batterisyre

Snu syrepakken opp ned og plasser den på batteriet slik at de seks forseglede påfyllingshalsene er på linje med de seks åpningene i batteriet. Trykk nå syrepakken nedover og sett den inn slik at tetningene brytes. Batterisyren vil da strømme inn i batteriet. **Viktig:** Sørg for at syrepakken står loddrett. Hvis syrepakken står på skrå, kan det hende at batterisyren ikke strømmer inn.



D. Sørg for at batterisyren strømmer

Luftbobler må stige opp fra alle seks åpningene til syrepakken er tom.

Merk: Hvis det ikke kommer luftbobler, banker du forsiktig på syrepakken. Koble aldri syrepakken fra batteriet under påfyllingsprosessen.



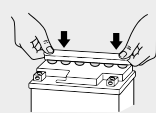
E. Fjerne syrepakken

Kontroller at all batterisyren er tømt ut av syrepakken. Hvis det fortsatt er batterisyre i syrepakken, banker du forsiktig på syrepakken som beskrevet ovenfor. Trekk deretter syrepakken forsiktig ut av batteriet. Fjern eventuelle syredråper som lekker ut, med en fuktet antistatisk klut.

F. Lukke batteriet

Trykk tetningslisten jevnt og fast inn i batteriets åpninger med begge hender. Listen må være på nivå med batteriets overflate.

Påfyllingsprosessen er nå fullført. Tetningslisten må ikke fjernes. Det er ikke nødvendig å fylle vann eller batterisyre i batteriet. Vent 30 minutter før du setter batteriet inn i bilen, slik at batterisyren kan trekke inn.



Ca. 30 minutter etter at du har fylt batteriet, måler du batterispenningen med et voltmeter. Hvis den ligger rundt 12,7 V, er batteriet klart til bruk. Hvis batterispenningen er lavere, må batteriet lades (se punkt 3).

Instruksjoner

Følg anvisningene på batteriet, bruksanvisningen og bruksanvisningen for det aktuelle kjøretøyet. Legg til disse anvisningene i kjøretøyets bruksanvisning.

Sikkerhetsbriller

Bruk alltid vernebriller når du håndterer batteriet.

Barn

- Hold syrefylte batterier borte fra barn.
- Hold barn borte mens du arbeider på batteriet.

Ild, flammer og røyking er forbudt

- Unngå gnister og elektrostatisk utladning ved håndtering av kabler og elektriske komponenter.
- Unngå kortslutning (f.eks. ikke plasser verktøy på batteriet).

Eksplosjonsfare

- Ved lading av batterier produseres det en svært eksplosiv gass. Sørg for tilstrekkelig ventilasjon i ventilasjon og aldri åpen ild i nærheten.

Fare for kjemiske forbrenninger

- Batterisyre er sterkt etsende og kan forårsake alvorlige forbrenninger og permanent øyeskade.
- Bruk alltid vernebriller og vernehansker/klær.
- Batterisyre kan angripe og korrodere metaller.

Håndtering av brukte batterier

- Lever brukte batterier til et autorisert avfallshåndteringsfirma.
- Følg instruksjonene i avsnitt 3.2 for transport.
- Kast aldri brukte batterier i husholdningsavfallet!

Førstehjelp

- Ved innånding av syredamp: Sørg for tilførsel av frisk luft. Ved uregelmessig pust eller åndedrettsstans, oppsøk lege umiddelbart og gi førstehjelp. Ved irritasjon i luftveiene: Oppsøk lege.
- Ved syresprut i øyet: Fjern om mulig kontaktlinser, hvis slike finnes. Skyll øyet umiddelbart med ferskvann i minst 15 minutter. Kontakt deretter lege.
- Ved syresprut på hud eller hår: Fjern forurensete klær umiddelbart. Skyll hud eller hår med vann eller under dusjen.
- Ved syresprut på klær: Absorber sprut for å forhindre materielle skader. Nøytraliser umiddelbart med natriumkarbonat eller såpevann, og skyll deretter grundig med vann.
- Ved svelging av syre: Skyll munnen umiddelbart og drikk rikelig med vann. Fremkall ALDRI oppkast. Hvis du føler deg uvel, kontakt en GIFTINFORMASJONSSENTRAL eller lege.

Advarsel

- Beskytt batteriet mot direkte sollys, da det kan skade batterihuset.
- Et utladet batteri kan fryse. Utsett det derfor aldri for temperaturer under 0 °C.



KECKEISEN
AKKUMULATOREN

Stefan Keckeisen Akkumulatoren e.K.
Europastraße 9 · D 87700 Memmingen
Phone: +49 (0) 8331 94444-0
info@intact-batterien.de
www.intact-batterien.de



EVERYTHING ABOUT
BATTERIES HERE.

- > PURCHASING ADVICE
- > IMMEDIATE HELP
- > BATTERY KNOWLEDGE
- > CARE TIPS



BRUKSANVISNING, VARNINGAR OCH SÄKERHETSFÖRESKRIFTER FÖR AGM-MOTORCYKELBATTERIER MED FLYTANDE ELEKTROLYT (I DEN MEDFÖLJANDE SYRABEHÅLLAREN)

1. IDRIFTTAGNING

Allmän information

- Detta batteri levererades torrt och aktiveras först när det fylls med den medföljande syrapackningen.
- Fyll endast batteriet med den syra som medföljer om den är separat förpackad.
- Till skillnad från vanliga batterier behöver AGM-batterier inte fyllas på med vatten. Dessa slutna batterier får inte öppnas efter idrifttagningen. Om de öppnas försämrar batteriets funktion.

Bekakta alltid varningar och säkerhetsanvisningar.

2. LADDA ALLTID BATTERIET FÖRE INSTALLATION

Batterier kan förlora laddning under förvaring. Vi rekommenderar därför att varje batteri laddas fullt före installation för att säkerställa optimal prestanda.

3. ALLMÄNNA ANVISNINGAR

- Batteriets och batterisyrens temperatur bör helst ligga över 10 °C.
- Batteriet får endast monteras i fordonet i det läge som anges av tillverkaren. Se alltid till att batteriet är tillräckligt ventilerat. Följ fordonstillverkarens anvisningar.
- Lägg till dessa anvisningar i fordonets bruksanvisning.

3.1 DEMONTERING OCH INSTALLATION AV BATTERIET

Om du är osäker på hur du ska gå tillväga för att ta bort/montera batteriet, kontakta en auktoriserad verkstad.

Borttagning:

- Stäng av motorn och alla elektriska förbrukare före monteringen.
- Frilägg området för borttagning av batteriet.
- Koppla alltid bort minuspolen först och därefter pluspolen.

Montering:

- Frilägg batteriets installationsområde.
- Undvik kortslutning, t.ex. med hjälp av verktyg.
- Anslut först pluspolen och sedan minuspolen. Se till att polklämmorna sitter fast ordentligt och säkert.
- Överför övriga delar, t.ex. pollock, hållare, slanganslutningar och anslutningsfäste (om sådana finns) från det gamla batteriet till det nya.

3.2 FÖRVARING OCH TRANSPORT

- Förvara endast batterierna på svala och torra platser.
- Skydda batterierna mot direkt solljus.
- Skydda den positiva polen mot kortslutning (sätt på ett pollock eller isolera med tejp).
- Förvara endast fyllda batterier vertikalt och se till att de inte kan välta, så att ingen syra kan läcka ut.
- Transportera endast batterier vertikalt och se till att de inte kan välta.
- Kontrollera batteriets laddning regelbundet. Ladda om vid behov (se punkt 4).

3.3 UNDERHÅLL

- Håll batteriet rent och torrt.
- Rengör endast batteriets poler och yta med en fuktig, antistatisk trasa. Annars finns det risk för explosion.
- Dra åt polerna ordentligt.
- Färselade batterier är underhållsfria - de behöver inte fyllas på med vatten. Öppna därför aldrig batteriet igen.
- Om startströmmen är för låg ska batteriet laddas (se punkt 4).
- Om batteriet inte används under en längre tid (t.ex. på vintern) är det viktigt att upprätthålla laddningen med en laddningshållare. Ta försiktigt ur batteriet innan det laddas.

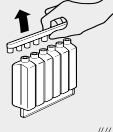
4. EXTERN LADDNING AV BATTERIET

- Använd endast lämpliga laddare och följ bruksanvisningen för laddaren.
- Ladda inte frysta batterier eller batterier med en temperatur över 45 °C.
- Anslut batteriets pluspol (+) till laddningsaggregatets pluspol och batteriets minuspol (-) till laddningsaggregatets minuspol.
- Slå på/koppla in laddaren först efter att batteriet har anslutits.
- När laddningen är klar ska du först stänga av laddaren och sedan koppla bort anslutningarna.
- Avbryt omedelbart laddningen om batteriet blir varmt eller om det läcker syra.
- Ta ut batteriet ur fordonet (se avsnitt 3.1).
- Sörj för god ventilation vid laddning i slutna rum.

A. Förberedelse av batteriet
Placera batteriet på en plan yta. Ta bort tätningsslisten.



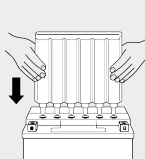
B. Förberedelse av syrapackningen
Ta ut syrapackningen ur plastpåsen. Ta bort försättningsremmen från syrapackningen och lägg åt sidan för senare användning.



Viktigt: Ta aldrig bort tätningarna från öppningarna eller borra igenom dem.



C. Påfyllning av batterisyra
Vänd syrapaketet upp och ner och placera det på batteriet så att de sex färselade påfyllningshalsarna ligger i linje med de sex öppningarna i batteriet. Tryck nu syrapaketet nedåt och passa in det så att tätningarna bryts. Batterisyran kommer då att rinna in i batteriet. **Viktigt:** Se till att syrapaketet är i vertikalt läge. Om syrapaketet lutar kan det hända att batterisyran inte rinner ut.



D. Kontrollera att batterisyran flödar

Luftbubblor måste stiga upp ur alla sex öppningarna tills syrapackningen är tom.

Obs: Om inga luftbubblor stiger upp, knacka försiktigt på syrapaketet. Koppla aldrig bort syrapaketet från batteriet under påfyllningsprocessen.



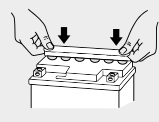
E. Avlägsna syrapaketet

Kontrollera att all batterisyra har runnit ut ur syrapaketet. Om det fortfarande finns batterisyra kvar i syrapaketet, knacka på försiktigt på syrapaketet enligt beskrivningen ovan. Dra sedan försiktigt ur syrapaketet ur batteriet. Ta bort eventuella droppar med syra med en fuktad antistatisk trasa.

F. Stängning av batteriet

Tryck in tätningsslisten jämnt och stadigt i batteriets öppningar med båda händerna. Remsen måste ligga i nivå med batteriets yta.

Påfyllningsprocessen är nu avslutad. Tätningsslisten får inte tas bort. Det är inte nödvändigt att tillsätta vatten eller batterisyra i batteriet. Vänta 30 minuter innan batteriet monteras i fordonet så att batterisyran kan absorberas.



Mät batterispänningen med en voltmeter ca 30 minuter efter att du har fyllt på batteriet. Om den ligger runt 12,7 V är batteriet klart för användning. Om batterispänningen är lägre måste batteriet laddas (se punkt 3).



Instruktioner

Följ anvisningarna på batteriet, bruksanvisningen och bruksanvisningen för det aktuella fordonet. Lägg till dessa anvisningar i fordonets bruksanvisning.



Skyddsglasögon

Använd alltid skyddsglasögon när du hanterar batterier.



Barn och ungdomar

- Förvara syrafyllda batterier utom räckhåll för barn.
- Håll barn borta när du arbetar med batterier.



Eld, lågor och rökning är förbjudet

- Undvik gnistor och elektrostatisk urladdning vid hantering av kablar och elektriska komponenter.
- Undvik kortslutningar (placera t.ex. inte verktyg på batteriet).



Risk för explosion

- Vid laddning av batterier bildas en mycket explosiv gas. Säkerställ tillräcklig ventilation och ventilation och för aldrig in öppna lågor i närheten.



Risk för kemiska brännskador

- Batterisyra är starkt frätande och kan orsaka svåra brännskador och permanenta ögonskador.
- Använd alltid skyddsglasögon och skyddshandskar/skyddskläder.
- Batterisyra kan angripa och korrodera metaller.



Hantering av förbrukade batterier

- Lämna in förbrukade batterier till en auktoriserad avfallshanteringsfirma.
- Följ anvisningarna i avsnitt 3.2 för transport.
- Släng aldrig förbrukade batterier i hushållssoporna!



Första hjälpen

- Vid inandning av sura ångor: Se till att frisk luft tillförs. Vid oregelbunden andning eller andningsstillestånd, uppsök omedelbart läkare och ge första hjälpen. Vid irritation i luftvägarna: Sök läkarvård.
- Om syra stänker i ögat: Ta om möjligt ut eventuella kontaktlinser. Skölj omedelbart ögat med färskvatten i minst 15 minuter. Kontakta därefter läkare.
- Vid stänk av syra på hud eller hår: Ta omedelbart av förorenade kläder. Skölj hud eller hår med vatten eller under duschen.
- Vid syrastänk på kläder: Samla upp stänk för att förhindra materiella skador. Neutralisera omedelbart med natriumkarbonat eller tvålsvamp och skölj sedan noggrant med vatten.
- Vid förtäring av syra: Skölj omedelbart munnen och drick rikligt med vatten. Framkalla ALDRIG kräkning. Kontakta en GIFTINFORMATIONSCENTRAL eller läkare om du känner dig dålig.



Varning för skador

- Skydda batteriet från direkt solljus, eftersom det kan skada batterilådan.
- Ett urladdat batteri kan frysa. Utsätt det därför aldrig för temperaturer under 0 °C.

KECKEISEN
AKKUMULATOREN

Stefan Keckeisen Akkumulatoren e.K.
Europastraße 9 · D 87700 Memmingen
Phone: +49 (0) 8331 94444-0
info@intact-batterien.de
www.intact-batterien.de



EVERYTHING ABOUT
BATTERIES HERE.

- > PURCHASING ADVICE
- > IMMEDIATE HELP
- > BATTERY KNOWLEDGE
- > CARE TIPS



BRUGSANVISNING, ADVARSLER OG SIKKERHEDSANVISNINGER FOR AGM-MOTORCYKELBATTERIER MED FLYDENDE ELEKTROLYTTER (I DEN MEDFØLGENDE SYREBEHOLDER)

1. IBRUGTAGNING

Generel information

- Dette batteri blev leveret tørt og aktiveres kun, når det fyldes med den medfølgende syrepakke.
- Fyld kun batteriet med den medfølgende syre, hvis den er pakket separat.
- I modsætning til konventionelle batterier skal AGM-batterier ikke fyldes op med vand. Disse forseglede batterier må ikke åbnes efter ibrugtagning. Hvis de åbnes, forringes batteriets funktion.

Overhold altid advarselserne og sikkerhedsanvisningerne.

2. OPLAD ALTID BATTERIET FØR INSTALLATION

Batterier kan miste opladning under opbevaring. Vi anbefaler derfor, at hvert batteri oplades fuldt ud før installation for at sikre optimal ydeevne.

3. GENERELLE ANVISNINGER

- Temperaturen på batteriet og batterisyren skal helst være over 10 °C.
- Installer kun dette batteri i køretøjet i den position, der er angivet af producenten. Sørg altid for, at batteriet er tilstrækkeligt ventileret. Følg køretøjsproducentens anvisninger.
- Tilføj disse instruktioner til køretøjets betjeningsvejledning.

3.1 UDTAGNING OG MONTERING AF BATTERIET

Hvis du er i tvivl om den korrekte procedure for afmontering/montering af batteriet, skal du kontakte et kvalificeret værksted.

Afmontering:

- Sluk for motoren og alle elektriske forbrugere før installation.
- Frigør området, hvor batteriet skal fjernes.
- Frakobl altid først minuspolen og derefter pluspolen.

Montering:

- Blotlæg batteriets installationsområde.
- Undgå kortslutning, f.eks. ved brug af værktøj.
- Tilslut først pluspolen og derefter minuspolen. Sørg for, at klemmerne sidder godt og sikkert fast.
- Overfør andre dele som f.eks. terminalhætten, holdebeslaget, slangeforbindelserne og tilslutningsbeslaget (hvis det findes) fra det gamle batteri til det nye.

3.2 OPBEVARING OG TRANSPORT

- Opbevar kun batterier på kølige, tørre steder.
- Beskyt batterierne mod direkte sollys.
- Beskyt pluspolen mod kortslutning (sæt en terminalhætte på, eller isoler med tape).
- Opbevar kun fyldte batterier lodret og beskyt dem mod at vælte, så der ikke kan løbe syre ud.
- Transporter kun batterier lodret og beskyt dem mod at vælte.
- Kontrollér batteriets opladning regelmæssigt. Genoplad om nødvendigt (se punkt 4).

3.3 VEDLIGEHOLDELSE

- Hold batteriet rent og tørt.
- Rengør kun batteriets poler og overflade med en fugtig, antistatisk klud. Ellers er der risiko for eksplosion.
- Stram klemmerne ordentligt.
- Forseglede batterier er vedligeholdelsesfrie - det er ikke nødvendigt at fylde vand på. Åbn derfor aldrig batteriet igen.
- Hvis startstrømmen er for lav, skal batteriet genoplades (se punkt 4).
- Hvis batteriet ikke bruges i længere tid (f.eks. om vinteren), er det vigtigt at vedligeholde opladningen med en opladningsanordning. Tag forsigtigt batteriet ud før opladning.

4. OPLADNING AF BATTERIET EKSTERNT

- Brug kun egnede opladere, og overhold betjeningsvejledningen til opladeren.
- Oplad ikke frosne batterier eller batterier med en temperatur på over 45 °C.
- Forbind batteriets pluspol (+) med opladerens pluspol og batteriets minuspol (-) med opladerens minuspol.
- Tænd/tilslut først opladeren, når du har tilsluttet batteriet.
- Når opladningen er færdig, skal du først slukke for opladeren og derefter afbryde forbindelserne.
- Afbryd straks opladningen, hvis batteriet bliver varmt eller lækker syre.
- Fjern batteriet fra køretøjet (se afsnit 3.1).
- Sørg for god ventilation ved opladning i lukkede rum.

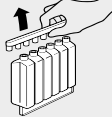
A. Klargøring af batteriet

Placer batteriet på en flad overflade. Fjern forseglingsstrimlen.



B. Klargøring af syrepakken

Tag syrepakken ud af plastikposen. Fjern forseglingsstrimlen fra syrepakken, og læg den til side til senere brug.

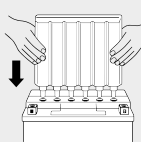


Vigtigt: Fjern aldrig tætningerne fra åbningerne, og bor aldrig igennem dem.



C. Påfyldning af batterisyre

Vend syrepakken på hovedet, og placer den på batteriet, så de seks forseglede påfyldningshalse flugter med de seks åbninger i batteriet. Tryk nu syrepakken nedad, og sæt den i, så forseglingen brydes. Batterisyren vil derefter strømme ind i batteriet. **Vigtigt:** Sørg for, at syrepakken er i lodret position. Hvis syrepakken vippes, kan batterisyren ikke flyde ud.



D. Sørg for, at batterisyren flyder

Der skal stige luftbobler op fra alle seks åbninger, indtil syrepakken er tom.

Bemærk: Hvis der ikke kommer luftbobler, skal du banke forsigtigt på syrepakken. Kobl aldrig syrepakken fra batteriet under påfyldningsprocessen.



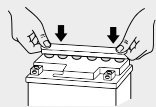
E. Fjernelse af syrepakken

Sørg for, at al batterisyren er løbet ud af syrepakken. Hvis der stadig er batterisyre i syrepakken, skal du banke forsigtigt på syrepakken som beskrevet ovenfor. Træk derefter forsigtigt syrepakken ud af batteriet. Fjern eventuelle lækende syredråber med en fugtig antistatisk klud.

F. Lukning af batteriet

Tryk tætningslisten jævnt og fast ind i batteriets åbninger med begge hænder. Båndet skal være i niveau med batteriets overflade.

Påfyldningsprocessen er nu afsluttet. Tætningslisten må ikke fjernes. Det er ikke nødvendigt at fylde vand eller batterisyre i batteriet. Vent 30 minutter, før du monterer batteriet i bilen, så batterisyren kan blive absorberet.



Ca. 30 minutter efter påfyldning af batteriet måles batterispændingen med et voltmeter. Hvis den er omkring 12,7 V, er batteriet klar til brug. Hvis batterispændingen er lavere, skal batteriet oplades (se punkt 3).

Instruktioner

Følg instruktionerne på batteriet, i brugervejledningen og i betjeningsvejledningen for det pågældende køretøj. Tilføj disse instruktioner til køretøjets betjeningsvejledning.

Sikkerhedsbriller

Brug altid sikkerhedsbriller, når du håndterer batteriet.

Børn og unge

- Hold syrefyldte batterier væk fra børn.
- Hold børn væk, når der arbejdes på batteriet.

Ild, flammer og rygning er forbudt

- Undgå gnister og elektrostatisk udladning ved håndtering af kabler og elektriske komponenter.
- Undgå kortslutninger (placer f.eks. ikke værktøj på batteriet).

Fare for eksplosion

- Opladning af batterier producerer en meget eksplosiv gas. Sørg for tilstrækkelig ventilation
- ventilation, og bring aldrig åben ild i nærheden.

Risiko for kemiske forbrændinger

- Batterisyre er stærkt ætsende og kan forårsage alvorlige forbrændinger og permanente øjenskader.
- Brug altid sikkerhedsbriller og beskyttelseshandsker/-tøj.
- Batterisyre kan angribe og korrodere metaller.

Håndtering af brugte batterier

- Aflever brugte batterier til et autoriseret bortskaffelsesfirma.
- Følg instruktionerne i afsnit 3.2 for transport.
- Bortskaf aldrig brugte batterier med husholdningsaffaldet!

Førstehjælp

- Ved indånding af syredampe: Sørg for tilførsel af frisk luft. I tilfælde af uregelmæssig vejrtrækning eller åndedrætsstop, søg straks læge og giv førstehjælp. I tilfælde af irritation af luftvejene: Søg lægehjælp.
- Ved syresprøjt i øjet: Fjern eventuelle kontaktlinser, hvis det er muligt. Skyl straks øjet med ferskvand i mindst 15 minutter. Søg derefter læge.
- I tilfælde af syresprøjt på hud eller hår: Fjern straks forurenet tøj. Skyl hud eller hår med vand eller under bruseren.
- I tilfælde af syresprøjt på tøj: Opsug sprøjt for at undgå materielle skader. Neutraliser straks med natriumkarbonat eller sæbevand, og skyl derefter grundigt med vand.
- Hvis syren sluges: Skyl straks munden og drik rigeligt med vand. Fremkald ALDRIG opkastning. Hvis du føler dig utilpas, skal du kontakte en GIFTINFORMATION eller en læge.

Advarsel

- Beskyt batteriet mod direkte sollys, da det kan beskadige batterihuset.
- Et afladet batteri kan fryse. Udsæt det derfor aldrig for temperaturer under 0 °C.



KECKEISEN
AKKUMULATOREN

Stefan Keckeisen Akkumulatoren e.K.
Europastraße 9 · D 87700 Memmingen
Phone: +49 (0) 8331 94444-0
info@intact-batterien.de
www.intact-batterien.de



EVERYTHING ABOUT
BATTERIES HERE.

- > PURCHASING ADVICE
- > IMMEDIATE HELP
- > BATTERY KNOWLEDGE
- > CARE TIPS



KÄYTTÖOHJEET, VAROITUKSET JA TURVALLISUUSOHJEET AGM-MOOTTORIPYÖRÄAKUILLE, JOISSA ON NESTEMÄINEN ELEKTROLYYTTI (MUKANA TOIMITETUSSA HAPPOSÄILIÖSSÄ).

1. KÄYTTÖÖNOTTO

Yleisiä tietoja

- Tämä akku on toimitettu kuivana, ja se aktivoituu vasta, kun se on täytetty mukana toimitetulla happopakkauksella.
- Täytä akku vain mukana toimitetulla hapolla, jos se on pakattu erikseen.
- Toisin kuin tavanomaiset akut, AGM-akut eivät vaadi täyttämistä vedellä. Näitä suljettuja akkuja ei saa avata käyttöönoton jälkeen. Niiden avaaminen heikentäisi akun toimintaa.

Noudata aina varoituksia ja turvaohjeita.

2. LATAA AKKU AINA ENNEN ASENNUSTA

Akut voivat menettää varustaan varastoinnin aikana. Siksi suosittelemme, että jokainen akku ladataan täyteen ennen asennusta optimaalisen suorituskyvyn varmistamiseksi.

3. YLEISET OHJEET

- Akun ja akkuhapon lämpötilan tulisi olla mieluiten yli 10 °C.
- Asenna tämä akku ajoneuvoon vain valmistajan ilmoittamaan asentoon. Varmista aina, että akku on riittävästi tuuletettu. Noudata ajoneuvon valmistajan ohjeita.
- Lisää nämä ohjeet ajoneuvon käyttöohjeisiin.

3.1 AKUN IRROTTAMINEN JA ASENTAMINEN

Jos et ole varma akun irrottamisen/asentamisen oikeasta menettelystä, ota yhteys pätevään korjaamoon.

Irrottaminen:

- Sammuta moottori ja kaikki sähköiset kuluttajat ennen asennusta.
- Paljasta akun irrotusalue.
- Irrota aina ensin miinusnapa ja sitten plusnapa.

Asennus:

- Paljasta akun asennusalue.
- Vältä oikosulkuja, esim. työkaluja käyttämällä.
- Kytke ensin positiivinen napa ja sitten negatiivinen napa. Varmista, että napakiinnikkeet ovat tiukasti ja tukevasti paikoillaan.
- Siirrä muut osat, kuten napakorkki, kiinnityskannatin, letkuliitännät ja liitännäkannatin (jos sellainen on) vanhasta akusta uuteen akkuun.

3.2 VARASTOINTI JA KULJETUS

- Säilytä akkuja vain viileässä ja kuivassa paikassa.
- Suojaa akut suoralta auringonvalolta.
- Suojaa positiivinen napa oikosululta (asenna napakorkki tai eristä teipillä).
- Säilytä täytettyjä akkuja vain pystysuorassa ja suojaa ne kaatumiselta, jotta happo ei pääse karkaamaan.
- Kuljeta akkuja vain pystysuorassa ja suojaa ne kaatumiselta.
- Tarkista akun varaus säännöllisesti. Lataa tarvittaessa uudelleen (ks. kohta 4).

3.3 KUNNOSSAPITO

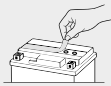
- Pidä akku puhtaana ja kuivana.
- Puhdista akun napoja ja pintaa vain kostealla antistaattisella liinalla. Muuten on olemassa räjähdysvaara.
- Kiristä navat kunnolla.
- Suljetut akut ovat huoltovapaita - niitä ei tarvitse täyttää vedellä. Älä siis koskaan enää avaa akkuja.
- Jos käynnistysvirta on liian pieni, lataa akku uudelleen (katso kohta 4).
- Jos akkuja ei käytetä pidempään aikaan (esim. talvella), on tärkeää ylläpitää varuusta varauksenpidätyslaitteilla. Irrota akku varovasti ennen lataamista.

4. AKUN LATAAMINEN ULKOISESTI

- Käytä vain sopivia latureita ja noudata laturin käyttöohjeita.
- Älä lataa jäätyneitä akkuja tai akkuja, joiden lämpötila on yli 45 °C.
- Kytke akun positiivinen napa (+) laturin positiiviseen napaan ja akun negatiivinen napa (-) laturin negatiiviseen napaan.
- Kytke laturi päälle/kytke laturiin virta vasta akun kytkemisen jälkeen.
- Kun lataus on päättynyt, sammuta ensin laturi ja irrota sitten liitännät.
- Keskeytä latausprosessi välittömästi, jos akku kuumenee tai siitä vuotaa happoa.
- Irrota akku ajoneuvosta (ks. kohta 3.1).
- Huolehdi hyvästä ilmanvaihdosta, kun lataat akkuja suljetuissa tiloissa.

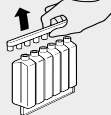
A. Akun valmistelu

Aseta akku tasaiselle alustalle. Poista tiivistenauha.



B. Happopakkauksen valmistelu

Poista happopakkaus muovipussista. Poista tiivistenauha happopakkauksesta ja aseta se sivuun myöhempää käyttöä varten.

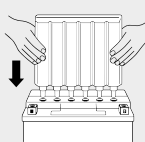


Tärkeää: Älä koskaan poista tiivisteitä aukaista tai proudu niiden läpi.



C. Akkuhapon täyttäminen

Käännä happopakkaus ylösalaisin ja aseta se akun päälle siten, että kuusi suljettua täyttökaukua on linjassa akussa olevien kuuden aukon kanssa. Paina nyt happopakkauksesta alaspäin ja aseta se paikalleen niin, että tiivisteet rikkoutuvat. Akkuhappo virtaa tämän jälkeen akkuun. **Tärkeää:** Varmista, että happopakkaus on pystysuorassa asennossa. Jos happopakkaus on kallellaan, akkuhappo ei välttämättä valu.



D. Varmista, että akkuhappo virtaa

Kaikista kuudesta aukosta on noustava ilmapulvia, kunnes happopakkaus on tyhjä.

Huomautus: Jos ilmapulvia ei nouse, napauta happopakkausta kevyesti. Älä koskaan irrota happopakkauksesta akusta täyttöprosessin aikana.



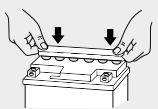
E. Happopakkauksen poistaminen

Varmista, että kaikki akkuhappo on valunut happopakettista. Jos happopaketissa on vielä akkuhappoa, napauta happopakettia varovasti edellä kuvatulla tavalla. Vedä sitten happopakkaus varovasti ulos akusta. Poista mahdolliset vuotavat happopisarar kostutetulla antistaattisella liinalla.

F. Akun sulkeminen

Paina tiivistenauha tasaisesti ja tukevasti akun akkoihin molemmiin käsiin. Liuskan on oltava akun pinnan tasalla.

Täyttöprosessi on nyt valmis. Tiivistenauhaa ei saa poistaa. Akkuun ei tarvitse lisätä vettä tai akkuhappoa. Odota 30 minuuttia ennen akun asentamista ajoneuvoon, jotta akkuhappo voi imeytyä.



Noin 30 minuuttia akun täyttämisen jälkeen mittaa akun jännite jännitemittarilla. Jos se on noin 12,7 V, akku on käyttövalmis. Jos akun jännite on pienempi, akku on ladattava (katso kohta 3).



Ohjeet

Noudata akussa olevia ohjeita, käyttöohjeita ja kyseisen ajoneuvon käyttöohjeita. Lisää nämä ohjeet ajoneuvon käyttöohjeisiin.



Suojalaseit

Käytä aina suojalaseja, kun käsittelet akkuja.



Lapset

- Pidä happotäytetystä paristosta lasten ulottuvilta.
- Pidä lapset poissa akkuja käsitellessä.



Tuli, liekki ja tupakointi on kielletty

- Vältä kipinöitä ja sähköstaattisia purkauksia kapeileita ja sähkökomponentteja käsitellessäsi.
- Vältä oikosulkuja (esim. älä aseta työkaluja akun päälle).



Räjähdyksvaara

- Akkujen lataaminen tuottaa erittäin räjähdysriskiä kaasua. Varmista riittävä ilmanvaihto
- ilmanvaihto ja älä koskaan tuo paljaita liekkejä lähelle.



Kemiallisten palovammojen vaara

- Akkuhappo on erittäin syövyttävää ja voi aiheuttaa vakavia palovammoja ja pysyviä silmävaurioita.
- Käytä aina suojalaseja, suojakäsineitä/suojavaatteita.
- Akkuhappo voi hyökätä ja syövyttää metalleja.



Käytettyjen paristojen käsittely

- Luovuta käytetyt paristot valtuutetulle jätehuoltoyritykselle.
- Noudata kohdan 3.2 kuljetusohjeita.
- Älä koskaan hävitä käytettyjä paristoja kotitalousjätteen mukana!



- Hapohöyryjen hengittämisen yhteydessä: Varmistetaan raitisilman saanti. Jos hengitys on epäsuunnollista tai hengitys pysähtyy, hakeudu välittömästi lääkäriin ja anna ensiapua. Hengitysteiden ärsytyksen sattuessa: Hakeuduttava lääkärin hoitoon.
- Jos happo roiskuu silmiin: Poista mahdolliset piilolinssit, jos mahdollista. Huuhtelee silmää välittömästi rikkaalla vedellä vähintään 15 minuutin ajan. Ota sitten yhteys lääkäriin.
- Jos happo roiskuu iholle tai hiuksiin: Poista saastunut vaatetus välittömästi. Huuhtelee iho tai hiukset vedellä tai suihkun alla.
- Jos happo roiskuu vaatteisiin: Imeytä roiskeet materiaalivahinkojen estämiseksi. Neutraloi välittömästi natriumkarbonaattilla tai saippuavedellä ja huuhtelee sitten huolellisesti vedellä.
- Jos happoa niellään: Huuhtelee suu välittömästi ja juo runsaasti vettä. ÄLÄ KOSKAAN aiheuta oksentelua. Jos tunnet itsesi huonovointiseksi, ota yhteys MYRKYTUSTIETOKESKUKSEEN tai lääkäriin.



Varoitukset:

- Suojaa akku suoralta auringonvalolta, sillä se voi vahingoittaa akkukoteloita.
- Purkautunut akku voi jäättyä. Älä siksi koskaan altista sitä alle 0 °C:n lämpötiloille.

KECKEISEN
AKKUMULATOREN

Stefan Keckeisen Akkumulatoren e.K.
Europastraße 9 · D 87700 Memmingen
Phone: +49 (0) 8331 94444-0
info@intact-batterien.de
www.intact-batterien.de



EVERYTHING ABOUT
BATTERIES HERE.

- > PURCHASING ADVICE
- > IMMEDIATE HELP
- > BATTERY KNOWLEDGE
- > CARE TIPS